

Projeet uuraf

Möbel

Alias
Atelier Alinea
Cassina
ClassiCon
Designobjekt
Edra
Embru
Fast
Flexform
Fritz Hansen
Identi
Knoll
Lehni
Minotti
Mox
Rimadesio
Roda
Rö
Schramm
Seledue
Thonet
Thut
Tossa
Tuuci
USM
Vitra
WeibelWeibel
Wittmann
Zoom by Mobimex

Licht

Artemide
Baltensweiler
Belux
Catellani & Smith
Louis Poulsen
Occhio
Pablo Design
Serien
Verolight

Textil

Création Baumann
Kvadrat
Silent Gliss

Boden

Jov



Wir geben
Visionen Raum

probst

Editorial



Liebe Kundinnen und Kunden
Liebe Freundinnen und Freunde
stilvoller Inneneinrichtung

Mit «Projekt Raum» halten Sie unser neuestes Werk in den Händen. Warum analog? Weil wir überzeugt sind, dass nebst dem digitalen Arbeiten und Kommunizieren dem Gedruckten auf Papier immer noch eine besondere Bedeutung zukommt, nicht zuletzt wegen seiner Haptik und Emotionalität.

Wir von Probst wollen Lebensräume gestalten, ästhetisch und funktional zugleich. Diese umfassende und spannende Aufgabe braucht immer wieder neue Inspirationsfelder und Quellen für Ideen. Mit «Projekt Raum» wollen wir Sie daran teilhaben lassen. Wir erzählen von unseren Leistungsfeldern, mit dem Lifestyle berühren wir die Sinne, wir lassen unsere Partner zu Wort kommen und geben Tipps. Unsere Top-Hersteller präsentieren sich auf grosszügig gestalteten Papierbögen mit ihrem aktuellen Schaffen. Das Format A2 haben wir bewusst gewählt, denn wir wollen immer auch neue Wege gehen. Vielleicht findet der eine oder andere Bogen sogar einen Platz als Poster an einer Wand – das würde uns natürlich sehr freuen. Denn unser Ziel ist es immer, Mehrwert zu schaffen.

Wir freuen uns auf Ihren Besuch in unseren Lebens- und Projekträumen. Ich wünsche Ihnen viel Freude und Inspiration beim Lesen und Entdecken.

Robert

Marc Probst

Wir bieten individuelle Beratung und Begleitung für die Kreation von Lebensräumen.



Lichtgestaltung

Die Individualität ausleuchten.

Lichtgestaltung heisst das Wort der Stunde. Gemeint ist ein gesamtheitliches Zusammenspiel von persönlichen Bedürfnissen, Innenarchitektur, Möbeln und eben – Licht. Probst + Eggimann AG schafft individuelle Lebensräume. Wir bieten nicht nur schöne Leuchten, sondern gleich auch die dazu passende Einrichtungsberatung, damit Räume richtig in Szene gesetzt und somit emotional werden.



Sich mit Raum, Funktionalität und Lichtstimmungen auseinanderzusetzen, ist faszinierend. Ausgangspunkt für die Lichtgestaltung ist für uns stets die bevorzugte Art von Licht und Atmosphäre der Menschen, die wir beraten dürfen. Ihre Lebensräume mit einem durchdachten Beleuchtungskonzept und formschönen Leuchten ins passende Licht zu rücken, ist eine einzigartige Aufgabe.

Ebenso spannend sind Aussenbeleuchtungen. Hier ist das Austesten der Leuchten zu allen Tageszeiten direkt am Objekt in realer Umgebung besonders wichtig. Durch die Bemusterung lassen sich unsere Konzepte – innen wie aussen – frühzeitig testen und wo nötig optimieren.

Licht ist mehr als eine Leuchte – Lichtgestaltung bedeutet ein gesamtheitliches Zusammenspiel von persönlichen Bedürfnissen, Innenarchitektur, Möbeln und Licht. Die individuell passende Lichtharmonie finden wir gemeinsam mit unseren Kundinnen und Kunden in unserer Lichtausstellung oder mit Bemusterungen direkt am Objekt.

Der Mensch hat ein natürliches Bedürfnis nach schönen Wohn- und Lebensräumen und merkt schon beim Betreten eines Raumes, ob er sich darin wohlfühlt. Wir bieten individuelle Beratung und Begleitung für die Kreation von Lebensräumen. Aufgrund Ihrer Bedürfnisse erarbeiten wir ein stimmiges Raumkonzept und wählen gemeinsam mit Ihnen die passenden Möbel von namhaften Designermarken. Wohntextilien aus unserer Innendekorationsnäherei bringen Atmosphäre und Behaglichkeit in den Raum. Funktionalität und Ästhetik werden in Einklang gebracht. Ob Wohnzimmer, Essbereich, Schlafzimmer, Arbeitszimmer – jeder Raum hat eine andere Aufgabe zu erfüllen. Wir sehen es als unsere Aufgabe, Räume so zu gestalten, dass sie Ihre Persönlichkeit widerspiegeln.



Bodenbeläge

Wir sind um keine Idee verlegen.

Ein Boden prägt den Charakter eines Raumes massgeblich und ist oft etwas vom Ersten, das wahrgenommen wird. So ist er mindestens ebenso wichtig wie schöne Möbel, optimales Licht und geschmackvolle Wanddekorationen.

Bodenlegen bedeutet Vielfalt und Abwechslung: Wir setzen von uns entwickelte Konzepte in die Realität um oder pflegen und erhalten bestehende Böden, die wertvoll sind. Von der Vorbereitung eines Unterlagsbodens über die Verlegung neuer Beläge bis hin zur Pflege der verschiedenen Materialien führen wir alle Arbeiten durch. Es ist faszinierend, zu sehen, wie sich ein Haus oder eine Wohnung dabei «von Grund auf» verwandelt.

Hochwertigen Boden unter den Füßen zu haben, ist essenziell. Dafür sind viel handwerkliches Geschick und aktuelles Know-how in Sachen Material und Gesundheit gefragt. Vieles hat sich im Laufe der Zeit verändert: Heute kommen Klebstoffe, Grundierungen und Öle fast ohne Lösungsmittel aus und praktische Maschinen erleichtern unsere Tätigkeit. Übrigens: Teppiche gewinnen wieder mehr an Bedeutung, nachdem sie fast gänzlich von der Bildfläche verschwunden waren.

Ob Holz, Textil oder Kunststoff: Die Bodenspezialisten von Probst + Eggimann AG wissen nicht nur, welche Böden am besten zu ihren Kunden passen, sondern auch, wie man diese fachgemäss verlegt.



Montage und Logistik

Rundum-Service.

Zur Rundum-Betreuung gehören auch Lieferung und Montage. Morgens werden die Aufträge «gerüstet»: Dazu stellen wir die Ware und die nötigen Maschinen und Werkzeuge im Lager bereit. Es folgen die fachgerechte Beladung, Befestigung und Polsterung im Lieferwagen zur Auslieferung und die Montage am Objekt.



probst



Inspirierende Raumwelten zu schaffen, mit viel Liebe zum Detail, das ist unsere Passion.



Innenarchitektur und Inneneinrichtung

Funktionalität und Ästhetik im Einklang.

Unsere Wurzeln liegen in der Bauhauskultur. Charakteristisch für den Bauhausstil sind Formen, Farben, Materialien und ein zeitloses Design, die sich an der Funktionalität orientieren. Das geht mit einer hohen Werthaltung und Langlebigkeit einher – die Grundlage unserer individuellen Begleitung und Beratung für die

Kreation von Lebensräumen. Lebensräume sind alle Räume, in denen wir uns im Alltag bewegen – drinnen wie draussen. Ein Raum lebt auf, sobald die Kombination aus Architektur und Einrichtung ein harmonisches Ganzes ergibt. Wir beraten und begleiten Sie auf dem Weg zum perfekten Raum. Dass wir dabei aus dem grossen Wissensfundus unseres gesamten Teams schöpfen können, ist Gold wert!

Wohnen

Das Gesamtkonzept muss stimmen.

Ein Geheimtipp: Weniger ist mehr! Einfache Formen und Materialien sowie neutrale Farb- und Materialwahlen sind langlebig. Deshalb empfehlen wir gerne, die grossen Pole – etwa Tische oder Sofas – ruhig zu halten und im Kleinen Farbe und Bewegung in den Raum zu bringen. Wir legen grossen Wert auf nachhaltige Lösungen und richten qualitativ und zugleich funktional ein.



Polsteratelier

Hochwertiges erhalten statt ersetzen.

Die lange Lebensdauer von Einrichtungen liegt uns am Herzen. Wir pflegen Möbel und Einrichtungsgegenstände mit grosser Sorgfalt. Professionelles Handwerk ermöglicht den hochwertigen Erhalt von Einrichtungen, Lieblingsstücken und Lebensräumen – und von deren Identität. Unsere Kundinnen und Kunden begleiten wir über Jahrzehnte und erleben die Geschichte(n) ihrer Objekte hautnah mit.

Den Charme alter Möbel erkennen, sie aufwerten und ihnen neuen Glanz verleihen – das ist Nachhaltigkeit. Das Polstern von Möbeln birgt unzählige Möglichkeiten, jedes Stück wird zum Einzelstück. Die Stoffe lassen sich frei wählen und somit perfekt mit der Umgebung kombinieren. So entsteht eine bereichernde Kombination aus Alt und Neu. Solides Handwerk steht bei Probst + Eggimann AG immer im Vordergrund.



Näherei

Vorhang auf für unsere Wohntextilien.

In einer Zeit, in der Architekten grosse Räume und harte Materialien bevorzugen, erlebt der Vorhang ein Revival und wird zum modernen Allrounder: Heute kann er Schall dämpfen, Lichtstrahlen abfangen, Bakterien bezwingen und Gerüche neutralisieren. Das Team von Probst + Eggimann AG weiss, wie sich individuelle Kundenwünsche auch bei herausfordernden Gegebenheiten optimal umsetzen lassen. In Zusammenarbeit mit der hauseigenen Näherei werden so Lösungen entwickelt, die sämtlichen Anforderungen gerecht werden – ästhetisch und funktional.



Essbereich

Ein Ort für alle Sinne.

Täglich verbringen wir viel Zeit im Esszimmer. Gerade deshalb müssen hier Funktionalität und Ästhetik sorgfältig aufeinander abgestimmt sein. Ob für grosse Runden, gemütliche Abende im kleinen Kreis oder auch allein – im Esszimmer wird praktische Wohnlichkeit grossgeschrieben. Besonders wichtig: Man soll es für sich selbst einrichten, nicht für Besucher.

Arbeitsbereich

Ästhetik und Ergonomie.

Ergonomie ist schon lange kein Fremdwort mehr und einer gesundheits-schonenden Arbeitsumgebung wird ein hoher Stellenwert beigemessen. Dazu dienen nebst der harmonischen Einrichtung auch die in Form und Funktion passenden Möbelstücke und deren individuelle Anpassung an den Menschen.



Outdoor

Harmonische Verbindung von innen und aussen.

Menschen mögen Sonnenstrahlen im Gesicht – und lichtdurchflutete Räume. Deshalb denken wir weiter als bis zur Fensterscheibe. Garten, Balkon und Terrasse gehören bei der Gestaltung von Lebensraum genauso dazu wie das Einrichten der Innenräume. Unsere Vorgehensweise bleibt die gleiche: Für eine stimmige Verbindung behandeln wir den Aussenraum genauso wie jedes andere Zimmer auch.



Bei der Gestaltung des Aussenbereichs spielen wetterbedingte Faktoren eine wichtige Rolle: Beschattungsmöglichkeiten sowie die Abnutzung und Alterung der Möbel durch Sonne oder Niederschlag sind zentrale Punkte, die es zu berücksichtigen gilt.

Schlafzimmer

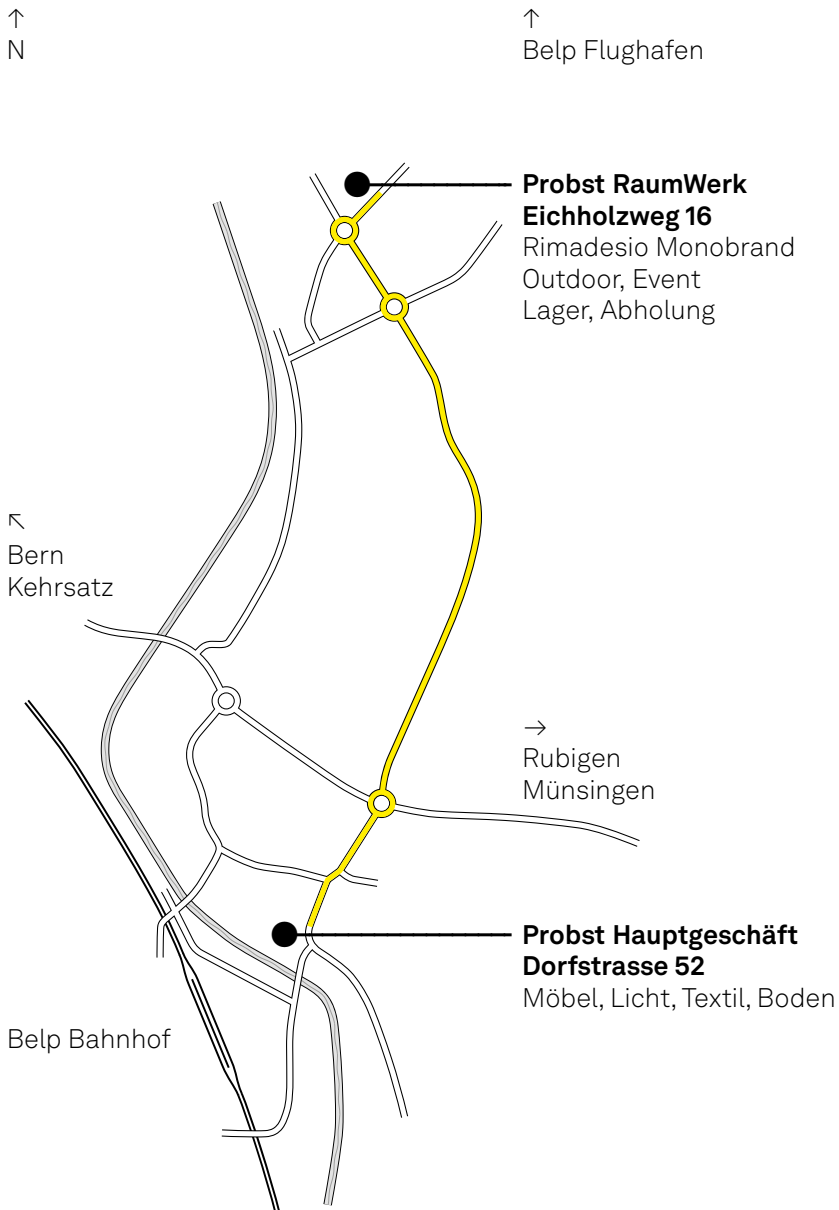
Geborgenheit und Erholung.

Im Schlafzimmer steht das individuelle Gefühl von Geborgenheit im Zentrum. Entsprechend finden hier weiche Materialien wie Textilien sowie gedämpfte Farbtöne passende Anwendung – sie vermitteln Ruhe und Behaglichkeit. Besondere Faktoren wie Gesundheit und Entspannung sollen speziell berücksichtigt werden. Sorgfältige Entscheide mit fachkundiger Beratung sind gefragt: Die richtigen und qualitativ hochwertigen Materialien steigern das Wohlbefinden und den Erholungsfaktor entscheidend. Je besser die Materialwahl auf den Körper abgestimmt ist, desto erholsamer der Schlaf.



probst

Hier finden Sie uns



RaumWerk



Standort Dorfstrasse



Probst
Belp
Team

Bei uns begegnet Ihnen ein engagiertes Team aus inspirierenden, kreativen Persönlichkeiten. Menschen, die tagtäglich ihre Stärken kombinieren, um nicht irgendeine Lösung für unsere anspruchsvolle Kundschaft zu finden, sondern die bestmögliche. Wir suchen die Herausforderung und sind immer offen dafür, Neuland zu betreten. Genauso wie unsere Kundinnen und Kunden gehen wir gerne auf Entdeckungsreise durch vielfältige Raumwelten.

probst

Probst + Eggimann AG
Dorfstrasse 52
3123 Belp

+41 31 818 80 80
info@probstbelp.ch

Nº1

Food

Rezepte vom
Sternekoch
Torsten Götz

Wie das
RaumWerk
entstand

Rimadesio

Grösster
Monobrand Store
in Europa

Trends

Welches wird die
Trendfarbe 2023?

Lifestyle
& Storys
pröbst

© Vitra

Eine Vision wird Realität –



Rimadesio Monobrand Store

Rimadesio: Edle, multifunktionale Raumtrennsysteme mit italienischer Note.

Mit der Eröffnung des Showrooms von Rimadesio betreiben wir den grössten Monobrand Store in Europa – mit Ausnahme von Mailand. Lassen Sie sich von der international bekannten Marke Rimadesio inspirieren und entdecken Sie neue Lebensweisen. In unserer Ausstellung präsentieren wir Ihnen ein Konzept für zeitgemässes Wohnen: technologische Innovation und Funktionalität, kombiniert mit Stil sowie ökologischem Bewusstsein, prägen die Kollektion von Rimadesio.

Rimadesio ist bekannt für modulare Einrichtungssysteme für den

Wohnbereich, darunter Bücherregale, Schiebetüranlagen, Zimmertüren, Schrank- und Ankleidesysteme. Ebenso für eine immer breiter werdende Auswahl an Zubehör, das sich in konkrete Lösungen für die Wohngestaltung umsetzen lässt, vom häuslichen Umfeld über Arbeitsräume bis hin zu Grossraumausstattungen. Diese stark von der Architektur geprägten Planungsentwürfe zeichnen sich durch einen präzisen und unverkennbaren Stil sowie durch eine einmalige Kombination von Materialien und exklusiven Feinbearbeitungen aus. Glas und Aluminium, die charakteristischen Materialien der Rimadesio Kollektion, stehen in vielen Farben und Oberflächen zur Wahl.



Mit der Ramseier + Stucki Architekten AG aus Muri haben wir das heutige Gebäude geplant und realisiert. Das Resultat ist ein Industriebau mit edlem Ausdruck, der optimal zu unserem Angebot und unserer Philosophie passt. Aus Gründen der Nachhaltigkeit haben wir auf dem Dach eine Photovoltaikanlage

Im Jahr 2016 suchte Marc Probst intensiv nach einem neuen Standort. Doch erst 2017 eröffnete sich die optimale Möglichkeit, der definitive Zuschlag kam Ende 2018. Die Arealerschliessung und erste Entwürfe wurden mit GHZ Architekten AG aus Belp erarbeitet.



die Entstehung des RaumWerk.

probst

errichtet, welche uns mit dem nötigen Strom versorgt und den Überschuss ins allgemeine Netz abgibt. Der neue, zusätzliche Standort eröffnet uns neue Möglichkeiten und viele Verbesserungen im Alltag. Auf der Rückseite befinden sich unsere Logistik- und Lagerflächen. Im 1. Stock hat unser Näh- und Polsteratelier ein neues Zuhause mit viel Platz gefunden. Ebenso befindet sich dort unser bekanntes Outlet. Auf der Frontseite im Erdgeschoss ist eine ganzjährige Outdoor-Ausstellung, welche mit einer Showküche kombiniert ist. Hier kocht Starkoch Torsten Götz live vor Gästen. Ein weiteres Kernstück ist der Monobrand Store von Rimadesio im 1. Stock.

Spitzengastronomie meets Innendesign



Im RaumWerk in Belp wird nicht nur stilvolle Inneneinrichtung zelebriert, sondern auch die Freude an der Kulinarik. Torsten Götz, international bekannter Sternekoch, kocht hier sein kreatives Süppchen. Nachdem er in zahlreichen mit Gault-Millau-Punkten und Michelin-Sternen ausgezeichneten Betrieben sozusagen

die Champions League der Spitzengastronomie erreicht hatte, machte er sich selbstständig als Show-Koch. Er wurde zum Protagonisten gleich mehrerer bekannter TV-Kochsendungen wie «Ab in die Küche» und «Rübis + Stübis». Wie kam es dazu, dass er nun im RaumWerk in Belp den Kochlöffel schwingt?

«Liebe auf den ersten Blick»

Während der Pandemiezeit kam die Event- und Gastrobranche zum Stillstand. Doch am ersten Event nach dem Lockdown lernte Torsten Götz Marc Probst kennen. Rückblickend sagt Torsten Götz: «Es war Liebe auf den ersten Blick, natürlich auf geschäftlicher und freundschaftlicher Basis.» So kam es, dass das neue RaumWerk in Belp nun auch ein Kochstudio ist, die neue Basisstation von Torsten Götz mit einer Küche der Heer AG Gastronomie-Einrichtungen. Der ideale Ort: zentral, in Flughafennähe – und natürlich in einem kreativen Umfeld, das den Lifestyle prägt. Hier kocht Torsten Götz live vor Gästen und bringt in rund 2,5 Stunden ein Häppchen-Menü mit 12 bis 15 Gängen auf den Tisch. Eine grosse Genussvielfalt, die viele unterschiedliche Gaumen begeistert. Kulinarische Höhenflüge im RaumWerk, angereichert mit gutem Wein und cooler Musik. Eat & Chill in inspirierender Umgebung – das passt perfekt!

LOOSLI



Von der Schreinerei zur schweizweit bekannten Marke – unser Partner für die Showküche im RaumWerk.

Mehr als 66 Jahre ist es her, seit die ersten Möbel bei der Schreinerei Loosli hergestellt wurden. Seither hat sich einiges verändert und die heutige Loosli-Gruppe hat sich zu einer modernen Produktionsfirma entwickelt. Mit rund 160 Mitarbeitenden ist der Familienbetrieb in der dritten Generation unterdessen ein wichtiger Arbeitgeber im Emmental-

Oberaargau. Schweizweit bekannt ist Loosli durch die hochwertigen und innovativen Möbel für Küchen, Bäder und Innenausbau – wie auch die massgefertigte Showküche im RaumWerk. Loosli ist seit jeher überzeugt vom Produktionsstandort Schweiz und optimiert stetig, damit Kunden auf «100 % swissmade» zählen können und langfristig Arbeitsplätze in der Region gesichert sind.

Mehr Infos unter: loosli.swiss.



Farbtrend für 2023: Ruhe und Heiterkeit sind angesagt.

Das Trendforschungsunternehmen WGSN prognostiziert: «Digital Lavender» wird die Trendfarbe 2023. Ein Farbton, der gleichzeitig Ruhe und Heiterkeit vermittelt. Digital Lavender taucht immer häufiger in den digitalen Medien auf, was dafür spricht, dass die neue Farbinspiration bald in die reale Lebenswelt überspringt und auch Einrichtungs- und Wohntrends prägen wird. Mit der fröhlichen und zugleich entspannenden Wirkung

knüpft Digital Lavender an bestehende Trendfarben wie natürliche Gelb- und Erdtöne an. Viele Menschen wünschen sich eine Umgebung, die besänftigend und gleichzeitig aufgeweckt freundlich wirkt – das erklärt die Entwicklung von Digital Lavender hin zur Trendfarbe. Eine lila Wand in Kombination mit Möbeln aus hellem Holz und einem Teppich mit zartem Muster: So könnte ein moderner Raum im Jahr 2023 eingerichtet sein.



probst

Das Rezept von Sternekoch Torsten Götz:

Roastbeef-Roulade mit Frischkäse, Couscous-Salat & Mango Relish



Roastbeef-Röllchen

| Zutaten | |
|---------|---------------------------|
| 4 | Scheiben Roastbeef gegart |
| 100 g | Frischkäse |
| 2 | Dörrzwetschgen |
| 2 | getrocknete Feigen |
| 2 | getrocknete Aprikosen |
| 1 EL | grob gehackte Nüsse |
| 1 TL | gehackte Petersilie |
| | Herbamare Original |
| | Pfeffer |
| ¼ | Zitronenabrieb |

Zubereitung

Den Frischkäse mit allen Zutaten mischen und mit Herbamare, Pfeffer und Zitronenabrieb abschmecken.

Immer 2 Roastbeef-Scheiben leicht überlappend längs aneinanderlegen.

Den Frischkäse entweder mit einem kleinen Dressierbeutel oder mit einem Löffel im unteren Drittel einer Roastbeef Scheibe aufsetzen.

Dann das Röllchen vorsichtig einrollen und die beiden Enden evtl. glattstreichen.

Kochtipp von Torsten Götz:

Anstatt Roastbeef kann man auch sehr gut dünne Rauchlachscheiben verwenden.



Couscous-Salat

| Zutaten | |
|---------|------------------------|
| 125 g | Instant Couscous |
| 60 ml | Orangensaft |
| 1 EL | Gemüswürfel (optional) |
| ¼ | Paprika rot, gewürfelt |
| 1 EL | Granatapfelkerne |
| 1-2 | Blätter gehackte Minze |
| 1-2 EL | weisser Balsamessig |
| 2-3 EL | Olivöl |
| ½ TL | Curry |
| ¼ TL | Garam Masala |
| | Herbamare Original |
| | Pfeffer |

Zubereitung

Den Couscous nach Packungsanleitung zubereiten, dabei aber die Hälfte (60 ml) der angegebenen Flüssigkeitsmenge durch Orangensaft ersetzen. Wenn der Couscous ausgequollen ist, zum Abkühlen in eine grosse Schüssel geben und immer wieder mit zwei Gabeln auflockern, damit nichts klumpt.

Gemüswürfel, Paprikawürfeln, Granatapfelkerne und Minzblätter begeben. Alles gut vermengen.

Den Couscous-Salat mit den orientalischen Gewürzen abschmecken.

Anschließend noch das Olivenöl hinzugeben und alles gut vermengen.

Mango Relish

| Zutaten | |
|----------------|--------------------------------|
| ½ | Mango reif |
| Saucen-Zutaten | |
| 1 EL | Rosinen (eingeweicht in Gin) |
| ¼ Bund | Koriandergrün |
| 1 TL | Eingelegter Ingwer |
| 1 EL | Ketjap Manis (milde Sojasauce) |
| 1 TL | Sesamöl geröstet |
| | Chili – Schärfe beachten |
| 1 TL | Palmzucker oder Zucker |
| | Herbamare Spicy |
| | Pfeffer |

Zubereitung

Eine Hälfte der Mango schälen und das Fruchtfleisch in ca. ½ cm dicke Scheiben schneiden.

Die Scheiben erst in Streifen und danach in feine Würfel schneiden.

Die Rosinen (ausgedrückt) mit dem Koriander und dem Ingwer fein hacken und in eine Schüssel geben.

Die Mango Würfel mit der Sojasauce, dem Sesamöl und dem Palmzucker dazugeben und mischen. Ca. 30 Minuten ziehen lassen.

Mit Salz & Pfeffer abschmecken, evtl. Chili zugeben und bis zum Servieren kaltstellen.

Sparkling Lime

| Zutaten | |
|---------|---------------------|
| ½ | Limette |
| 4 | Basilikumblätter |
| 5-8 | rote Weintrauben |
| 4 | grosse Eiswürfel |
| 4 cl | Gin |
| | Mineralwasser |
| 1 EL | BIO-Sirup «Limette» |

Zubereitung

Zunächst die Limette vierteln und die Basilikumblätter kleinschneiden.

Beides zusammen mit den Eiswürfeln in ein Longdrinkglas geben und mit Gin übergossen. Das Glas mit Mineralwasser auffüllen und umrühren.

Zum Schluss den Cocktail mit einem Schuss Sirup abschmecken und mit den Weintrauben garnieren.



Coming soon

Cassina Branded Space



Nach der Eröffnung unserer zusätzlichen Räumlichkeiten im Raum-Werk mit Outdoor und Rimadesio Monobrand Store stehen auch Veränderungen an unserem Hauptsitz bevor. An der Dorfstrasse 52 wird eine Marke, die schon seit Jahrzehnten ein geschätzter Partner unseres Hauses ist, bald eine Branded-Space-Fläche erhalten: Cassina. Für unseren Vater war Cassina in seiner Anfangszeit nebst den skandinavischen Designklassikern die erste italienische Collection, für die er sich begeistern konnte. Diese langjährige Partnerschaft hat nun schon einige Geschichten und Gesichter erlebt. Die Planung einer Branded-Space-Fläche, welche die Werke der Collection eindrücklich zeigt, ist die logische Fortsetzung dieser Partnerschaft. Cassina steht für eine Möbeldesign-Geschichte von über 100 Jahren. Es sind Klassiker wie jene von Le Corbusier, welche sich mit dem Heute ideal verbinden lassen. Wir freuen uns, mit Cassina die Zukunft zu gestalten und zu bereichern. Freuen Sie sich jetzt schon auf die inspirierende neue Ausstellung!



probst

probstbelp.ch

Einfamilienhaus Bern



**Ein gutes Rezept
für die Küchen-
gestaltung**

probst

Die Küche als Herzstück des Hauses muss viele Anforderungen erfüllen



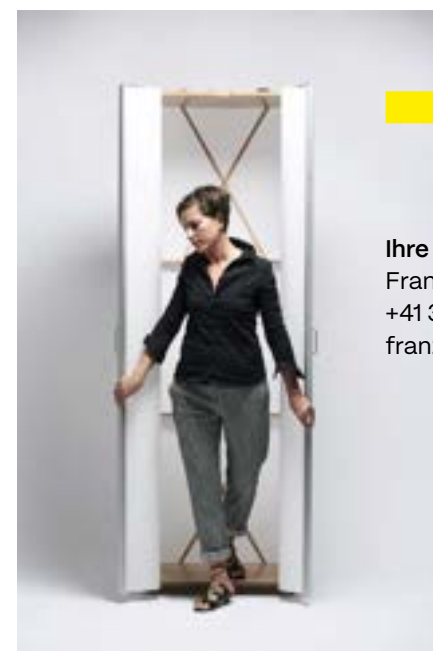
Franziska Jaussi, die den Kunden seit mehreren Jahren bei der Inneneinrichtung begleitete, wusste, worauf es ankommt.

In diesem Umbauschritt ging es darum, die neue Küche in die kompakten Platzverhältnisse einzuplanen. Franziska Jaussi erarbeitete das ganze innenarchitektonische Konzept, begleitete den gesamten Umbau und war auch für die Bauführung zuständig.



Die Bauherr-schaft wünschte sich für ihre sechsköpfige Familie eine edle, schlichte, wohnliche, maximal praktische und pflegeleichte Küche.

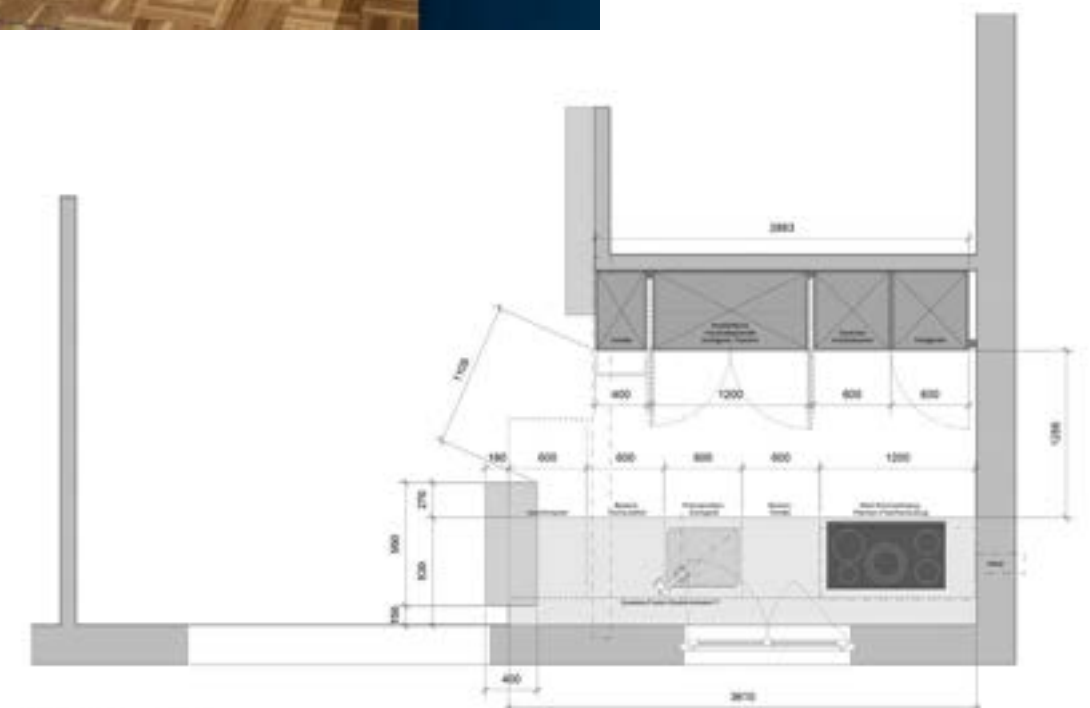
Die goldene Rückwand bildet einen feinen und edlen Kontrast zur dunklen Küche. Mit der neuen Beleuchtung wurden neben dem praktischen Arbeitslicht die nötigen Akzente für eine stimmungsvolle Atmosphäre gesetzt.

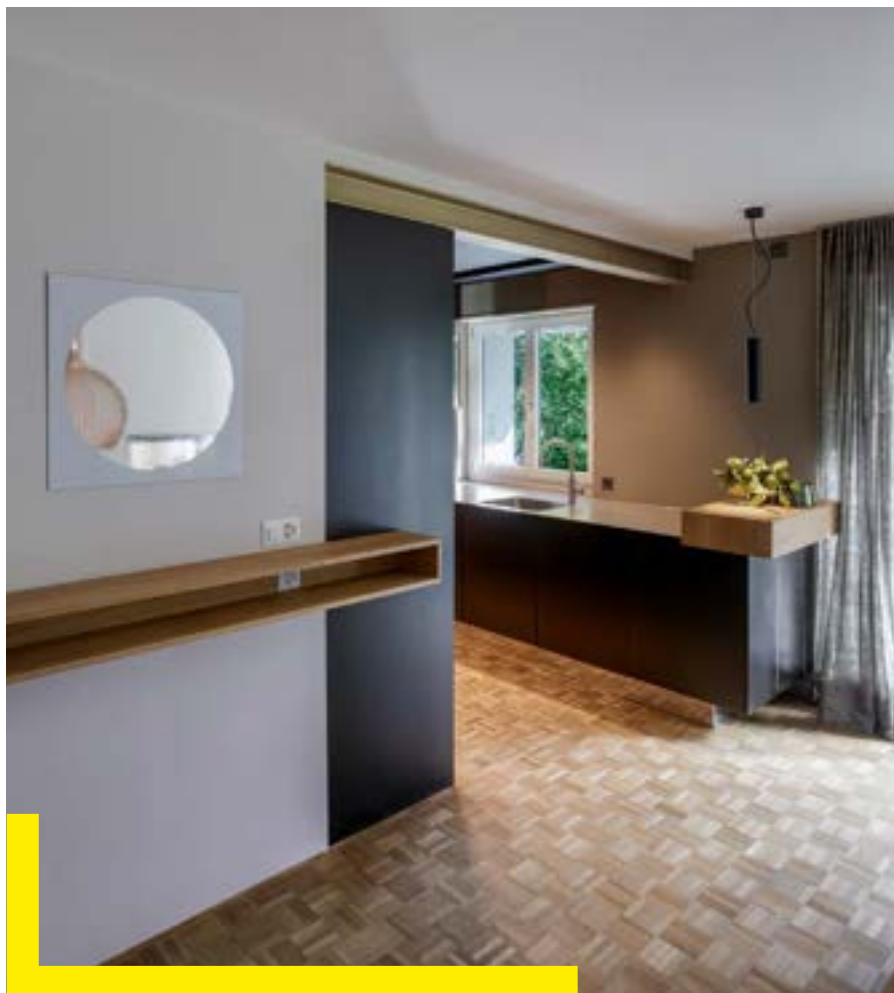


Ihre Ansprechpartnerin
Franziska Jaussi
+41 31 818 80 93
franziska.jaussi@probstbelp.ch



Entdecken Sie weitere Referenzen.





Das perfekte Zusammenspiel von Materialien, Farben und Formen führte zum harmonischen Zusammenschluss mit dem Esszimmer. Die früher durch uns realisierte Einrichtung im Essbereich fügt sich heute nahtlos mit der Küche zusammen.

Im Zuge des Umbaus wurde der Parkettboden im Küchenbereich ergänzt, geschliffen und geölt. So, dass es zum Esszimmer hin eine durchgehende Fläche gibt.

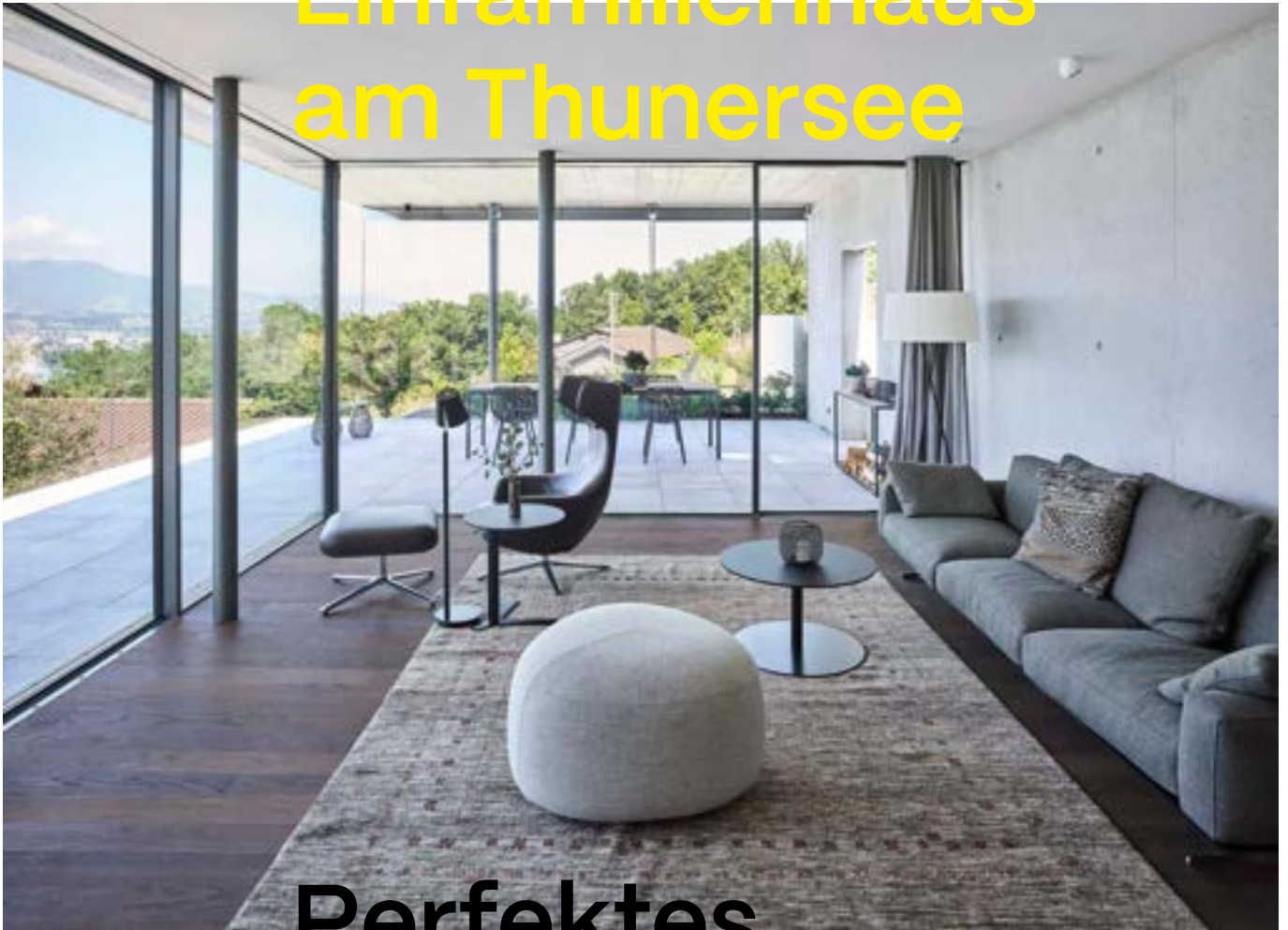
Die Vorhänge bilden eine feine, weiche Ergänzung zu den kubischen Formen in der Küche.

probst

Probst + Eggimann AG
Dorfstrasse 52
3123 Belp

+41 31 818 80 80
info@probstbelp.ch

Anbau Einfamilienhaus am Thunersee



**Perfektes
Zusammenspiel
von Raum,
Licht und Innen-
einrichtung**

probst

probst

Ein Wohn-Traum über dem Thunersee

Lichtplanung – Vorhänge – Möblierung



Ihr Ansprechpartner
Markus Becker
+41 31 818 80 91
markus.becker@probstbelp.ch

Die Ausgangslage: das bestehende Elternhaus – ein klassisches Einfamilienhaus, so wie es früher gebaut wurde – wurde durch einen modernen Anbau nach Norden ergänzt. Durch diese Erweiterung und die schnörkellose Architektur bekam das Haus eine neue Erscheinung und neue Wohnräume. Nun lag der Ball bei uns. Der innovative Neubau verlangte nach einem innovativen Gesamtkonzept für die Inneneinrichtung und die Beleuchtung. Der Kunde vertraute uns die Projektplanung an, welche die gesamte Lichtplanung und die passende Inneneinrichtung beinhaltete.

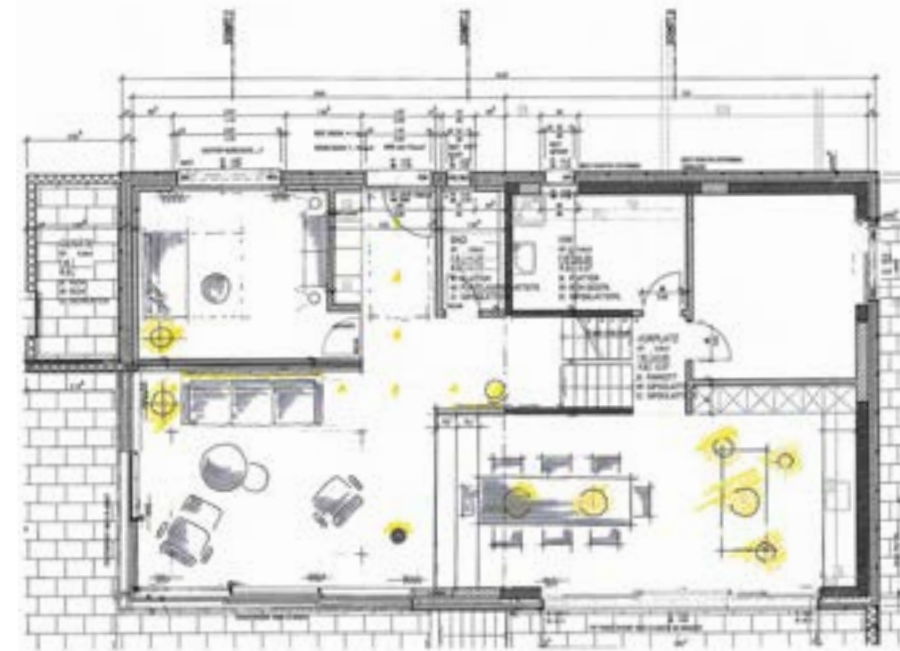


Entdecken Sie
weitere
Referenzen.

«Schritt für Schritt entstand
ein ganzheitliches Konzept, das
rundum überzeugte.»



Ihr Ansprechpartner
Marc Probst
+41 31 818 80 82
marc.probst@probstbelp.ch



Durch die Architektur und das Wissen unseres Kunden aus der Küchenbranche waren verschiedene Materialien und Formen bereits gegeben, die wir bei unseren Entscheidungen berücksichtigten. In der Innenarchitektur gab es feine Eingriffe und Anpassungen durch uns.

Markus Becker, unser Fachmann für Lichtplanung, machte sich sofort ans Werk. Die Lichtplanung wurde mit dem Inneneinrichtungskonzept, welches von Marc Probst entwickelt wurde, abgestimmt.

Alle Ideen wurden immer wieder mit dem Kunden abgeglichen, und seine Wünsche und Bedürfnisse sind eingeflossen. Mittels Bemusterungen und Moodboards wurde die Form- und Materialwahl erleichtert.



Das «neue» Haus ist zu einem wunderbaren Zuhause geworden, das aussen wie innen überzeugt. Es hat seine ganz eigene, individuelle Qualität und entspricht voll und ganz den Wünschen und Bedürfnissen des Kunden.

probst

Probst + Eggimann AG
Dorfstrasse 52
3123 Belp

+41 31 818 80 80
info@probstbelp.ch

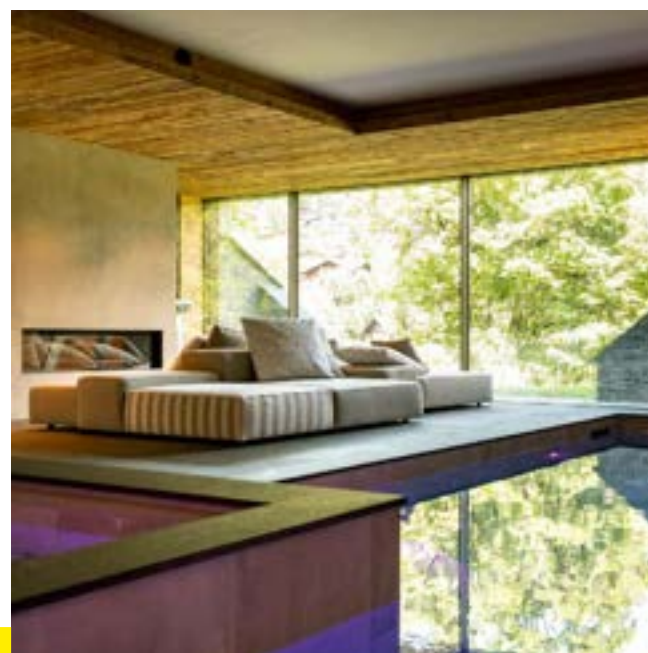
Chalet in Gstaad



**Gemütlichkeit
und Moderne
im Einklang**

probst

Eine wunderschöne Aufgabe: ein stimmiges Gesamtkonzept von A bis Z umsetzen



Das Chalet wurde komplett neu erbaut. Dadurch ergab sich für uns die Möglichkeit, mit den Architekten wie auch mit der Bauherrschaft die Inneneinrichtung von Grund auf zu planen und zu realisieren. Die Bauherrin hatte klare Vorstellungen. Es ist uns gelungen, gemeinsam mit ihr die zahlreichen Wünsche bezüglich Formen und Materialien gekonnt zusammenzubringen.

Alle Räume wurden von Christa Luder und Nicole Zoss-Probst durchgeplant und zu einem grossen Ganzen zusammengefügt, so dass der rote Faden von ganz unten bis nach ganz oben sichtbar wurde.

Nebst der gesamten Einrichtung der Bereiche Wohnen, Essen, Schlafen, Wellness und Büro wurde auch der Aussenbereich von uns gestaltet und möbliert.



Ihre Ansprechpartnerin
Christa Luder
+41 31 818 80 80
christa.luder@probstbelp.ch



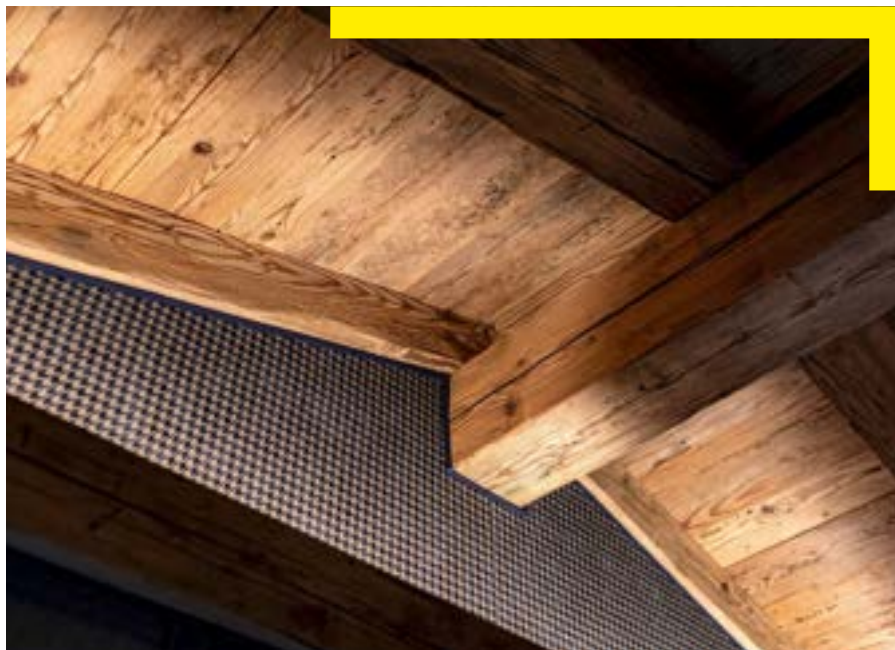
Ihre Ansprechpartnerin
Nicole Zoss-Probst
+41 31 818 80 85
nicole.zossprobst@probstbelp.ch



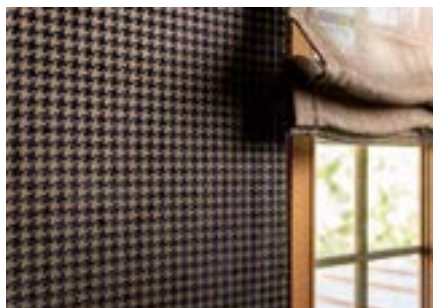
Die Beleuchtung war zum Teil bauseitig integriert, durch uns wurden aber sämtliche Dekorationsleuchten geplant und realisiert.



Entdecken Sie
weitere
Referenzen.



Das Textilkonzept sah verschiedene Vorhang-Lösungen vor sowie Bankkissen in Nischen und lose Kissen an definierten Stellen. An ausgesuchten Wänden realisierten wir Wandverspannungen. Auch diese Arbeiten wurden durch unsere Näh- und Polsterateliers ausgeführt.



probst

Probst + Eggimann AG
Dorfstrasse 52
3123 Belp
+41 31 818 80 80
info@probstbelp.ch

Die Mobiliar, Generalagentur Belp



**Ein kunden- und
mitarbeiterfreund-
liches Einrichtungs-
konzept**

probst

So haben wir die Mobiliar Belp auf veränderte Bedürfnisse eingerichtet



Ihre Ansprechpartnerin
Marianne Steck
+41 31 818 80 97
marianne.steck@probstbelp.ch

Die Gebäudeplanung mit den architektonischen Eingriffen wurde vom Büro Gerber Heiniger Zutter Architekten AG ausgeführt.

Wir durften als Fachplaner den Innenausbau mitbegleiten und die gesamte Möblierungsplanung übernehmen.

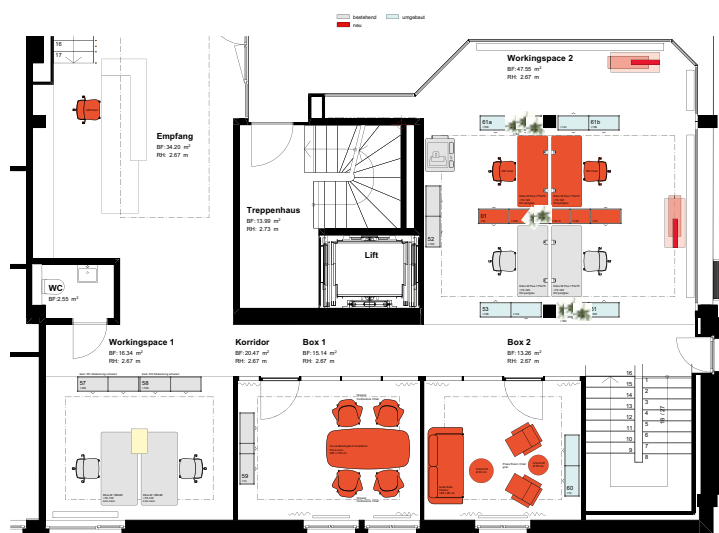
Marianne Steck hatte die Projektleitung bei der Entwicklung bis hin zur gesamten Umbau- und Umzugscoordination der Büros.



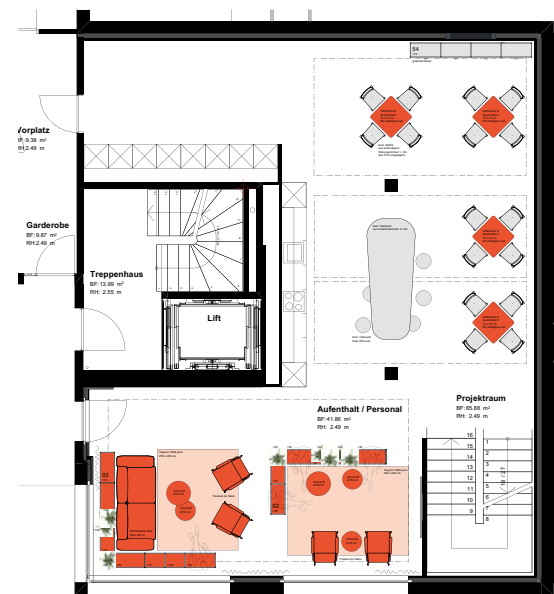
Das bestehende Mobiliar – ausschliesslich USM – wurde komplett übernommen und an die neuen Bedürfnisse angepasst. Es gab Ergänzungen und Neubeschaffungen, welche einmal mehr mit dem USM Möbelbau-System sehr nachhaltig umgesetzt werden konnten.



Die Generalagentur der Mobiliar Belp hat mit dem Umzug ins Erdgeschoss einen sichtbaren Schritt in die Richtung der Kundinnen und Kunden gemacht.



Erdgeschoss



Aufenthaltsraum / Cafeteria im UG



Den neuen Empfang wie auch die kleinen Besprechungsräume haben wir zum einen bürotauglich, zum andern aber auch mit einer wohnlichen Note geplant.

Im UG entstanden die neue Cafeteria und der Pausenraum. Die Fläche wird zusätzlich als offene Arbeitsfläche wie auch als Team-Informationsraum genutzt. Das klassische grosse Besprechungszimmer für 40 Personen gibt es in dieser neuen Arbeitswelt nicht mehr.



Mit Vorhängen konnten wir an den richtigen Punkten eine behagliche Atmosphäre erzeugen und andererseits die Funktion vom Blickschutz umsetzen. Betrachtet man das Endresultat, so ist die Agentur Belp ein Vorzeigeobjekt für offenes und kundenfreundliches Arbeiten.



Entdecken Sie
weitere
Referenzen.

probst

Probst + Eggimann AG
Dorfstrasse 52
3123 Belp
+41 31 818 80 80
info@probstbelp.ch

Ingenieurbüro Haldemann Planer AG, Worb

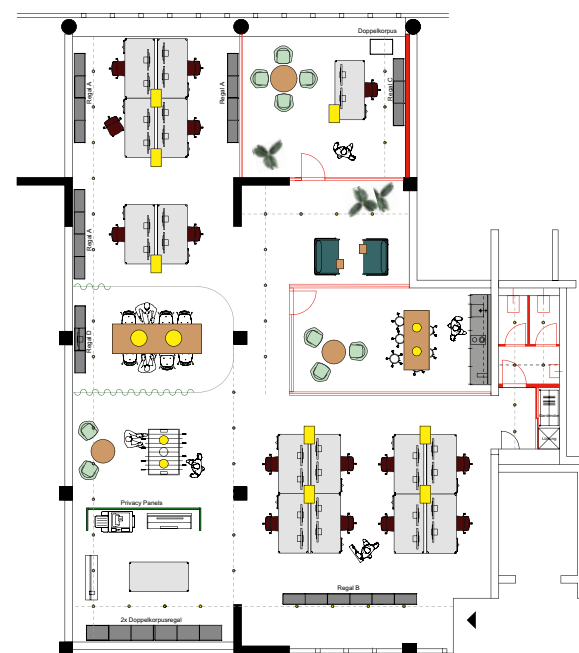


**Ein Bürokonzept,
das auf das
Unternehmen zu-
geschnitten ist**

probst

probst

Eine neue Arbeitswelt, die keine Wünsche offenlässt



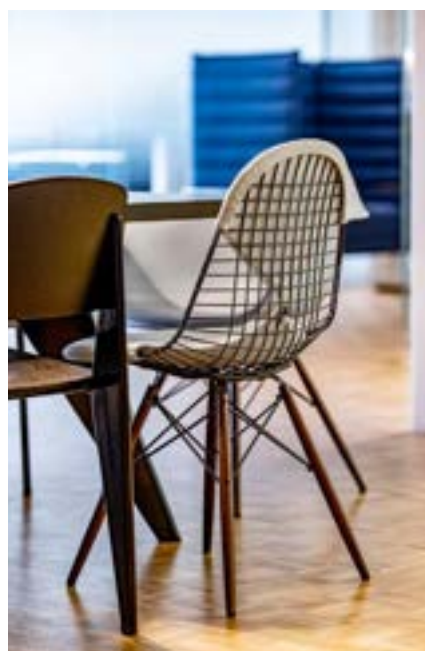
Soll-Situation



Das Ingenieurbüro Haldemann Planer AG konnte am bestehenden Domizil neue und zusätzliche Räumlichkeiten übernehmen. Daraus ergab sich eine grosse Chance. Wir durften die zukünftige Bürostruktur neu planen und die Arbeitsabläufe mit dem Kunden erarbeiten und integrieren.

Die Räumlichkeiten bestanden zum Teil aus Büros und aus Lagerräumen. Der Grundriss mit den Aussenwänden und die Installationen im Sanitärbereich waren gegeben. Innerhalb der Fläche konnten wir die geforderten Arbeitsabläufe integrieren und gestalten. Regula Hügli erarbeitete die neue Soll-Situation und eine mögliche Verdichtung im Falle eines Wachstums der Firma.

Es gab einen Bestand an USM Mobiliar, welchen wir aufnahmen und in die neuen Konzepte integrierten. Die grosse Stärke von USM konnte nachhaltig genutzt werden. So konnte die neue Arbeitswelt ganzheitlich gestaltet und eingerichtet werden.



Die Räume können flexibel an sich verändernde Bedürfnisse angepasst werden.

Ihre Ansprechpartnerin
Regula Hügli
+41 31 818 80 99
regula.huegli@probstbelp.ch



Das neue Grossraumbüro mit Rückzugsmöglichkeiten und geschlossenen Räumen bekam ein farbiges, junges, attraktives und zeitloses Gesicht.

Die Räume können schnell auf veränderte Bedürfnisse angepasst werden und auch Möglichkeiten für Austausch im Team und Geselligkeit wurden integriert. So stehen ein Kühlschrank und der «Töggelichaschte» mitten im Büro.

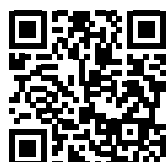


Mit dem Umbau wurden die Leichtbauwände abgerissen und die neue Raumstruktur aufgebaut. Die Decke wurde ersetzt und mit einer neuen Akustikplatte verkleidet. Auf der alten Lagerfläche haben wir das Parkett analog den bestehenden Flächen ergänzt und in sich geschlossen.

Grund- und Akzentlicht wurde ebenfalls durch uns auf die gesamten Anforderungen abgestimmt und realisiert.



probst



Entdecken Sie
weitere
Referenzen.

Probst + Eggimann AG
Dorfstrasse 52
3123 Belp
+41 31 818 80 80
info@probstbelp.ch

Timeless Design



FRAMETABLE OVAL

Design Alberto Meda

Tisch mit Struktur aus Aluminiumdruckgussselementen lackiert oder poliert. Platte Marmor.

TAORMINA SLEDGE

Design Alfredo Häberli

Armsessel mit Gestell aus Stahl verchromt. Schale aus Kunststoffmaterial in Verbund mit Polyurethanschaum FCKW-frei, abziehbarer Bezug aus Stoff.

Alias



TEC

Design Alberto Meda

Tisch, Struktur aus Aluminiumdruckguss-elementen lackiert oder poliert. Tischplatte aus Glas.

SLIM CONFERENCE

Design PearsonLloyd

Bürodrehsessel mit Armlehnen, höhenverstellbar mit drehbarem Fünfsternfuss mit Kippmechanismus. Gestell aus fließgepresstem Aluminiumdruckguss, lackiert, poliert oder verchromt. Sitzschale aus Metall und Polyurethan, bezogen mit Stoff oder Leder.



FRAMETABLE

Design Alberto Meda

Tisch, Struktur aus Aluminiumdruckguss-elementen lackiert oder poliert. Tischplatte aus Glas.

MEETINGFRAME 52 SOFT

Design Alberto Meda

Drehbarer Stuhl mit Rückholmechanik und Armlehnen. Kippmechanismus auf 4-Stern-Ausleger mit Gleitern. Gestell aus fließgepresstem Aluminium und Aluminiumdruckgussteilen. Sitz und Rückenlehne gepolstert mit Bezug aus Stoff.

LEGNOLETTO

Design Alfredo Häberli

Bett mit Kopfteil, mit oder ohne Nachttischchen, MDF matt lackiert oder furniert, Füße aus lackiertem oder poliertem Aluminiumdruckguss.



E LA NAVE VA

Design Atelier Oï

Sofa zwei- und dreisitzig, Lamellen aus Eichenmultiplex, Rahmen aus Buchenmultiplex, Beine aus lackiertem Aluminiumdruckguss. Sitz und Rückenkissen bezogen mit abnehmbarem Stoff. Die Lamellen sind mit einem abnehmbaren Bezug in der gleichen Ausführung wie der Sitz verbunden.





GRAN KOBI ESSENTIEL

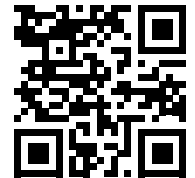
Design Patrick Norguet

Sessel mit Struktur aus lackiertem Aluminium. Kissen aus Polyurethanschaum mit Bezug aus Stoff oder Leder.

BIPLANE XS

Design Alberto Meda

Kleiner Tisch mit Struktur aus 3 lackierten Druckgussteilen, verbunden durch ein Tablar. Platte und Tablar aus MDF lackiert.



alias.design

Unser Credo lautet, langlebige Produkte zu entwerfen. Timeless Design prägt den Geist unserer Produkte. Wir arbeiten mit neuen Materialien, Produktionsprozessen und Innovationen ohne Kompromisse an die formalen Merkmale, welche uns unsere Designer mit auf den Weg geben.

ALUZEN SOFT

Design Ludovica & Roberto Palomba

Modulsofa mit unterschiedlichen Elementen. Struktur aus Aluminium poliert oder lackiert. Sitz, Rückenlehne und Armlehnen mit abnehmbarem Bezug aus Stoff oder Leder.

ALUZEN LOW TABLE

Design Ludovica & Roberto Palomba

Rechteckiger Tisch, Platte aus Marmor. Gestell Aluminium poliert oder lackiert.



Outdoor Collection

Alias



Entwickelt um Terrassen, Privatgärten, Freigelände und öffentliche Plätze mit Komfort und Eleganz zu bestücken und zu gestalten. Die Outdoorkollektion von Alias hat Möbel für alle Bedürfnisse entwickelt. Die angewendeten Technologien machen die Möbel leicht, nachhaltig und materialgerecht, ohne formale Kompromisse einzugehen.

1

SAEN OUTDOOR

Design Gabriele & Oscar Buratti
Tisch für den Aussenbereich. Untergestell aus lackiertem Polyurethan und Tischplatte aus glasierter Keramik Monolite Ipergres®.

KOBI SLEDGE OUTDOOR

Design Patrick Norguet
Stuhl für den Aussenbereich aus lackiertem Stahl. Kissen aus Polyurethanschaumstoff mit Bezug aus Stoff.

2

BIPLANE OUTDOOR

Design Alberto Meda
Runder Tisch für den Aussenbereich. Struktur aus 3 lackierten Druckgussteilen, verbunden durch ein Tablar. Platte aus Naturacrylstein.

HIGHFRAME

Design Alberto Meda
Stapelbarer Stuhl für den Aussenbereich mit Struktur aus gezogenem Aluminium und Aluminiumdruckguss-elementen. Sitz und Rückenlehne aus feuerhemmendem, PVC-beschichtetem Polyesternetzgewebe.

3

GRAN KOBI OUTDOOR

Design Patrick Norguet
Sessel für den Aussenbereich mit Struktur aus lackiertem Stahl, der speziell für den Outdoorbereich behandelt wird. Beine aus Aluminium, Sitz aus Polyurethan und Dry Fill, bezogen mit geeigneten Outdoortextilien.

4

DEHORS

Design Michele De Lucchi
Sessel und Sofa für den Aussenbereich mit Gestell aus Stahl lackiert. Abziehbarer Sitzbezug aus geeigneten Outdoortextilien.

5

TECH WOOD CHAIR

Design Alberto Meda
Stapelbarer Stuhl für den Aussenbereich mit Gestell aus Aluminiumdruckguss lackiert, Sitz und Rückenlehne aus wärmebehandeltem Eschenholz.

TECH WOOD TABLE

Design Alberto Meda
Klappbarer Tisch für den Aussenbereich mit Gestell aus lackierten Aluminiumdruckguss-elementen. Tischplatte aus wärmebehandeltem Eschenholz.



Zeitloses Design bleibt immer aktuell.



KLASSISCHER GARTENTISCH

Gemütlich und stilvoll zugleich – das schafft der klassische Gartentisch, dessen Design vom Mobiliar der traditionellen Schweizer Restaurants inspiriert ist.

Er wird mit viel Handarbeit gefertigt. Mit Tischlängen zwischen 75 und 295 Zentimetern und einer

grossen Formenvielfalt passt er sowohl auf den Balkon als auch in den Garten. Das Tischblatt aus verzinktem, pulverbeschichtetem Stahlblech ist klappbar und in zehn Farben erhältlich.

atelier
ALINEA

Intelligente Konstruktionen sparen Material und Energie.



UNISTANDARDTISCH

Er wirkt filigran und leicht und ist doch äusserst formstabil. So lässt er sich als Bürotisch oder als privater Esstisch einsetzen. Seine intelligente Konstruktion ermöglicht ein langlebiges Produkt, trotz minimalem Materialeinsatz. Die Tischplatte wird durch ein Trapezblech aus Aluminium stabilisiert und kann daher ohne Mit-

telstütze zwischen 150 und 400 Zentimeter lang sein. Je nachdem, wo Sie mehr Beinfreiheit möchten, lassen sich die Gestelle an den Stirnseiten oder eingerückt montieren. Auch die Höhe ist zwischen 73 und 75 Zentimetern variabel. Das Untergestell ist matt verchromt sowie in Schwarz oder bronzefarben erhältlich; die Tischplatte lässt sich mit unterschiedlichen Furnieren oder Linoleum belegen.



GARTEN-LOUNGESESSL & HOCKER

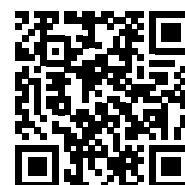
Garten-Loungesessel & Hocker ergänzen sich perfekt und sorgen auf elegante Weise für Gemütlichkeit. Die Sitzfläche des Sessels ist etwas tiefer, die Rückenlehne leicht geöffnet, sodass Sie sich entspannt zurücklehnen können. Für grösstmöglichen Sitzkomfort sind die Latten leicht gebogen. Sie sind in Natur imprägniert oder in einer von zehn Farben erhältlich und einzeln ersetzbar. Garten-Loungesessel & Hocker werden in der Schweiz produziert, aus feuerverzinktem Stahl und massiver, wetterfester Esche. Das Gestell kann pulverbeschichtet werden und ist mit oder ohne Armlehne erhältlich.

Hochwertig verarbeitete Produkte mit austauschbaren Einzelteilen bereiten langfristig Freude.



VON PASTELLTÜRKIS BIS KASTANIENBRAUN

Bunte Akzente, helle Oberflächen oder dezente Nuancen! Unsere Palette mit zehn ausgewählten Farbtönen verleiht jedem Möbelstück seine ganz eigene Wirkung. Weitere Farben sind auf Anfrage möglich.





**Unsere Möbel verbinden Ästhetik
und Funktionalität mit
dem verantwortungsvollen
Einsatz von Ressourcen.**

atelier
ALINEA

The Cassina Perspective



© DePasquale + Maffinia

MEX-HI

Design: Piero Lissoni

Mex-Hi ist die Version des Modells Mex Cube mit Untergestell und ein vielseitiges modulares Sofa, das sich mit den zahlreichen verfügbaren Elementen und Konfigurationen für die unterschiedlichsten Anwendungen anbietet. Die grosszügigen und ausgesprochen komfortablen Volumen ruhen auf einem Untergestell aus Stahlprofil und können mit einem Polsterhocker mit Beistelltisch oder einem niedrigen Beistelltisch kombiniert werden. Mit einem Untergestell, das in verschiedenen Massen erhältlich ist und auf dem die Kissen mit einer Polsterung aus einer Faser aufliegen, die zu 100% aus recyceltem PET besteht und von Cassina LAB entwickelt wurde, kann das Sofa in unterschiedlichen Kompositionen verwendet werden, vom Ecksofa oder linearen Sofa bis zum Sofa mit Insel.

Cassina

Ein Sofasystem für den Wohnbereich für die Gestaltung einer fließenden und flexiblen Wohnlandschaft. Das erste Projekt von Antonio Citterio für Cassina ist ein modulares Sofa, das Eleganz und einen zeitlosen Stil verkörpert.



© Valentina Sommariva

ESOSOFT

Design: Antonio Citterio

Esosoft präsentiert sich mit einem Exoskelett aus Aluminium, das die Sitzschale mit organischer Silhouette trägt, auf der weiche Kissen liegen. Die Form weckt Erinnerungen an das Gefühl des lässigen Komforts, der so typisch für die 60er Jahre war, und die Produktionsverfahren sind hochmodern und verantwortungsbewusst mit Blick auf die Nachhaltigkeit ausgewählt.

Die Kollektion Esosoft umfasst acht Module, die einzeln verwendet oder zu Ecksofas kombiniert werden können, und garantiert damit für grosse Flexibilität bei der Gestaltung des Wohnbereichs. Ergänzt wird die Familie durch Sitzbänke, Polsterhocker und eine Reihe Beistelltische.



© Valentina Sommariva



© Valentina Sommariva

VOLAGE EX-S

Design: Philippe Starck

Stil und Können verbinden sich in diesem originalen und luxuriösen Designer-Bett, das mit seinem bedeutenden Volumen und den großzügigen Abmessungen ein Modell der Exzellenz in der Kategorie Betten von Cassina darstellt.

Das Capitonné-Bett Volage ist durch die Verarbeitung des gepolsterten Kopfteils mit seiner eleganten, von Cassina entwickelten und international patentierten Steppung ein besonders hochwertiges Möbelstück.

Die Weite des Rahmens und des Kopfteils unterstreicht die Freiheit der Vision und Interpretation und präsentieren sich sowohl in der niedrigen als auch in der hohen Version mit einer eventuellen Auslegung auf die Leselampen. Zur Linie Volage gehören auch ein Beistelltisch aus Glas und verchromtem Stahl und die passende Designer-Sitzbank.



© Valentina Sommariva



© Valentina Sommariva

Ein Designer-Esstisch, der sich am Ritual des Auf- und Umbaus japanischer Schreine inspiriert, und ein modernes Möbelstück, das die Gastlichkeit mit einem poetischen Dialog feiert, in den die verschiedenen Materialien treten.

SENGU TABLE

Design: Patricia Urquiola

Massivholz, Marmor und Keramik definieren diesen Tisch der Designerin Patricia Urquiola mit auffälliger visueller Taktilität, die das Ergebnis einer Schichtung der Materialien ist und dem Tisch eine elegante und schlichte Monumentalität verleiht.

Der Tisch, der in der ovalen oder runden Version erhältlich ist, ist durch ein Gestell aus Massivholz mit einem ovalen Bein charakterisiert, das über einen oder zwei Querbalken mit den beiden zylindrischen Beinen verbunden ist. Die Tischplatte wird in der gleichen Holzart wie das Untergestell ausgeführt oder mit einer zylindrischen Säule mit starker Präsenz kombiniert, die in verschiedenen Marmorsorten oder farbiger Keramik verfügbar ist.



© Stefano De Monte



© DePasquale + Maffinla

TRAMPOLINE SOFA

Design: Patricia Urquiola

Patricia Urquiola interpretiert das Glücksgefühl des Lebens im Freien mit einer Outdoor-Kollektion mit verspieltem Design und abgerundeten, geschwungenen Formen, die sich durch ihren umweltbewussten Ansatz auszeichnet, der in den innovativen und nachhaltigen Materialien zum Ausdruck kommt, alles komplett Made in Italy.

Die Rückenlehne ist durch ein Geflecht charakterisiert, das in Handarbeit aus einem Seil aus Polypropylen und Nylon ausgeführt ist. Die Kissen der Rückenlehne und der Sitzfläche bestehen aus Fasern aus 100% recyceltem PET mit Bezügen aus wasserabweisendem Polyesterstoff. Optional sind Kissen mit Fransen im gleichen Farbton wie das Seil erhältlich. Das Zweisitzersofa für den Aussenbereich und die drei kombinierbaren Module, mit denen sich behagliche Kompositionen gestalten lassen, verfügen über ein Gestell aus lackiertem Edelstahl.

Cassina

Was Qualität hat, entscheidet die Zeit



CORKER VON HERZOG & DE MEURON

Der Kork der 2022 vorgestellten Hocker- und Beistelltischserie Corker stammt aus nachhaltiger Forstwirtschaft in Portugal, ist langlebig und zu hundert Prozent recycelbar.

ClassiCon



Classic Contemporary Design

ClassiCon Produkte überzeugen mit viel Liebe zum Handwerk, edlen Materialien und sorgfältig verarbeiteten Details. Hergestellt werden sie in kleinen Handwerksbetrieben im Umland von München, in Italien und Portugal.



NACHHALTIGES DESIGN
Zeitloses Design und höchste Qualität machen die Entwürfe von ClassiCon zu Sammlerstücken, die Menschen über Generationen durch ihr Leben begleiten können – ohne an Aktualität und Wert zu verlieren.

1 Euvira Rocking Chair 2013 von Jader Almeida, **Bell Side & Coffee Table** 2012 und **Bell Light** 2013 von Sebastian Herkner. Die Glasfüsse des Bell Table sind mundgeblasen und in mehreren Farben erhältlich.

2 Matéria Side Table 2021 von Christian Haas, **Roattino Floor Lamp** 1931 von Eileen Gray. Die Beistelltischserie Matéria fasziniert durch die sinnliche Haptik von offenporigem Travertin und Ahornholz.

3 Bow Coffee Table 2018 von Guilherme Torres. Die unterschiedlich grossen Couchtische bilden übereinandergeschoben eine grosszügige Ablagefläche auf mehreren Ebenen.

4 Sol Side Table 2021 von Ortega Guijarro. Je nach Blickwinkel und Lichteinfall fügen sich die farbtransparenten Elemente zu immer neuen Silhouetten zusammen.

5 Eileen Gray Klassiker
Tube Light 1927, **Bibendum Armchair** 1926, **St. Tropez Rug** 1926–1935. Eileen Gray Produkte wurden weltweit in die Sammlungen von Museen als Design-Klassiker aufgenommen.



MEISTERWERKE TRADITIONELLER HANDWERKSKUNST

Die Glasfüsse des **Bell Table** von Sebastian Herkner (Bild 1) und die Glaskugeln der **Selene** Hängeleuchterserie, 2006 von Sandra Lindner (Bild rechts), sind mundgeblasen. Ein jahrhundert-altes Verfahren, das grosses meisterliches Können erfordert.

EILEEN GRAY LIZENZRECHTE

ClassiCon ist der weltweit einzige rechtmässige Lizenznehmer des World Licence Holder Aram Designs Ltd., London. Bild unten: **Day Bed**, 1925, **Adjustable Table E1027** und **Tube Light**, beide 1927 von Eileen Gray.



Das Münchner Familienunternehmen steht für Qualität, Individualität und zeitlose Ästhetik. Zum Portfolio gehören Design-Ikonen des 20. Jahrhunderts genauso wie zeitgenössische Möbel und Leuchten.



classicon.com



Designobjekt



embru
möbel ein leben lang

Lehni
swiss made

MÖX

seledue

THUT MÖBEL

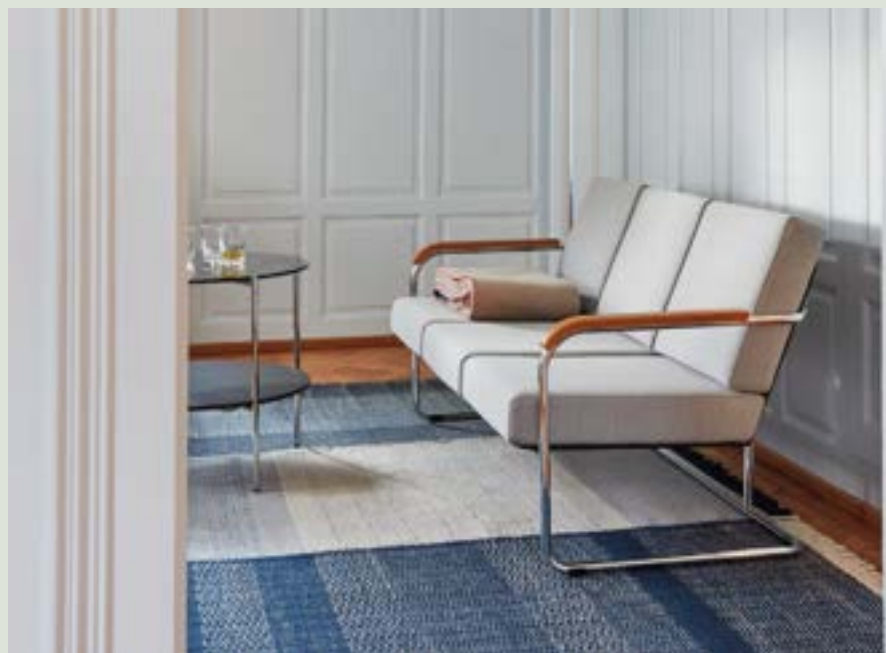
tossa



Kaum ein Gartenmöbel ist so bekannt wie die Altorfer Liege von Embru. Der schlichte Liegestuhl mit den bunten Schnüren steht in unzähligen Gärten und Terrassen der Schweiz. Produziert wird der Klassiker nach wie vor im Zürcher Oberland in den Werken von Embru. Hier arbeiten rund 200 Mitarbeitende, wovon etwa die Hälfte in handwerklichen Berufen tätig sind. Zu der Altorfer-Serie gehören ausserdem der Altorfer Stuhl, der Lounge Stuhl und unterschiedliche Hocker.

Weitere Klassiker von Embru sind das Roth Bett oder die Moser Produktfamilie. Ergänzend dazu entwickelt und produziert Embru neue Möbel für den Wohnbereich in Zusammenarbeit mit unterschiedlichen Studios und Industriedesignern aus der Schweiz.

75 Jahre Altorfer Liege Der bekannte Liegestuhl mit den bunten «Spaghetti-Kordeln» wird 75 Jahre alt.



ALTORFER LIEGE

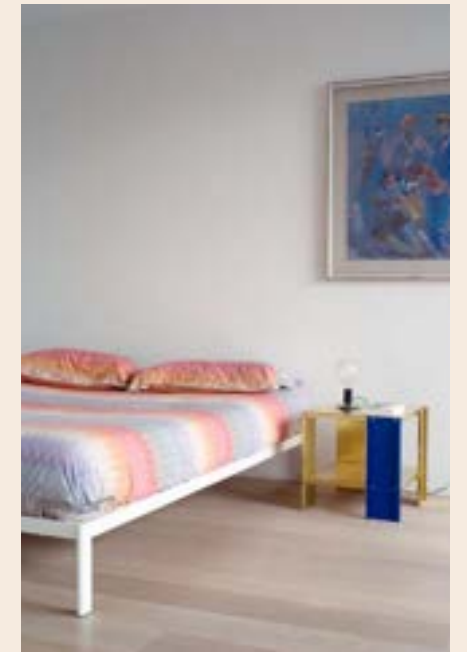
Der Altorfer Liegestuhl, im Volksmund auch «Spaghetti-Stuhl» genannt, ist einer der bekanntesten Schweizer Designklassiker im Bereich Gartenmöbel.

MOSER SOFA

Das Moser Sofa mit drei Plätzen ist eine Neuauflage des in den 1930er-Jahren als Sonderausführung gefertigten Entwurfs.

embru
möbel ein leben lang

Lehni steht für funktionale und langlebige Objekte von hohem Gebrauchswert. Von schlichter Eleganz und in ihrem Stil unverwechselbar.



DAS IST LEHNI

Lehni ist seit 1922 ein Schweizer Unternehmen mit eigener Manufaktur für Metallverarbeitung.

Alles aus dem Haus Lehni ist durchdacht und meisterhaft hergestellt im harmonischen Zusammenspiel von Funktion, Qualität und Schönheit. Der unverwechselbare Stil von Lehni steht für funktionale und zeitlose Objekte von schlichter Eleganz.

Die Ästhetik ist dabei nie Selbstzweck, sondern folgt stets aus der Funktion. Dabei bleiben Lehni Produkte immer das, was sie sein sollen: Ein Regal ist ein Regal, so wie ein Schrank einfach eine elegante und praktische Art und Weise ist, seine Kleidung aufzubewahren.

Das Material Aluminium hat in der Schweizer Designgeschichte Tradition. Vorteile dieses Leichtmetalls sind Wiederverwendbarkeit, hohe Festigkeit bei geringem Gewicht, gute Formbarkeit sowie Korrosionsbeständigkeit. Diese positiven Eigenschaften macht sich Lehni bis heute mit reduzierten und langlebigen Entwürfen zunutze.



BETT 1 UND BEISTELLTISCH

Design: Andreas Christen, 1982
Bettrahmen aus pulverbeschichtetem Stahlrohr.

Werkdesign 1979
Beistelltisch aus pulverbeschichtetem Aluminium und Messing

ALUMINIUM-REGAL

Design: Andreas Christen, 1964
Modulares Systemmöbel aus Aluminium.

Lehni
swiss made



Zwei Freunde gründeten 1995 ein Möbelbrand, das für eine neue Generation stand: Jenseits vom etablierten Designverständnis entwickelten sie mit aufstrebenden Designern neuartige Möbel, die praktisch, minimalistisch und hochwertig sind.

Die Jungunternehmer wurden zu Pionieren im Bereich Anlehn-Möbel und entwickelten kontinuierlich eine Möbelkollektion vorwiegend aus Metall. Es sind Charakterstücke und Gebrauchsmöbel, gut durchdachte Produkte, die nicht angeben wollen, sondern einfach gut sind – und bleiben.



TRE

Design: Charles O. Job 2010
Elegant, leicht und praktisch dazu: Die Beistelltische Tre in drei Höhen und mit verschieden grossen Platten passen zu vielen Wohnsituationen. Das Fusskreuz trägt auf einer filigranen Säule eine dünne Tischplatte.

Ausführungsvarianten:
Platte aus MDF in Weiss, Schwarz, Rot, Seidengrau oder Steingrau – Fuss in Stahl pulverbeschichtet in obigen Farben.



POOL

Design: André Zingg 1996
Pool ist das bereits zum Klassiker gewordene Regal von MOX. Verblüffend in Statik und Leichtigkeit ist es in seiner Klasse unerreicht. Nur senkrecht gegen Wand oder Fenster gelehnt, wird es umso stabiler, je mehr man es belastet. Zwei Regale lassen sich überdies mit Verbindungstablaren kombinieren.

Ausführungsvarianten:
Rahmen in Chrom glanz, Chrom gebürstet oder Schwarz pulverbeschichtet. Tablare aus Stahlblech pulverbeschichtet, in Schwarz, Weiss, Dunkelrot oder Fango.

In der Entwicklung von Gebrauchsobjekten stehen für uns klare, einfache und zeitlose Konzepte im Zentrum. Die individuellen Möbel von seledue zeichnen sich aus durch einen optimalen Einsatz von Materialien sowie durch ihre hohe Designqualität.



SN2 AUSZIEHBETT

Wandelbares Ausziehbett
Tagsüber ein Sofa, mit wenigen Handgriffen ein Einzel- oder Doppelbett für die Nacht. Ob im Eigenheim oder in der Ferienwohnung – das wandelbare Modell SN2 eignet sich nicht nur hervorragend als flexibles, komfortables Gästebett, sondern erfüllt auch alle Ansprüche an ein oft genutztes Hauptbett. Die clevere Konstruktion ist zudem enorm platzsparend und lässt sich äusserst einfach bedienen.

CORAY STUHL

Der Alu-Stuhl von 1953
Der Aluminiumstuhl Coray besticht durch Leichtigkeit, Robustheit und formale Klarheit. Der im Jahr 1953 von Hans Coray entworfene Designklassiker ist ein vielseitiger, praktischer Allrounder – gleichermassen geeignet für die Bestuhlung öffentlicher Räume, zum Beispiel von Linienschiffen oder Restaurant-Terrassen, wie für den heimischen Garten.



Die Marke seledue ist seit 1993 eine innovative Kraft im Schweizer Möbeldesign. Unsere Möbel sind hochwertige Qualitätsprodukte mit Klassikerpotenzial, entworfen von Schweizer Designern wie Hans Coray oder Kurt Thut.

Thut Möbel, Swiss Made
Hinter dem Begriff Thut-Möbel steckt das seltene, eigentlich vernünftigste Beispiel des Fabrikanten, der sein Produkt auch selber entwirft. Hier stimmt der Name des Küchenchefs mit dem Haus und seiner Speisekarte überein.



AUSZIEHTISCH 519

Lässt sich cm für cm vergrössern – so entsteht zuerst Platz zum Anrichten und bei mehr Fläche ergeben sich zwei weitere Essplätze.

FALTVORHANG-SCHRANK 440/441

Keine störenden Türen, sondern platzsparend gleitet die ästhetische Front zur Seite und gibt den Blick frei auf den Inhalt.

SCHWEIZER HANDWERK – SCHWEIZER QUALITÄT

Gutes Design, Zeitlosigkeit und Qualität sind jene Attribute, denen Thut Möbel höchste Aufmerksamkeit schenkt. Als Schweizer Möbelmanufaktur pflegt Thut Möbel einen starken Bezug zur Regionalität. Wo immer möglich setzt die Firma auf Partnerschaften mit Zulieferfirmen aus der Region oder aus der Schweiz. In der Produktion wird täglich alles daran gesetzt, den hohen Ansprüchen der Kundschaft mit sorgfältigem Handwerk und Ideenreichtum gerecht zu werden. Und weil Thut Möbel überzeugt ist, dass diese Ideen Zukunft haben, werden auch Lehrlinge ausgebildet.



THUT MÖBEL

Tossa – Charakterstücke aus Holz und Handwerk

KRAFTWERKTISCH

Massivholz für die gute Energie im Raum.

Tossa – lateinisch für Töss – steht für die Verbundenheit mit der Landschaft, wo die Firma 1994 gegründet wurde. Tossa steht für Möbel mit Charakter und Ausstrahlung. Gefertigt in präzisiertem Schweizer Handwerk.

Zusammen mit freischaffenden Designern haben wir den Anspruch, mit neuen Ideen moderne Möbel zu schaffen, die geprägt sind von der natürlichen Farbe und Struktur des verwendeten Holzes.

Die Klarheit und Selbstverständlichkeit der Entwürfe sind das Resultat eines langen Dialoges und Prozesses zwischen Hersteller und Designer. Sie sind das Ergebnis von Vorstellungskraft und Know-how im Umgang mit Holz.



Für uns sind der Respekt vor dem Rohstoff Holz und die Leidenschaft für Massivholzmöbel der Ausgangspunkt für unsere Möbelkollektion.



SOLVOLO

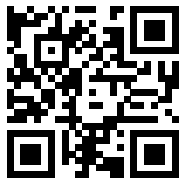
Das Sideboard ist geprägt von in der Horizontale schwebenden Massivholzbrettern und der Ummantelung aus Filzschiebern.



ZUSAMMENSCHLUSS VON SCHWEIZER BRANDS, EINE VISION

Designobjekt ist eine Online-plattform, die 2018 von Schweizer Brands ins Leben gerufen wurde. Ähnlich wie Familienmitglieder sind wir sehr unterschiedlich. Während sich die einen dem Werkstoff Holz oder dem Thema Licht verschrieben haben, arbeiten andere mit Metall oder planen architektonische Interieurs. Zu Designobjekt gehören kleine, junge Brands, aber auch international etablierte mit einer langen Geschichte. Manufakturen mit viel handwerklichem Können sowie industriell geprägte Betriebe. Was uns hingegen alle verbindet, ist die Leidenschaft für hochwertige, gut gestaltete Wohnobjekte. Es sind Produkte mit einer eigenen Persönlichkeit und Seele – viele davon haben Klassikerpotenzial –, welche die Besitzer ein Leben lang erfreuen und begleiten sollen.

Designobjekt ist mehr als ein konventioneller Onlineshop. Das Hauptziel ist es, unsere inhabergeführten Schweizer Brands bekannter zu machen, die Vielfalt und den Reichtum der Schweizer Designszene aufzuzeigen und zusammen mit dem Fachhandel dem Publikum die Möglichkeit zum Kauf zu bieten.



designobjekt.ch



1 Embru
Haefeli Gartenstuhl und -tisch

2 Lehn
Bookshelf No 14

3 Thut
Faltvorhang-Schrank 440/441

4 Mox
Ool und Oolo

5 Tossa
Kraftwerktisch

6 Seledue
Bett SN2

comfort, elegance and performance



A'MARE

Jacopo Foggini

Eine Kollektion aus Tischen, Stühlen, Sesseln, Bänken, Liegen und Beistelltischen aus rein von Hand gearbeiteten Polykarbonatleisten.

edra



Ein Sofa, das den maximalen Komfort ermöglicht, individuell oder für mehrere Personen und in jeder Stellung.

GRANDE SOFFICE

Francesco Binfaré

Weiche Linien, abgerundete Ecken, perfekte Kurven, grundlegende Elemente für das absolute Wohlfühlen. Grande Soffice passt durch die Reinheit seiner Formen in jede Umgebung. Das patentierte intelligente Kissen in der Rückenlehne lässt sich für eine maximale Entspannung neigen. Die Polsterung besteht aus Gellyfoam® und einer grossen Menge an Gänsefedern. Das Ergebnis ist extremer Komfort.



ON THE ROCKS

Mit dem Sofa On the Rocks wird eine neue Ebene im Komfort erreicht, die das Sofa und seinen Benutzer in den Mittelpunkt stellt: Eine weiche Skulptur, die je nach Bedarf kombiniert werden kann, damit man zusammen oder alleine die Annehmlichkeit einer absoluten Entspannung geniessen kann.



STANDARD

Francesco Binfaré

Formbar und sich den Bedürfnissen seines Benutzers anpassend. Eine sanfte Umarmung, aber auch Bewegung in allen Graden. Das Schlüsselement ist ein «intelligentes Kissen», das gleichzeitig Arm- und Rückenlehne ist und nach Belieben und separat zurechtgebogen werden kann. Es ermöglicht die völlige Freiheit der Positionen: symmetrisch, asymmetrisch, formell, informell, zum Lesen oder für das Tablet.





STANDALTO

Francesco Binfaré

Weich. Soft. Elegant.

Vom Boden gelöst, passt es sich völlig den Wünschen des Nutzers an. Die Struktur von Standalto birgt das fundamentale Element des «intelligenten Kissens». Die Rückenlehnen und Armlehnen können nach Belieben, bequem sitzend, einfach und mit leichtem Druck modelliert werden. Die grosse Weichheit bietet einen maximalen Komfort.



edra.com



Die Polsterung aus Federn und Gellyfoam® verleiht den Kissen eine aussergewöhnliche Weichheit.

Die verschiedenen Formen und die Tiefe der Sitzflächen ermöglichen die Realisation diverser Kompositionen.

SOFA STANDARD UND
SESSEL CHIARA

von Francesco Binfare
Nach Belieben formbare, «intelligente»
Rücken- und Armlehnen bieten maximalen
Komfort. Dieses Sofasystem ist kombinierbar,
um jedem Bedürfnis gerecht zu werden.

SCHRANK SCRIGNO UND
TISCH BRASILIA

von Fernando und Humberto Campana
Ein Mosaik aus Spiegelsplintern. Jedes Stück
ist ein von Hand gefertigtes Unikat.

edra

Living in Nature mit Fast



Outdoor ist das Herz unserer Identität und unserer Philosophie. Es ist die Liebe zur Natur in all ihren Facetten und die Leidenschaft für ein Design, das einen harmonischen Dialog mit den Bereichen im Freien schaffen kann.

fast
outdoor lifestyle

Eine Tür öffnet sich und mit einem Schritt ist man draussen: In den häuslichen Gärten, jedoch auch auf den Plätzen und Strassen der Stadt, auf den Terrassen direkt am Meer und auf den Balkons einer Megalopolis, umgeben von Wolkenkratzern. Die Rede ist vom Outdoor der privaten und öffentlichen Bereiche – Bars, Restaurants, Pools, Hotels –, für die Fast Design–Einrichtungslösungen entwirft, wo sich Zweckmässigkeit und Beständigkeit mit Komfort und Schönheit vereinen.

Richtige Wohnzimmer unter freiem Himmel.



SOLARIS

Design Alberto Lievore
Solaris ist eine Einladung zum Entspannen und zur Eintracht im Freien. Der Name, der sich an den berühmten Film von Andrei Tarkowski anlehnt, gibt dessen Bilder wieder, das Eintauchen in eine Natur, die in ihrem langsamen Fliessen fotografiert wurde.



RIA

Design Alberto Lievore
Rías ist die Bezeichnung für schmale Meeresbuchten entlang der Küste, die in ihrer Form und Poesie an galizische Buchten erinnern. Und so wie diese Buchten das Meer und die Schiffe umfassen, umfängt die runde und geschwungene Lehne von Ria unseren Rücken und garantiert dadurch maximalen Sitzkomfort.

FOREST

Design Robby Cantarutti & Partners 2007 – 2020
Die Kollektion Forest, seit 2007 absoluter Bestseller von Fast, wurde Ende 2020 durch drei neue Modelle erweitert, die alle durch die Verwendung des wertvollen IrokoHolzes gekennzeichnet sind: den Schaukelstuhl mit Kufen aus Iroko sowie Stuhl und Armlehnstuhl mit in Iroko verkleideten Aluminiumbeinen.



NINFEA

Design Alberto Lievore

Fast präsentiert Ninfea: seine erste Behälterkollektion für draussen, die mit Komfort, Ästhetik und Zweckmässigkeit die Unternehmenskollektion vervollständigt.



ALLSIZE

Design Alberto Lievore

Ein Tisch, der Gegensätze in sich vereint. Einerseits die extreme Linearität der Formen, eine Hommage an das minimalistische Konzept des «Weniger

ist mehr»; andererseits zahlreiche Endverarbeitungen für die Tischbeine und für die Tischplatte, die in Aluminium, gesprenkeltem Aluminium, Feinsteinzeug oder Holz angeboten wird.



Project New Arcadia



Für die Entspannung am Pool wurden Outdoor-Chaiselongues Hamptons mit Outdoor-Tisch Pico und Hockern Lotus ausgewählt.



Wie im Fall von Paola und Maurizio, die beide selbstständig sind und aus Genf in das Umland von Treviso gezogen sind. Auslöser war ein alter, verlassener Bauernhof, den Maurizio von seiner Familie geerbt hat, die aus dieser Gegend stammt, zusammen mit einem über 13 000 m² grossen Grundstück, das von Kanälen umgeben ist.

Das Paar hat seinen Freund, den Architekten Silvio Stefani vom Studio Metamorphosi104, mit dem Projekt für sein neues Zuhause beauftragt und ihn gebeten, ein Haus zu bauen, das sich

harmonisch in die umliegende Landschaft einfügt. Das Haus besteht aus zwei regelmässigen Gebäuden, die im Winkel angeordnet sind. Im Hauptgebäude befinden sich der Living-Bereich, der Dining-Bereich, die Küche und die Schlafzimmer mit Bädern, im Nebengebäude sind die Serviceräume untergebracht, wie die Waschküche und die Garage.

Der Wohn- und Essbereich wird von grossen, deckenhohen Fenstern dominiert, durch die das Tageslicht je nach Tageszeit und Jahreszeit in den Raum fällt.

Raus aus der Stadt, um auf dem Land zu leben: Für viele ist das nur eine Wunschvorstellung, für andere eine radikale Veränderung ihres Lebens, für die sie sich bewusst entscheiden.



In der Nähe der Küche steht ein Esstisch Fly mit Armlehnstühlen Crono aus Nussbaum Canaletto und Leder.

Im Wohnbereich befindet sich eine grosszügige Wohnlandschaft des Sofasystems Groundpiece, die die Mitte des Raums einnimmt und eine Insel der Entspannung bildet. Ergänzt wird das Sofa auf der einen Seite von einem Sessel Thomas, einem Beistelltisch Oliver und einem Sideboard Piuma mit Beistelltisch Fly. Auf der anderen Seite wird die Einrichtung durch zwei Hocker Giano und einen Beistelltisch Fly komplettiert.



Im Schlafzimmer findet auch der Schreibtisch Any Day seinen Platz, zusammen mit dem Armlehnstuhl Echoes S.H.



Neben dem Fenster mit einem Gazevorhang stehen ein Sessel Dragonfly 20 und ein Beistelltisch Jiff.

Absolute Protagonisten im Kaminbereich sind die Sessel Lee, die mit dem Beistelltisch Ascanio kombiniert sind.





Draussen essen ist eine Gewohnheit der Gastgeber, die sich entschieden haben, den Esstisch Any Day Outdoor mit Hockern aus geflochtenem Seil zu kombinieren.





New Arcadia

FLEXFORM

Forever New



1872 in Dänemark gegründet, ist Fritz Hansen einer der weltweit führenden Hersteller von Möbeln, Leuchten und Accessoires. Angetrieben von der Leidenschaft für Schönheit, Qualität und Handwerkskunst, verkörpert das Unternehmen einen modernen, nordischen Lebensstil.

FRITZ HANSEN

[← Titelseite](#)

EGG™ CHAIR

Design Arne Jacobsen
Sessel in Grace Leder im
Farbton Walnuss

KAISER IDELL™ LUXUS 6580-F

Design Christian Dell
Stehleuchte in mattem Schwarz
und Messingdetails

LET™ CHAIR →

Design Sebastian Herkner
Sessel mit einem Bezug in Schaffell

LISSONI SOFA™ ↓

Design Piero Lissoni
Elegantes Sofa in Ausführung
als 2-Sitzer

PK22™ CHAIR ↓

Design Poul Kjærholm
Loungesessel in Wicker



Fritz Hansen arbeitet eng mit visionären Designern und Architekten aus der ganzen Welt an Kollektionen für den Wohn- und Objektbereich zusammen. Dazu zählen unter anderem Arne Jacobsen, Poul Kjærholm, Piero Lissoni, Jaime Hayon und Sebastian Herkner.



KAISER IDELL™ 6631-T LUXUS

Design Christian Dell
Tischleuchte in mattem Grau
und Messingdetails



FRI™ & RO™

Design Jaime Hayon
Die Sessel in der 2022 von Hayon
kuratierten Designer Selection



SERIE 7™ OFFICE CHAIR

Design Arne Jacobsen
Drehstuhl in Leder-Vollposterung
und mit Armlehnen

FH3605™ DESK

Design Arne Jacobsen
Schreibtisch mit Schublade in
lackiertem Nussbaum



Erfahren Sie mehr
über unser Handwerk
und unsere Qualität



Defining Nordic Design since 1872

FRITZ HANSEN



Die Jubiläumskollektion feiert einige der berühmtesten Designs der letzten 150 Jahre. Die ikonischen Loungesessel von Arne Jacobsen Egg™, Swan™ sowie die Stühle Serie 7™ und Lily™ kommen in einer erstmalig erhältlichen Polsterung in kastanienbraunem Leder und Vanir, einem vom Modedesigner Raf Simons in Zusammenarbeit mit Kvadrat entwickelten Bezugsstoff. Die Gestelle der Sessel sind in schwarzer PVD-Beschichtung erhältlich. Poul Kjærholms Couchtisch PK61™ ist mit einer exquisiten norwegischen Marmorplatte ausgestattet. Dieser Marmor wurde bereits 1978 in der Dänischen Nationalbank in Kopenhagen von Arne Jacobsen eingesetzt.



1 PKO A™ CHAIR & PK60™ COFFEE TABLE

Design Poul Kjærholm
Mit den beiden Meisterwerken der klassischen Moderne aus dem Jahr 1952 ehrt Fritz Hansen skulpturales Design. Beide Entwürfe sind in Esche Schwarz oder Oregon Pine erhältlich.

2 EGG™ TABLE & ANT™ CHAIR

Design Arne Jacobsen
Der 1952 für Jacobsens Frau designte elliptische Tisch wird im Jubiläumsjahr mit einer Platte aus FSC-zertifiziertem Walnussfurnier neu aufgelegt. Passend dazu die dreibeinigen «Ameisen».

3 EGG™ & SWAN™ CHAIR

Design Arne Jacobsen
Die Loungesessel wurden von Jacobsen 1958 für das SAS Royal Hotel in Kopenhagen entworfen. Die ersten Prototypen fertigte er aus Gips und Draht.

PK61™ COFFEE TABLE

Design Poul Kjærholm
Der Couchtisch PK61™ von Kjærholm besticht durch sein präzises, minimalistisches Design.

4 SERIE 7™

Design Arne Jacobsen
Die 1955 entworfene Ikone im von Raf Simons für Kvadrat designten Bezugsstoff Vanir als frontgepolsterte Variante auf Walnussfurnier.

5 LILY™ CHAIR

Design Arne Jacobsen
Jacobsen schuf den kurvenreichen Stuhl Lily™ mit seiner schlanken «Taille» erstmals für die Dänische Nationalbank.



Sehen Sie sich das Jubiläums-Video an

Büromöbel mit Charisma



M-HAUS

Raum neu denken: Mobiler Raum-im-Raum auf Rädern für konzentriertes Arbeiten, Meetings, Beratungen, Erholung. Individualisierbar in Funktion, Ausführung und Dimension.

IDENTI

REGAL 4.0

Leicht, flexibel, anders.
Das offene Regalsystem besteht durch seine Einfachheit und einzigartige Modularität. Verstellbar ohne Werkzeug. Für den Arbeits- und Wohnbereich.



DINAMICA SOLO

Mit ihm können Sie machen, was Sie wollen. Cleverer, mobiler All-in-One Sitz-Stehtisch mit stromloser Höhenverstellung und klappbarer Tischplatte für Präsentations-, Whiteboard- oder Rednerpult-Funktion. Prädestiniert für Schulung, Seminar und Homeoffice.



ACUSTICA WORKPLACE

Mobil, faltbar, akustisch wirksam. Das flexible Pop-up-Büro auf Rollen. Mit wenigen Handgriffen auf- und abgebaut. Zusammenklappbar und auf einer ultrakompakten Tiefe von 100 mm versorgbar.



SITZ-STEHTISCH DINAMICA 4-FUSS

Die ästhetisch differenzierte Variante für unverwechselbare Einrichtungen. Elektrisch höhenverstellbar für ein dynamisches, gesundes Arbeiten.



M-CART

Feel at home in the office.
Urban im Design, stark in der
Anwendung. Stromlos höhenver-
stellbarer, akustisch hochwirk-
samer mobiler Arbeitsplatz für
ergonomisches Arbeiten auf
kleinstem Raum.

Identi steht für Swissness und wurde 1996 als unternehmergeführte Manufaktur gegründet. Mit Leidenschaft entwickeln, produzieren und vertreiben wir innovative Büromöbelsysteme. Kreative Ideen auf hohem Qualitätsniveau prägen dabei unser Denken und Handeln. Es gehört zu unserem Selbstverständnis, sowohl Standardkriterien einer modernen Arbeitsplatzgestaltung zu erfüllen als auch kundenbezogene Speziallösungen zu entwickeln. Wir verstehen unter Qualität, die Erwartungshaltung unserer Kunden jederzeit zu erfüllen oder gar zu übertreffen.



identi.ch

Individualität als Standard

IDENTI



1 Tischsystem curva

Individualisierte Lösungen für Arbeiten, Meeting und Conferencing. Sie bestimmen die Dimension, Form und Materialisierung.

2 Sitz-Stehtisch dinamica

Elektrisch höhenverstellbar oder mit stromloser Gasfedertechnologie.

3 axon alu

Eleganz und Leichtigkeit in Aluminium prägen die optische, differenzierte Erscheinung.

4 Tischsystem axon basic

Filigrane Ästhetik und hochwertige Qualität bis ins Detail.

5 Stauraumsystem axon

Modularer Baukasten für höchste Flexibilität. Vollumfänglich einschiebbare Klappen und werkzeugloser Auf- und Umbau.

6 Stauraumsystem eco

Der Apothekerschränk für die persönliche Organisation.

7 axon

Das komplette Programm für eine moderne, gepflegte Arbeitsplatzgestaltung.

8 Stehtisch curva

Innovative Lösungen für Meeting und Arbeiten.

9 M-Cart

Mobiler, kompakter Arbeitsplatz, stromlos höhenverstellbar, akustisch hochwirksam, mit Stauraummodul.



Modern Always



PLATNER COLLECTION

Warren Platner, 1966

Warren Platner's elegante Kollektion für Knoll setzte dekorative, sanft anmutende Formen ein, die zur Designsprache Mitte des letzten Jahrhunderts gehörten.

Knoll

FLORENCE KNOLL SOFA – RELAX

Florence Knoll, 1954

Wie alle Entwürfe von Knoll besitzt auch die weichere Ausführung der Florence Knoll Kollektion eine tiefe Konstruktion für tiefenentspanntes Sitzen.



BARCELONA® COLLECTION

Ludwig Mies van der Rohe, 1929

1929 entwarf Mies van der Rohe einen Sessel in einem Konzept. Sein Barcelona®-Chair bedeutet die Synthese von Alt und Neu. Er verband den Komfort des privaten Wohnens mit der technischen Innovation.

BERTOIA BIRD ARMCHAIR UND OTTOMAN

Harry Bertoia, 1952

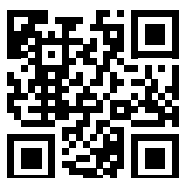
Der Bertoia Side Chair ist eine Ikone des «Mid-Century Modern»: Bertoia entdeckte die Grazie eines industriellen Werkstoffs und schuf ein Design, das in jedem Raum und jeder Inneneinrichtung funktioniert.



MR COLLECTION

Ludwig Mies van der Rohe, 1927

Die MR Collection umfasst einige der frühesten Entwürfe für Stahlrohrmöbel von Mies van der Rohe. Die Auswahl des Materials wurde von Marcel Breuer inspiriert, einem ebenfalls namhaften Bauhausvertreter. Die Formensprache orientierte sich an der Gegenwart.



knoll.com

MATIC SOFA SYSTEM

Piero Lissoni, 2020

Matic ist eine Kollektion modular aufgebauter Polstersofas, erhältlich in verschiedenen Tiefen und mit Leder- oder Stoffbezug. Die Liege- und Halbinselmodule haben quadratisch oder T-förmig abgesteppte Bezüge und sind mit einer speziellen geschwungenen und beweglichen Rückenlehne ausgestattet.



WOMB CHAIR & OTTOMAN – RELAX

Eero Saarinen, 1946

Eero Saarinen entwarf auf Anfrage von Florence Knoll den innovativen Womb-Chair. Mit einer schaumstoffüberzogenen Schale aus Softpolyurethan und daunengefüllten Kissen unterstützt der Womb Chair Relax das komfortable Gefühl von Sicherheit, daher der Name.



Saarinen Pedestal Table und Tulip Chairs

Eero Saarinen, 1957
Mit seiner Pedestal Collection bereite-
te Eero Saarinen der «hässlichen, verwir-
renden und unruhigen Welt» zwischen
Tisch- und Stuhlbeinen ein Ende.

Knoll

An intimate connection between indoors & outdoors



Minotti ist ein international anerkanntes Unternehmen, renomméiert als Exzellenz des «Made in Italy» im Bereich der zeitgemässen Einrichtung und Ausdruck eines klassisch modernen Lifestyles für den privaten und den Hospitality-Bereich.

Minotti

Die Kollektion Minotti reflektiert die Evolution im Wohnbereich und drückt eine neue Weise aus, die häuslichen Räume zu leben, in einem anregenden Dialog zwischen Innen- und Aussenbereich.



BELT

Inspirierendes Motiv und Erkennungsmerkmal der Familie Belt, die als Komplett-Stoff- oder Komplett-Leder-Ausführung entwickelt wurde, ist die Idee eines Gurtes, der an der Sitzschale anliegt.

Er umschlingt sie, wird unterbrochen und schliesst sich dann auf der Vorderseite der Sitzfläche erneut.

Die Schaumstoffschale ist klassisch geformt und hat eine Rückenlehne, die wie eine Muschel einhüllend, einladend und schützend ist. Der Sitz ruht auf einem Fuss aus Aluminiumdruckguss, der in der Farbe Brandy glänzend lackiert ist. Er gibt dem Sessel eine edle Note.

ROGER BED

Mit seiner essenziellen Linie und schlanken Form besticht das Roger Bed. Das Kopfteil mit seiner Couture-Verarbeitung ist mit eleganten Quersteppungen und umlaufendem Keder verarbeitet. Der schmale und schwebend konzipierte Plateau-Boxspring-Bettrahmen wird durch raffinierte Satin-Nähte veredelt. Seinen Platz findet das Bett in Schlafzimmereinrichtungen ganz unterschiedlicher Stile.

YOKO

Yoko, ein Projekt mit leichten und eleganten Sitzmöbeln; ein japanischer Name und skandinavische Linien vereinen sich in einem Möbelstück. Zarte und geschwungene Linien, die von hoher Tischlereikunst zeugen, lassen die Struktur der Beine und Armlehnen aus massivem Holz sehr edel wirken. Yoko ist die harmonische Verbindung von Technologie, Eleganz und Komfort.



ROGER

Das Sitzprogramm Roger kann man sich wie eine standortspezifische Installation vorstellen, die jedes Mal nach Mass und mit den vom Kunden gewünschten Spezifikationen für den vorgesehenen Raum gestaltet wird. Die Idee eines offenen Projekts lässt Raum für fantasievolle Kombinationen und einen personalisierten Stil.

Extrem facettenreich, um jedem Bedarf an Layout und Verwendungs-



zweck gerecht zu werden, und eklektisch, da es mehrere Geschmacksrichtungen aufgreift. Eine sehr grosse Auswahl an Varianten lässt bei der Planung keine Wünsche offen.

Die weichen Konturen, die eleganten Polster und die hochwertige handwerkliche Verarbeitung sind unverwechselbare Kennzeichen dieses Modells.

Die Elemente lassen sich flexibel gestalten: mit hohen und niedrigen Rückenlehnen, verschiedenen Arten von Armlehnen und der Möglichkeit, Ablageflächen durch Container-elemente zu schaffen. Diese können seitlich oder nach hinten herausragend positioniert werden.



HORIZONTE

Eine schwimmende Insel mit quadratischen Linien, die den Horizont des Wohnraums kennzeichnet.

Das neue System Horizonte besteht aus einem hängenden Sockel, einer soliden, dünnen Linie, die mit Leder, Stoff oder beidem bezogen ist und auf der eine grosszügige volumetrische Polsterung ruht.

Der scheinbar schlichte Look von Horizonte bringt eine raffinierte Sprache hervor, die sich durch die Kombination von Modulen, geneigten Elementen und integriertem Beistelltisch endlos variieren lässt: eine Erzählung, die in ihrer Vollständigkeit nahtlos weitergehen könnte.

Die grosse Auswahl von unterschiedlichen Sitzmöbeln, die sich durch ausgeprägte ästhetische Persönlichkeit, elegante Proportionen und unvergleichlichen Komfort auszeichnen, sowie zusätzlichen Elementen wie Beistellmöbeln und Teppichen, ermöglicht zusammen mit der grossen Auswahl an Materialien einzigartige Einrichtungen, welche den Übergang vom Innen- zum Aussenbereich fliegend wirken lassen.

Ein fließender Dialog, kreativ und harmonisch zwischen In- und Outdoor-bereich des idealen Hauses von Minotti.

Ein raffiniertes, faszinierendes Projekt, in dem Formen, Materialien, Farbtöne und Raumarchitektur sich harmonisch zusammenfinden.

Der Charme der internen Wohnräume mit der freien Natur des Aussenbereichs.

Eine Vielfalt an Anregungen und Vorschlägen vereint sich auf natürliche Weise in einer transversalen Kollektion, die sich ungezwungen und äusserst lebhaft zeigt.

Minotti



1
TERRACE

Der architektonisch ansprechende und für das Leben im Freien entworfene Tisch besticht durch einen modernen Appeal.

Das Design des Gestells zeugt von einer vagen Retro-Inspiration. In diesem Projekt setzt das Design der Beine auf klassischere Formen, während moderne Technologie ihre Konstruktion aus stranggepresstem Aluminium ermöglicht.

2
TORII NEST OUTDOOR

Mit Konstruktionsdetails, die an die japanische Tradition anknüpfen, spielen die Sitzmöbel mit der Rundung der Konturen, der Leichtigkeit der Stärken und der scheinbaren formalen Einfachheit eines sehr vielschichtigen Projekts.

Auf dem Sockel aus naturbelassenem Teakholz oder Mahagoni Dark Brown gebeizt, der von Aluminiumbeinen mit einer glänzenden Anti-Touch-Bronze-Lackierung getragen wird, ruht die lackierte Stahlrohrstruktur der Rückenlehne. Diese ist aus Seil in den Farben Écru und Dunkelbraun geflochten.

3
SUNRAY

Sunray zeichnet eine neue Open-Air-Landschaft, in der Design und durchdachte Gemütlichkeit für eine intime Entspannungsatmosphäre sorgen.

Das Sitzprogramm Sunray mit seinem einladenden Design ist entstanden, um Atmosphären zu schaffen, die das Gefühl von Intimität und Entspannung vermitteln. Es lehnt sich damit an das Konzept des Lebens im Freien an, das sich Komfort und Ästhetik von den Indoor-Einrichtungsideen entleiht.

4
FYNN OUTDOOR

Ein Projekt, das sich durch eine moderne und hochwertige kunsttischlerische Handarbeit in Hinsicht auf die Verarbeitung des Teakholzes für Aussenbereiche auszeichnet.

Mit einem komplett innovativen Ansatz wird das exklusive Kunsttischlereiverfahren in der Herstellung von Holzmöbeln für Aussenbereiche auf eine Familie von Elementen aus massivem Teakholz angewandt und dabei geht eine exquisite Verarbeitung Hand in Hand mit einem unverkennbar modernen Design. Charakteristisch für Fynn ist ein geflochtener Rahmen, auf dem weiche Sitz- und Rückenkissen ruhen, wobei sein eigentliches Identitätsmerkmal die Armlehne ist.



Indoor charm with an outdoor personality



Rimadesio – neuer Store in Belp



Das ikonische Bücherregal Zenit wird grundsätzlich nach Mass gefertigt. Der Tisch Long Island ist auch in einer ausziehbaren Version erhältlich.

Rimadesio

Ein Konzept des Wohlbefindens, das sich bereits in der Wahl der Rohstoffe zeigt: Glas und Aluminium sind primäre Materialien, die umweltfreundlich und unendlich oft recycelbar sind. Ein Resultat, das die umweltverträglichen Qualitäten der Wohnideen von Rimadesio unterstreicht, ein Stil, der sich durch konsequente Planung, elementares Design und technische Innovation auszeichnet.



Der begehbare Kleiderschrank Zenit wird hier mit Velaria-Schiebetüren aus Schichtglas mit Metallnetz präsentiert. Die Kommode Self ist in verschiedenen Farben und Materialien erhältlich.

Das Trennwandsystem Spazio mit Sail-Schiebetüren definiert den exklusiven Schrank Cover Open. Die Alambra-Insel davor ist eine perfekte Möglichkeit, um wertvolle Gegenstände oder Accessoires aufzubewahren.



Der Monobrand-Store verkörpert in hervorragender Weise die für Rimadesio typischen Grundsätze: technologische Innovation, stilistische Forschung und ökologisches Bewusstsein. Im Showroom wird die von Giuseppe Bavuso entworfene Kollektion perfekt präsentiert: Schiebepaneele, Sideboards und modulare Systeme für den Wohnbereich, begehbare Schränke, Aufbewahrungsmöbel, Tische – alles massgeschneiderte Lösungen, die sich durch ihr auf das Essenzielle reduziertes Design und die perfekte Balance zwischen Ästhetik und Funktionalität auszeichnen.

Gezeigt werden auch Flügeltüren, Tische und Accessoires, die in verschiedenen Materialien und Ausführungen erhältlich sind, ausnahmslos Made in Italy.

Tisch Francis von Rimadesio und Sideboard Alambra rechts. Die innovativen Maxi-Schiebetüren im Hintergrund.



Das Wandverkleidungssystem Modulor wird hier in Sahara-Nussbaum mit Hängeschrank Self, Schreibtisch Self Plan und Alambra-Glasvitrinen vorgestellt.



Die doppelseitige Display-Insel Dolmen ist sowohl für private als auch für öffentliche Räume geeignet. Die Stripe-Schiebetüren sind die perfekte Lösung zur Unterteilung von Räumen und begehbaren Schränken.

Nach den Eröffnungen in Luzern und Genf wählt Rimadesio den Kanton Bern und seinen exklusiven Partner Probst + Eggimann AG für den Start seines dritten Monobrand-Stores in der Schweiz, einem wachsenden Markt mit hohem Potenzial, in dem die Marke seit vielen Jahren erfolgreich tätig ist.

DAS RAUMWERK-GEBÄUDE BEHERBERGT DEN RIMADESIO- STORE IM ERSTEN STOCK

Mit einer Fläche von 355 Quadratmetern ist der Showroom im ersten Stock des RaumWerks in Belp einer der grössten, kürzlich eröffneten Monobrand-Stores von Rimadesio.





Massgeschneiderte Wohnlösungen zwischen Design und Funktionalität

Rimadesio

Qualität, Nachhaltigkeit, Wohlbefinden



Für Menschen, die sich mit ihren
Lieben wohlfühlen können, die die
Freuden des Lebens im Einklang mit
der Natur genießen, an Orten des
Lebens, wo die Umgebung schön,
komfortabel und langlebig ist.

R | O | D | A

LAZE

Dank einer geschwungenen und einhüllenden Silhouette, die an die Form eines grossen Blattes erinnert, bietet Ihnen diese Outdoor-Möbelkollektion einen einzigartigen Komfort, der typisch für die Gartenstühle von RODA ist.



Qualität, Nachhaltigkeit und Wohlbefinden sind die Stützpfeiler von RODA – sie festigen den soliden Status des Unternehmens als italienischer Hersteller hochwertiger Outdoor-Möbel.

RODA wurde 1991 in Gavirate, Varese, aus der Leidenschaft und Intuition des Gründers Roberto Pompa gegründet. Das Unternehmen hat in Italien und der ganzen Welt mit seiner Produktion von Outdoor-Möbeln, die sich durch raffinierte Funktionalität und tadelloses Design auszeichnen, stetig an Bedeutung gewonnen.



RODA ist der erste Outdoor-Möbelhersteller, der sich auf Indoor-Outdoor-Möbel konzentriert, indem er die kulturelle Matrix von Innenräumen einbezieht und gleichzeitig die ungezwungene Spontaneität des Outdoor-Lebens verfolgt.

NETWORK

Die erste von Rodolfo Dordoni für RODA entworfene Kollektion ist nicht nur eine gefällige Designlinie für den Aussenbereich, sondern auch eine Philosophie, die auf der Überzeugung basiert, dass es möglich ist, die Aussenbereiche wie ein echtes und vollständiges Innenarchitekturprojekt zu geniessen.



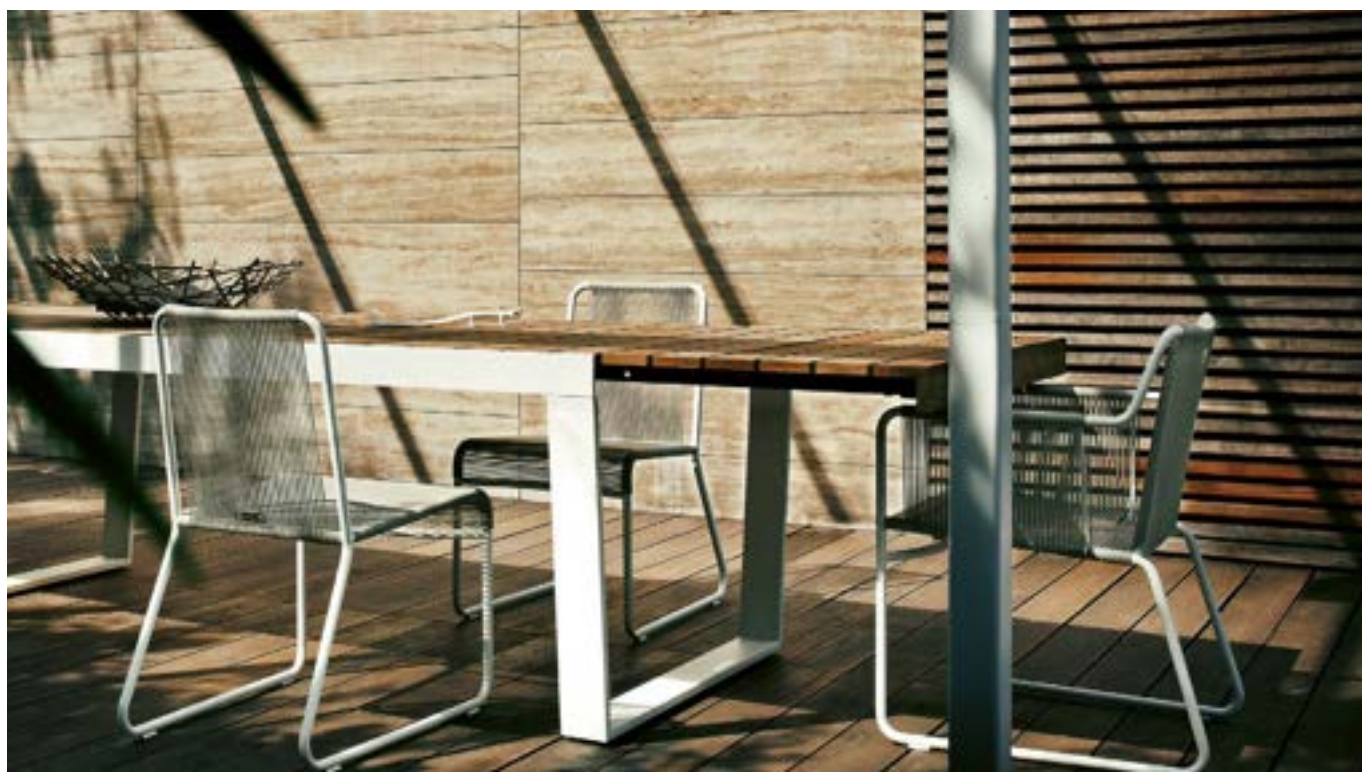
Gemäss einem Konzept, das das Leben im Einklang mit der Natur und die optimale Nutzung von Aussenbereichen umfasst, hat sich RODA einer verantwortungsvollen und hochwertigen Gestaltung verschrieben. Seine Produktion basiert auf sorgfältig ausgewählten nachhaltigen und zertifizierten Materialien, wie Teakholz, das das Label FSC® 100 % trägt (dass Produkte aus 100 % Neumaterial aus FSC-zertifizierten Wäldern hergestellt werden); expandiertem Naturkork; endlos recycelbarem Aluminium; einer reichen Auswahl an Stoffen sowie Umreifungs- und Schnürbändern aus recyceltem Material.

Darüber hinaus garantiert die GreenGuard Gold-Zertifizierung, dass die gesamte RODA-Produktion den strengen Richtlinien der amerikanischen Standards für chemische Emissionen (flüchtige organische Verbindungen) entspricht.

SPINNAKER + HARP

Der ausziehbare Tisch SPINNAKER bietet bequem Platz für bis zu zwölf Personen: Es handelt sich um eine praktische und intelligente Lösung, die den Wunsch nach Gesellschaft zu Hause im Komfort eleganter Aussenbereiche befriedigt, selbst bei kurzfristigen Einladungen.

Die HARP-Kollektion ist ein Fest der Handwerkskunst: Die pulverbeschichtete Edelstahlstruktur wird tatsächlich von Hand geschweisst, während die Schnüre aus Polyester- oder Acrylfäden mit Baumwollveredelung gewebt wurden. Die verschiedenen Ausführungen und Farben, die für die einzelnen Elemente dieser Kollektion erhältlich sind, decken jeden Bedarf und fügen sich harmonisch in jedes Möbelstück in jedem Kontext ein.



Schönheit mit Leistung vereinen

R O D A



RODA vereint Schönheit mit Performance, denn ästhetischer Genuss im Aussenbereich kann Langlebigkeit nicht ausschliessen. Es wird alles daran gesetzt, Materialien zu finden, die in ihrem kombinierten Zustand allen Wetterbedingungen standhalten und den Test der Zeit bestehen, während sie die Umwelt respektieren und den fertigen Produkten ein zeitloses Äusseres verleihen, das über die Jahre seinen Freshlook beibehält.

MAMBA

Geschwungene Layouts begrüßen und umhüllen, als ob sie in der Luft schweben: MAMBA ist eine Kollektion von Polstersofas, die von Rodolfo Dordoni entworfen wurde und sich durch tiefen Komfort und originelles Design auszeichnet.

Verschiedene Formen lassen sich zu klassischen Arrangements zusammenfügen oder unerwartete Längen erzielen. Mit seiner eleganten Transversalität dekoriert MAMBA Aussenbereiche, die das Erlebnis und die Exzellenz der italienischen Manufaktur unterstreichen.



Designmöbel aus Gümmligen



STABELLÖ

Design: Tomoko Azumi

Die moderne Interpretation der Stabell verbindet traditionelle Handwerkskunst mit innovativer Fertigungstechnik.

Rö

TAKUSHI

Design: Gavin Harris
Im alten Japan bedeutet Takushi schlicht Tisch. Die Tischbeine sind aus Formsperrholz, hohl wie ein Halbrohr, und lassen aus bestimmten Winkeln Durchblicke auf die Tischkonstruktion und den Boden zu.



SHELL

Design: Ubaldo Klug
Der auffälligste Charakterzug des Ganzholzschranks aus Birkenflugzeugsperrholz ist seine dreidimensionale Biegung. Shell bewegt sich auf Rollen und öffnet sich zweihändig wie ein Buchdeckel. Das Innenleben lässt sich individuell mit verstellbaren Tablaren und Schubladen ergänzen.



Röthlisberger steht für Passion und Leidenschaft. Für Freude am Handwerk und zeitloses Design. Die Herausforderung, Neues und Bleibendes zu erschaffen, haben wir immer mit Freude angenommen. Dafür setzen wir uns auch in Zukunft ein.



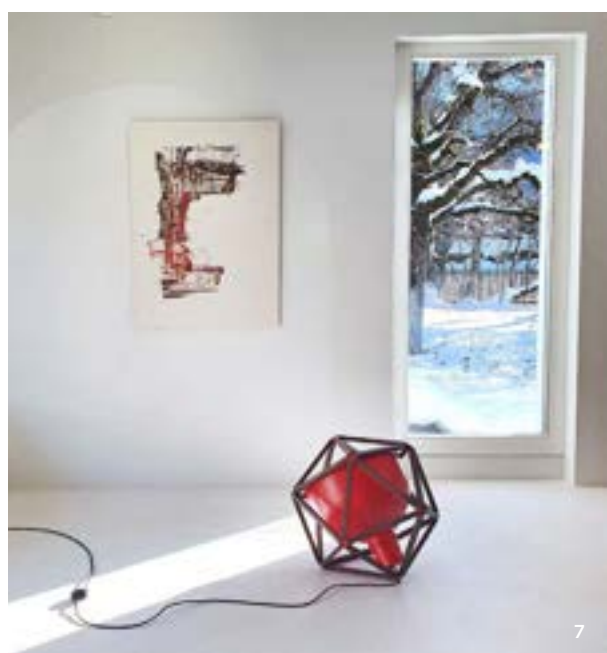
AT-AT

Design: Tomoko Azumi & Barbara Etter
Das zierliche und funktionale Schreibpult bietet Platz für Notebook, Handy oder Tablet, wobei das Kabelgewirr unsichtbar verstaut wird.





Unsere Nachhaltigkeit geht auch bei Ihnen zu Hause weiter. Röthlisberger Möbel sind von höchster Qualität und bereiten jahrelang – und oft über mehrere Generationen – Freude.



Am Anfang ist der Entwurf ...

Rö



Das Unternehmen Röthlisberger ist eine Schweizer Familiengeschichte. Seit vier Generationen bauen wir Möbel, die sich durch eigenständiges Design, Innovation und Qualität auszeichnen.

Gemeinsam mit renommierten Designern und einem Pool an talentierten Mitarbeitern setzen wir Design-Ideen in hochklassige Möbel um. Der Erfolg unserer Arbeit treibt uns weiter an, technische und formale Grenzen im Möbelbau zu überwinden und mit immer neuen Konstruktionslösungen zu überraschen. Bei Röthlisberger trifft Hightech auf Handwerk und schafft so eine einzigartige Kollektion, die weder industriell noch rein handwerklich herstellbar wäre. Statt Trends folgen wir lieber einem klaren Ziel: Jedes Möbelstück soll unvergleichbar sein und das Zeug zum Designklassiker haben. Ein sicherer Wert, der die Zeit überdauert.

1 Conte
Design: Marc Gerber
Eine elegante Mischung aus Holz, mit einem charakterstarken breiten Sitz und einer Rücklehne, die an den Mantelkragen des Grafen Dracula erinnert. Conte bietet eine aufrechte Haltung und ein angenehmes, ergonomisches Aufstehen und Hinsetzen.

2 Max
Design: Stefan Zwicky
Optisch von bestechender Einfachheit, ist Max in der Umsetzung äusserst vielseitig. Durch den modularen Aufbau, kann Max auf Wunsch mit einem Bettrücken oder Nachttischen ergänzt werden.

3 Torsio
Design: Hanspeter Steiger
Torsio kommt im gehobenen Ess- und Wohnbereich besonders zur Geltung und ist mit Armlehne oder auch als Barstuhl erhältlich.

4 Schubladenstapel
Design: Susi und Ueli Berger
Sieben Schubladen für sieben Tage war die praktische Idee hinter dieser zeitlosen Möbelskulptur. Jedes Stück ein echtes Unikat.

5 Arcos
Design: Koni Ochsner / Werkdesign
Der runde, elegant geschwungene Gussfuss von Arcos ist äusserst stabil und bietet Durchsicht. Die Tischplatte ist in vielseitigen Ausführungen erhältlich, neu auch aus besonders pflegeleichtem Quarzstein.

6 Rik
Design: Aebi & Vincent
Mit seiner optischen Leichtigkeit überzeugt Rik als Salon-, Beistell-, Bistro- oder Stehtisch. Erhältlich in verschiedensten Materialien, für den Indoor- oder Outdoorbereich.

7 Block 2
Design: Henry Pilcher
Ein Holzkonstrukt aus 30 Massivholzstäben in Räuchereiche umschliesst den formgepressten Aluminiumschirm. Erhältlich als Boden- oder Hängeleuchte.



Unser wichtigster Rohstoff – das Holz – wächst nur in einer intakten Umwelt. Diese Einsicht macht für uns Nachhaltigkeit und Sorgfalt im Umgang mit Ressourcen seit Beginn unserer Firmengeschichte zur Selbstverständlichkeit.

Wir verarbeiten ausschliesslich zertifizierte Hölzer aus nachhaltigem Abbau. Dafür arbeiten wir seit vielen Jahren mit denselben einheimischen Lieferanten zusammen. Das garantiert unseren Kunden Spitzenqualität und vermeidet lange Transportwege. Bei der Verarbeitung fällt kein Holzspan umsonst: Über unsere Wärmanlage wird der Firmensitz vollständig mit Sägeresten beheizt. Die Solarzellen auf den Dächern der Firmengebäude decken den Strombedarf des kompletten Produktionsbetriebes inklusive der Büros ab.



Meisterhafte Unikate der Schlafkultur



SCHRAMM ORIGINS Line – die klare Linienführung durch die waagerechten Heftungen unterstreicht den modernen Charakter von Line. Das aufwendige, in reiner Handarbeit gefertigte Kopfteil steht Ihnen serienmässig in den drei Höhen 90, 120 und 150 cm zur Auswahl. Line lässt durch seine Vielseitigkeit Wünsche wahr werden und geht wunderbar auf Geschmack und vorherrschende Räumlichkeit ein.

SCHRAMM 
home of sleep



SCHRAMM ORIGINS COMPLETE JUNA

Traumhaft moderner Schlafgenuss.
Designer Sebastian Herkner hat mit Juna ein unverwechselbar wandelbares Designstück geschaffen. Das Schlafsolitär rückt näher in den Wohnbereich, steht frei und wird zum kommunikativen Ort. Diesen Aspekt betont die ergänzende Sitzbank, welche sowohl vor als auch hinter dem Bett positioniert werden kann. Es ist nicht mehr nur ein Ort für den besten erholsamen Schlaf, man kann an ihm auch arbeiten, essen oder lesen.

Die Bettenmanufaktur SCHRAMM leistet einen wichtigen Beitrag für erholsamen Schlaf. Die einzigartigen Betten- und Schlafsysteme werden in traditioneller Handarbeit in Deutschland hergestellt. Nirgendwo sonst kann der Mensch besser entspannen als in einem perfekt durchdachten Bettsystem.

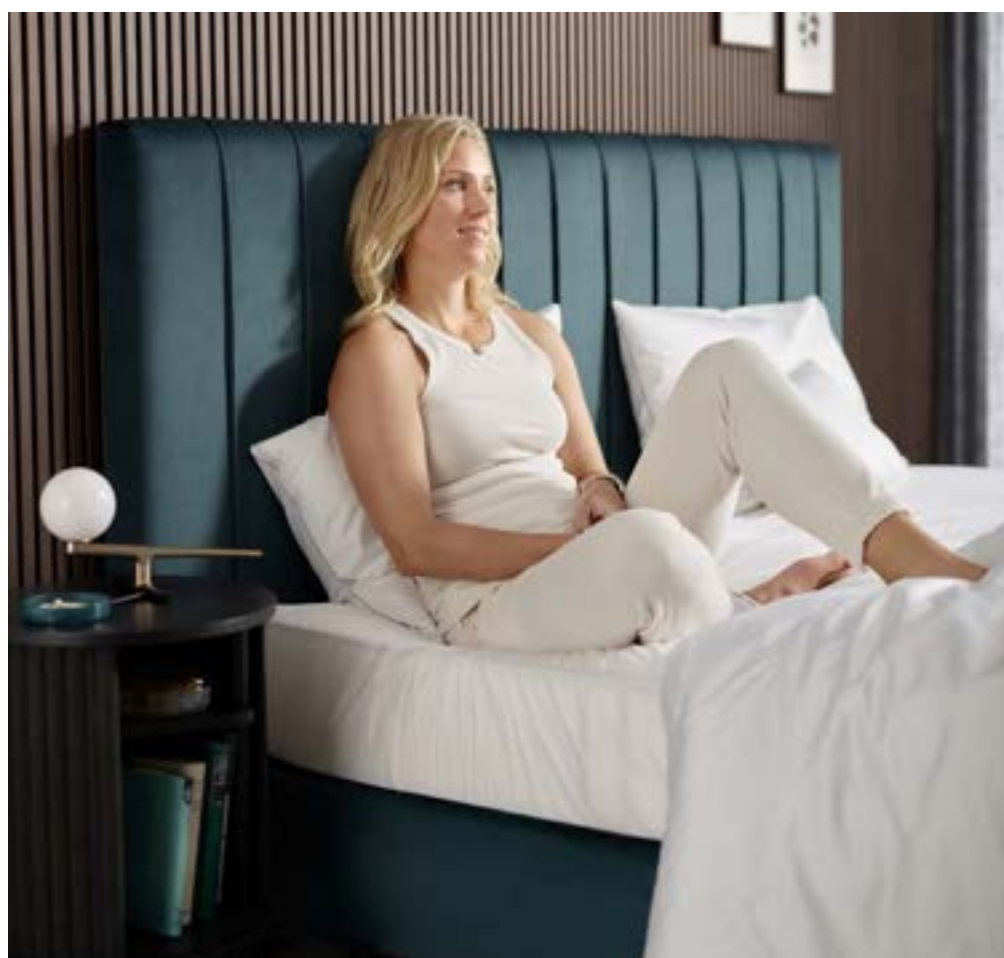


SCHRAMM ORIGINS COMPLETE DAYBED REMY

Schlafen wie in einem SCHRAMM Bett.
Traumhafter Liegekomfort war noch nie so schön. Raus aus dem Stress, rein in die Ruheoase. Das garantiert Remy. Im Ankleide-, Arbeits- oder Gästezimmer, als Zustellbett im Hotel oder für entspanntes Urlauben im Ferienhaus – für jeden Ort die richtige Relaxliege.

SCHRAMM ORIGINS ANGELIQUE

Beeindruckend stilvoll.
Es ist die Liebe zum Detail, die Perfektion ausmacht. In reinster Handarbeit entstand so bei SCHRAMM das Kopfteil Angelique. Die vertikal in filigraner Verarbeitung abgenähten Biesen unterstreichen das elegante Design. Nicht nur vom besonderen Auftreten ist dessen Namensgeberin Angelique Kerber begeistert, auch das perfekte Schlaferlebnis mit dem Zwei-Matratzen-System überzeugt die Wimbledonssiegerin.



SCHRAMM ORIGINS PAIO

Raffinierte Details in luxuriösem Gewand.
Das Design des Kopfteils Paio überzeugt nicht nur optisch, indem es anziehend italienisch wirkt. Eine Einteilung in zwei symmetrische Hälften unterstreicht sein grosszügiges Erscheinen. Die ausgesuchten Polstermaterialien und raffinierten Details im Zusammenspiel mit handwerklicher Tradition geben ihm den Feinschliff, für den die Manufaktur SCHRAMM seit 1923 bekannt ist.

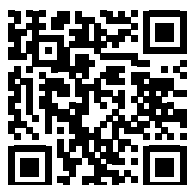




Zwei-Matratzen-System
von SCHRAMM für unübertroffenen
Schlafkomfort.

SCHRAMM – Massgeschneiderte Betten- und Schlafsysteme.

Mit einem Schlafsystem aus der Betten-
manufaktur SCHRAMM entscheiden Sie
sich für die perfekt aufeinander abgestimmte
Kombination aus flexibler Obermatratze
und stabiler Untermatratze. Wer einmal auf
einem SCHRAMM Matratzensystem ge-
schlafen hat, wird auf diesen Komfort nicht
mehr verzichten wollen.





High-End-Sleeping – seit nahezu 100 Jahren

SCHRAMM[®]
home of sleep

Gelebte Werte



KANZLEI VOSSIUS & PARTNER

Im Mitarbeitercafé bzw. im Aufenthaltsraum gesellen sich massgefertigte Einbaumöbel zu zeitgenössischen Kaffeehausstühlen des Thonet-Modells 118 in der Sonderfarbe Stahlblau (RAL 5011) gebeizt und mit einer Sitzfläche aus Rohrgeflecht.

THONET

RESTAURANT TAWA YAMA, KARLSRUHE

Das schwarze Gestell der Freischwinger mit Eichen-Garnitur, die um die grossen Social-Tables stehen, setzt spannende Kontraste im belebten Bereich.



Gartenstühle S 40 / S 40 F:
klar und zurückhaltend in der Form,
mit optimalem Sitzkomfort.

HOCHSCHULE DER KÜNSTE, ZÜRICH

Komfortabel studieren auf Thonet-Stühlen: die Zürcher Hochschule der Künste.

Dank der praktischen Verbindungstechnik des S 160 lassen sich die Versionen mit Armlehne einfach, sicher und platzsparend ineinander verketteten. Die zusätzliche Kolleg-Platte eignet sich besonders für Seminar- und Konferenzräume.





HAUS JOOST, HAMBURG

Die Sitzmöbel überzeugten Carsten Joost und seine Frau von Beginn an durch ihre reduzierte Gestaltung, die Funktion und Form in stimmigen Einklang bringt.



LANDENBERGHAUS, GREIFENSEE

225 Stühle S 262 PV von Thonet mit beige-grauer Polsterung sowie magnetischer Sitzplatznummerierung finden im grossen Saal ihren Platz.

Thonet. Prägt Räume

THONET



CO:VIRON, RHEINE

Unsere Möbel sind gelebte Werte,
ein Stück Kultur. Menschen fühlen sich auf
und mit unseren Stühlen und Tischen wohl –
in der Arbeitswelt, in der Gastronomie,
in Hotels, zu Hause.



BE OUTSIDE



TUUCI®
MIAMI



OCEAN MASTER CLASSIC

Seit Anfang Oktober 2021 ist die vom Studio David Chipperfield Architects geplante Erweiterung des Kunsthauses Zürich in Betrieb. So ist das Kunsthaus nun das grösste Kunstmuseum der Schweiz. Im Aussenbereich des neuen Baus fügen sich 15 Sondereditionen des Ocean Master Classic Sonnenschirms von Tuuci – von leuchtendem Terrakotta über softes Buttercup bis hin zur Farbe Sea, die Minzbonbongrün daherkommt – kunstvoll ein.



ÜBER TUUCI

Tuuci, gegründet vor 25 Jahren von Dougan Clarke, entwirft und produziert funktionale und ästhetische Schattenspenden. Sonnenschirme, Pavillons und Himmelbetten gehören genauso zum Tuuci-Portfolio wie Hängematten und architektonische Schirmskulpturen. Seit der Gründung von Tuuci im Jahr 1997 hat Dougan Clarke die Vision, langlebige, anspre-

chende und gleichzeitig funktionale Beschattungssysteme zu entwerfen. Um eine erhöhte Witterungsbeständigkeit wie auch einfaches Handling zu gewährleisten, orientierte er sich bei der Herstellung an der Schiff-fahrt. Dougan Clarke bringt seine Kenntnisse als Jachtbauer mit in die Outdoor-Branche, um einzigartige wie auch vielseitige Schattenspenden herzustellen.



Jeder Sonnenschirm bietet die Möglichkeit, ein transformatives Designelement zu schaffen, das den Raum, in dem er sich befindet, ergänzt und erhöht. Tuuci arbeitet mit Designern und Architekten zusammen und bietet ihnen unzählige Stoff-, Fransen- und Oberflächenoptionen, die ihre einzigartigen Visionen zum Leben erwecken.

OCEAN MASTER M1 MANTA

Vom grazilen Schwimmstil des Mantarochens inspiriert, rufen die sanft geschwungenen Bögen des Ocean Master M1 Manta ein Bild von anmutiger Eleganz, Stärke und Schönheit auf. Der Manta setzt einen neuen Standard in Sachen eleganter Schirmsysteme.





Die Sonnenschirme unterscheiden sich in jeder Hinsicht von Standardschirmen. Tuuci-Produkte bestehen aus Aluminium und Stoffen in Marinequalität und sind so konzipiert, dass sie den härtesten Wetterbedingungen standhalten und jahrelang schön bleiben.

Die innovativsten und trendigsten Beschattungssysteme



VERWANDLUNG AM ZÜRICHSEE

Wenn morgens über dem Zürichsee die Sonne aufsteigt, ist man im Boutiquehotel Alex Lake Zürich am rechten Fleck. Die Schattenspende für das Sonnendeck lieferte Tuuci.

«Mein Ziel ist es, eine intime Beziehung zwischen dem Produkt und der Umgebung zu kreieren. Wir wollen einen luxuriösen Lifestyle bieten, der viele Jahre anhält», so der Gründer Dougan Clarke.

OCEAN MASTER MAX SINGLE CANTILEVER

Der Tuuci-Sonnenschirm Ocean Master Max Single Cantilever, Freischwinger, ist ideal für eine Beschattung einer Essgruppe oder Lounge. Die integrierte Heizung

wärmt auch während der Übergangszeit und die integrierte LED-Beleuchtung ist dimmbar. Dank des automatisierten Öffnungs/Schliess-Systems kann der Ocean Master Max elegant und einfach geöffnet resp. geschlossen werden.



TUUCI®
MIAMI

Von dem leidenschaftlichen Segler Dougan Clarke gegründet, lehnen sich die Konstruktionen von Tuuci an den Bootsbau an. Dies bedeutet, dass alle Sonnenschirme mit grosser Sorgfalt entwickelt wurden, um unter allen Umständen ihren Dienst zu tun.



DOUGAN CLARKE ÜBER SICH

«Das Meer und sein raues Terrain waren schon immer meine Leidenschaft. Mich inspiriert die Natur in all ihren Formen und Farben. Es macht mich glücklich, im Einklang mit ihr zu leben. Und genau dieses Gefühl wollte ich mit Tuuci zum Ausdruck bringen.

Und jetzt, über 20 Jahre später, ist Tuuci zu einer starken Marke gewachsen, die für ihre innovativen, modernen und funktionalen Schattensysteme bekannt ist. Es sind Systeme, die dem stärksten Wind und allen Wetterverhältnissen standhalten können.

Wir sind aber erst am Anfang. Unser Ziel ist es, den Schatten und das Ambiente der Natur zu komplementieren. Jedes Produkt spiegelt Inspirationen aus meinem Leben im und um das Meer herum wider. Es ist uns eine Herzensangelegenheit, den natürlichen Komfort mit einfachen Formen zu verbinden und einen behaglichen Platz im Schatten zu schaffen.»



OCEAN MASTER MAX CLASSIC

Das Opernhaus Zürich freut sich über ein neues Restaurant: Seit Sommer 2020 lassen sich kulinarische Genüsse und ein «Dolcefarniente» auch im neuen Bernadette genießen. Das Restaurant mit grossartiger Aussicht auf den glitzernden Zürichsee und den belebten Sechseläutenplatz lädt nicht nur zum exquisiten Lunch oder eleganten Dinner ein, sondern auch zum Afterwork-Cocktail auf der Sonnenterrasse. An Sommertagen schützen acht Ocean Master MAX Classic Sonnenschirme von TUUCI vor der Kraft der Sonnenstrahlen.

USM Haller



Nützliche und schöne Ergänzungen zum
USM Möbelbausystem Haller





USM Haller Möbel halten ein Leben lang.



Mit smarten Ergänzungen können sie sich im Laufe der Zeit und mit ihren Benutzern weiterentwickeln.



PFLANZENWELTEN FÜR USM HALLER

USM bietet jetzt allen Pflanzenliebhabern und solchen, die es werden wollen, ein ebenso elegantes wie einfaches System zur Begrünung für zu Hause, das Büro sowie für öffentliche Räume.

Pflanzen machen Menschen glücklich. Wir sind fest davon überzeugt, dass es sich in begrünten Räumen am besten arbeiten, leben und beisammen sein lässt. Menschen verbringen heutzutage täglich 80-90% ihrer Zeit in geschlossenen Räumen. Aus diesem Grund sollten wir uns in Innenräumen mit Pflanzen umgeben, da sie erheblich unser Wohlbefinden beeinflussen, indem sie uns beim Stressabbau helfen und gleichzeitig ein produktiveres Arbeiten fördern.

USM HALLER E

Revolutionär ist die Stromführung – tatsächlich gibt es keine Kabel. Dank der Weiterentwicklung von Kugel, Connector und Rohr ist der Stromfluss in der Möbelstruktur integriert. Die Leucht- und USB-Einsätze, welche bündig zum Rohr eingeklinkt werden, sind im ausgeschalteten Zustand praktisch unsichtbar.

Verblüffend ist die Vielfalt der Einsatzmöglichkeiten: von der gezielten Ausleuchtung des Möbels über die Beleuchtung des Raumes bis hin zum praktischen USB Charger für mobile Geräte. Die innovativen e-Elemente stellen den Designklassiker USM Haller in ein neues, aufregendes Licht. Seien Sie kreativ!



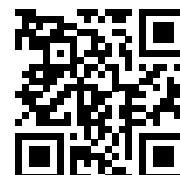


USM INOS BOX

Die Boxen sind eine ideale Ergänzung zum USM Möbelbausystem Haller. Dank verschiedenen kombinierbaren Grössen und der Feingliederung durch die Unterteilungen ordnen und organisieren sie unterschiedlichste Bereiche des Alltags. Sei es zur Aufbewahrung von Besteck in der Küche, als Ablage von Zeitschriften im Wohnbereich, zur Aufbe-

wahrung von Textilien oder Kosmetik im Badebereich oder zur Aufbewahrung von Spielsachen im Kinderzimmer.

Die USM Inos Box ist aus weich anmutendem Polyestervlies gefertigt – in den Farben Hellgrau oder Anthrazitgrau. USM Inos Boxen sind mit einem Tablett stapelbar und bieten damit grösstmöglichen Stauraum. Das Tablett eignet sich auch zum Servieren oder als Ablageort auf dem Möbel.



usm.com



**USM Haller –
modular und vielfältig**



Prouvé Collection

© Vitra



EM TABLE | STANDARD | POTENCE | ABAT-JOUR CONIQUE

vitra.



COMPAS DIRECTION

Prouvé Métal Brut

FAUTEUIL DIRECTION PIVOTANT

Blanc Colombe, Twill green grey

PETITE POTENCE

Bleu Marcoule

COMPAS DIRECTION

Prouvé Métal Brut



TABOURET 307

Light Oak

Im Herbst 2022 erweitert Vitra die Farbpalette der Möbel von Jean Prouvé um einige dieser originalen Prouvé-Farben: Tiefschwarz, Japanese Red und Blanc Colombe werden ergänzt durch Gris Vermeer, Bleu Dynastie, Blé Vert und Bleu Marcoule sowie durch die Variante Métal Brut in ungefärbtem Stahl.

Zur gleichen Zeit legt Vitra vier Entwürfe von Jean Prouvé neu auf: Abat-Jour Conique, ein kegelförmiger Lampenschirm, den Prouvé 1947 für die Wandleuchte Potence entwickelt hat, die beiden Hocker Tabouret N° 307 und Tabouret Métallique sowie das Wandregal Rayonnage Mural, das Prouvé, der viele öffentliche Aufträge von Schulen, Universitäten und Spitälern erhielt, 1936 für die École Nationale Professionnelle in Metz entworfen hat.



TABOURET MÉTALLIQUE

Japanese Red



RAYONNAGE MURAL

Japanese Red



FAUTEUIL DE SALON

Prouvé Bleu Dynastie, Nubia bambooterra

CITÉ

Gris Vermeer, Leather Premium Jade



Jean Prouvé war ein Ingenieur, Konstrukteur und Designer, der mit seinen konstruktiven Ansätzen das Möbeldesign der Zwischen- und Nachkriegsmoderne maßgeblich prägte. Er war ein Pionier der Serienproduktion und des industriellen Bauens mit vorgefertigten und modularen Elementen.

Anfang der 1980er-Jahre erwarb Rolf Fehlbaum, Chairman Emeritus von Vitra, in Paris einen Antony Chair von Jean Prouvé aus dem Jahr 1954. Der Kauf markierte den Anfang einer intensiven Sammel-tätigkeit. Heute verfügt das Vitra Design Museum über die weltweit umfangreichste Museumssammlung von Möbeln und Objekten von Jean Prouvé.



Entdecken Sie die neuen Jean Prouvé Produkte

GUÉRIDON
Standard, Blé Vert, Bleu Marcoule

vitra.

vitra.

Dynamic Spaces

SOFT WORK







Was sich bei der Büroarbeit schon länger abzeichnete, hat mit der Covid-Pandemie noch an Bedeutung gewonnen: Arbeitsumgebungen müssen sich einfach an veränderte Situationen anpassen lassen. Gemeint ist damit nicht bloss, Arbeitsplätze hinzufügen oder entfernen zu können. Vielmehr bedeutet es die Fähigkeit, Umgebungen und ihre Funktionen zu verändern.

Dynamische Räume eignen sich besonders gut für Unternehmen, die einen hybriden Ansatz verfolgen und ihre Räume umgestalten wollen, um den persönlichen Austausch und die Zusammenarbeit zu fördern. So können dynamische Räume als kleinere, flexible Umgebungen geplant werden, die es den Nutzern ermöglichen, den Raum je nach

ihren unmittelbaren Bedürfnissen neu zu nutzen, oder als grosse Räume, die die verschiedenen Phasen von Projektteams unterstützen. Als solche können sie als Teil eines bestehenden Büros oder als separater, vom Büro losgelöster Arbeitsbereich umgesetzt werden.



E-Paper
Dynamic Spaces

MEDAMORPH FOLDING TABLE |
ALL STAR | CHAP & CHAP TRAY





© Vitra

ABALON SOFA

Ronan & Erwan Bouroullec, 2022
Abalon, benannt nach der Schale einer Seeschnecke, formt eine eigene Architektur des Sitzkreises: Mit seiner organisch gebogenen Form deutet das Sofa einen Kreis im Raum an, zu dem sich der Mensch hingezogen fühlt. Die ausladende Rückenlehne hat dabei zwei Funktionen: Sie schirmt Sitzende ab, die ein vertrauliches

Gespräch führen, und bietet denjenigen Schutz, die in einem offenen Raum Rückzug suchen. In seiner Erscheinung ist Abalon ungewöhnlich: massiv und doch leicht, wuchtig und doch anmutig. Es funktioniert als Solitär, und wenn man mehrere Sofas zusammen verwendet, bildet sich eine Spannung, in der sich die konkaven und konvexen Oberflächen weder anziehen noch abstoßen.

vitra.

ABALON



© Vitra

AMPI



© Vitra

LOCKER BOX RE



© Vitra

CHAP & CHAP TRAY

CITIZEN OFFICE, WEIL AM RHEIN

Office Accessories Collection



© Vitra

Individuelle Lieblingsplätze



WEIBELWEIBEL

Wir erschaffen, was lange hält, und kreieren, was zeitlos gefällt. Seit über 50 Jahren perfektionieren wir das Sitzen.

GIL

GIL ist eine elegante, leichte Eckgruppe mit einer aussergewöhnlichen Vielfalt an Grundrissmöglichkeiten. Mit den zwei Fuss- und Kissenvarianten passt sich das Modell GIL Ihren individuellen Bedürfnissen und

Vorlieben an. Der Flachstahlfuss lässt das Sofa optisch schweben und verleiht ihm viel Leichtigkeit. Mit dem Aluminiumfuss hingegen sitzt das Sofa stabil und solid an seinem Platz. Das Rückenkissen Comfort mit Einzugs- und Quernaht verleiht dem Sofa einen einladenden und komfortablen

Look. Die Variante Lounge mit umlaufendem Boden, ist reduziert auf das Wesentliche und gibt GIL eine zeitlos klassische Optik. Beide Varianten lassen sich frei auf den Elementen platzieren und eröffnen viele Kombinationsmöglichkeiten.

Design: WEIBELWEIBEL



POI

Der Lounge-Sessel POI überzeugt durch eine ikonische und gleichzeitig grosszügige Formsprache. Er ist ein Traum aus Massivholz und einem Wohlfühl-Sitz aus hochwertigem Leder oder Stoff. Der Sessel ist an jedem Ort der zentrale Platz und erzeugt auf dezente Weise eine reizvolle Stimmung im Raum.

Design: Atelier Oi

Sofas und Sessel, die ins Auge fallen und wortlos dazu einladen, sich einfach fallen zu lassen.



«Wir verstehen Design als ganzheitlichen Begriff, der von der Konstruktion über den Polsteraufbau bis zum Thema Ergonomie alles umfasst. Natürlich kaufen Kunden ein Sofa zuerst mit dem Auge, aber erst wenn sie sich in das Möbel setzen, zeigen sich die Ergonomie, das Innenleben, ob funktioniert, was das Auge gesehen hat.»

Johannes Weibel



WEIBELWEIBEL:

Das sind wir – Johannes und Lukas Weibel.

Zwei Brüder, ein Label und der Anspruch, Ästhetik, massgeschneiderte Sitzqualität und nachhaltige Produktion in Einklang zu bringen.

Wir erschaffen neue individuelle Lieblingsplätze, die sich genauso gut anfühlen, wie sie das Auge sieht. Jedes Möbelstück wird von erfahrenen Händen in Endigen gefertigt, um bei Ihnen sesshaft zu werden. Und Sie ankommen zu lassen.

Unsere 50 Jahre Erfahrung lehren uns, dass es um mehr geht als weich oder hart, Stoff oder Leder. Es ist das Zusammenspiel von Geometrie, Handwerk und Material, das für jede und jeden das ideale Möbelstück hervorbringt. Diese Begeisterung ist die Essenz unseres Könnens und vereint Ästhetik mit bester Sitzqualität und erstklassiger Verarbeitung.



LUIS

Elegant und leicht integriert sich LUIS mit seinem raffinierten Design im Raum. Mit zwei Sitztiefen, zwei Sitzhöhen und verstellbarem Rücken passt sich LUIS Ihren individuellen Wünschen an und lädt auch als Liege-Kombination zum Verweilen ein.

Design: Reto Frigg



JON

Mit der organisch gezeichneten Linie passt JON in jedes Ambiente. Sein Rücken lässt sich individuell in der Neigung verstellen und in jeder Position arretieren. Die aufgesetzten, weichen Kissen verleihen dem Sessel eine legere Optik und laden zum Relaxen ein. Das magnetisch am Rücken befestigte Nackenkissen lässt sich für den optimalen Komfort in der Höhe verschieben. Die Bezugsmaterialien können für die Innen- und die Aussen-seite frei gewählt werden – den Kombinationen sind keine Grenzen gesetzt. JON ist 360° drehbar und mit Sternfuss in Chrom glanz, Chrom gebürstet, Anthrazit oder Schwarz erhältlich.

Design: Martin Birrer / Benny Mosimann



MARA

MARA besticht mit seiner weichen, einladenden Optik und funktionalen Feinheiten. Feinheiten wie eine flexibel variierbare Armlehne geben diesem Sitzmöbel eine raffinierte Note. Mit vier Sofa-Grössen, drei Anbauelementen, zwei Liegebreiten und Füßen in zwei unterschiedlichen Höhen wird das Sofa allen Bedürfnissen gerecht.

Design: WEIBELWEIBEL



PIU

Die intelligente Kombination von feiner und leichter Optik mit einfachen, klaren Formen und einem hervorragenden Sitz- und Liegekomfort macht das Sofa PIU zum Lebensmittelpunkt. Vielfältige Komfortoptionen wie klappbare Armlehnen, verstellbarer Rücken, verschiedene Kissen und die einsteckbare Kopfstütze laden zum «Reinsitzen» ein. PIU ist als Eckgruppe und Einzelsofa mit Füßen in Chrom glanz, Chrom gebürstet, Chrom rauch, Anthrazit oder Schwarz erhältlich.

Design: Werner Baumhagl

A unique design journey



ANDES & PARADISE BIRD

Mehr denn je sind besondere Möbel gefragt. Das Leben unter «Social Distancing» verlangt nach mehr als nur Sitz- oder Liegemöglichkeiten. Wohnen in diesen Zeiten ist ein Spagat zwischen Rückzug und Schutz einerseits und der Sehnsucht nach Gemeinschaften und Zusammensein andererseits. Mit seiner ganzheitlich durchdachten Kollektion löst Luca

Nichetto die Aufgabe mit seinem aussergewöhnlichen Gespür für Formen und Linien, Proportionen, und handwerkliche Details. Es entsteht eine eklektische Sammlung an kommunikativen Möbeln, die sich spielerisch zu vielfältigen Settings zusammenfinden und sich dabei den unterschiedlichsten Stimmungen und Bedürfnissen anpassen.



Die klassische Eleganz und ein legerer Auftritt sind mehr denn je gefragte Tugenden – PLAYTIME vereint beides.



PLAYTIME

In unzähligen klugen Gestaltungsvarianten und einer immensen Vielfalt an Stilen abbildbar, ist PLAYTIME allerhöchste Individualität.

Die Sitzflächen der Sofas und Elemente sind wahlweise glatt gepolstert oder in einer handwerklichen Steppung ausgeführt. Die Freiheit,

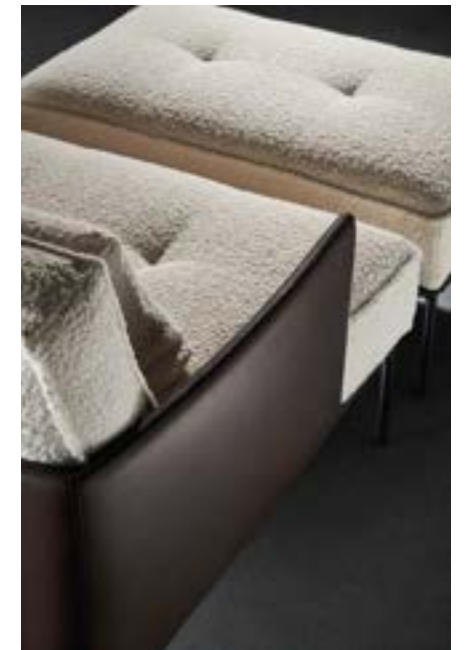
diese beiden unterschiedlichen Oberflächen miteinander zu kombinieren, macht jede Zusammenstellung neu und spannend. PLAYTIME lässt sich spielerisch in verschiedensten Varianten gestalten: geradlinig klar oder gemütlich über Eck, wahlweise auch asymmetrisch aufregend und neu in seinen Möglichkeiten.

FAME FAUTEUIL UND HOCKER

Bezug Sitz Stoff TRIESTE ivory, Bezug Schale Leder GUANDE muscat
Untergestell Black Grey pulverbeschichtet

Der aus makellos fließenden Linien gezeichnete Polstersessel FAME ist ein Manifest an alle Qualitäten Wittmanns: zeitloses Design, Komfort und Langlebigkeit. Im Entwicklungsprozess war es Christophe Pillet wichtig, so nah wie möglich an den Wurzeln und Werten Wittmanns zu sein. Eine geradlinige und zeitlose Ästhetik, frei von allen Trends, sowie der Ausdruck von schnörkelloser Handwerkskunst auf sehr hohem Niveau sind das Ergebnis. Die Herausforderung sah der Designer darin, eine Form zu finden, die vertraut wirkt und gerade aufgrund ihrer Schlichtheit einfach typisch Wittmann ist.

Optisch kein klassischer Lounger und somit flexibel in unterschiedlichsten Wohn- und Objektsituationen einsetzbar, offenbart FAME seine entspannenden Qualitäten, sobald man Platz nimmt.



PLAYTIME AB-ELEMENT

SH44 mit Armlehne links und Ablage rechts, Bezug Stoff VELVET navy, Bezug Ablage Leder GUANDE chestnut, Füße Bronze feinstruktur

PLAYTIME ASYMMETRICAL

Element 204 mit Armteil rechts, Bezug glatt Stoff VELVET navy, Bezug Armteil Leder GUANDE chestnut, Füße Bronze feinstruktur

MILES HOCKER

Bezug Stoff YUKON

GRAIN CUT TABLE

Esche massiv, schwarz gebeizt und lackiert

MILES SIDE TABLE HIGH

Tischplatte Marmor nero marquina, Bodenplatte und Säule black grey

Minimalistische Ästhetik, opulenter Komfort.



«Wittmann war das erste Unternehmen, das mein ehemaliger Professor Paolo Piva während meines Industrial-Design-Studiums in Venedig nannte. Dass fast 20 Jahre danach genau diese Firma an einer Zusammenarbeit interessiert war, war eine Ehre.»

Luca Nichetto



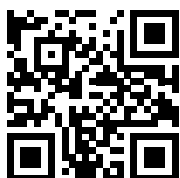
ANDES SOFA

Bezug Stoff RIVIERA natural
Füsse Messing

ACACIA STEHLEUCHTE

Gestell schwarz chrom
Lampenschirm Murano-Glas
grey/fumé

Die Entwürfe von Luca Nichetto erzählen Geschichten. Sie besitzen sinnlichen Tiefgang und spielerische Leichtigkeit zugleich. Das Potenzial für diesen Balanceakt ist in der DNA des Designers angelegt: Luca Nichetto wuchs in Venedig auf und lebt heute in Stockholm. Diese beiden Welten, mit all ihren kulturellen Facetten und Kontrasten, prägen sein kreatives Schaffen. Auf der Insel Murano geboren, studierte er am Art Institute Venice sowie am University Institute of Architecture of Venice und begann seine Karriere mit ersten Aufträgen der berühmten Glasbläserei Salviati.



wittmann.at

Andes & Paradise Bird



ANDES FAUTEUIL

Perspektivenwechsel in der Familie ANDES: Luca Nichettos einladender Fauteuil erhält eine sternförmige, drehbare Basis und zeigt sich damit von einer völlig neuen Seite.

ANDES ist die Neuinterpretation klassisch eleganter Salonmöbel – ganz im Stil einer grossen Wiener Tradition. In nahezu unendlich vielen Kombinationsvarianten passt sie ihre Persönlichkeit in Form einer maximal individualisierten Konfiguration den Erwartungen ihrer Umgebung an – ganz egal in welchem Kulturkreis dieser Welt.



PARADISE BIRD FULL BACK FAUTEUIL

Luca Nichettos etablierte Modellserie PARADISE BIRD bekommt Zuwachs: für die elegante Kollektion entwarf der Designer eine Variante mit geschlossenem Rücken und schafft damit komfortable Geborgenheit in einem nicht weniger mondänen Auftritt.



3



1 & 2

ANDES CHAISELONGUE

Bezug Stoff VELVET navy
Füsse Messing

3 & 4

PARADISE BIRD CHAIR

Bezug Stoff VELVET viola
Füsse Messing

ANDES AB-ELEMENT 277

Bezug Stoff FYNN indigo
Ablage links Nuss natur furniert

PARADISE BIRD DESK

Tischplatte Oberfläche Fenix schwarz,
Kanten und Schubkasten Nuss furniert
Tischgestell Standard: Black grey fein-
struktur pulverbeschichtet, auf Wunsch:
Messing satin matt

PARADISE BIRD HOCHLEHNER

Bezug Stoff CONFETTI XL black
Gestell Black Grey

PARADISE BIRD SOFA

Bezug Stoff STAR brown
Gestell Messing

ANTIGUA CABINET LOW

Oberfläche Fronten Frassino
Bianco Puro
Material Griffe Color Black
Füsse Soft Copper

ANDES SO-ELEMENT 125

Bezug Stoff FYNN indigo
Füsse Messing

ACACIA TABLE

Tablett Lederfarben NATURAL siena
Gestell schwarz chrom
Sockel Murano-Glas verde



2

PARADISE BIRD ist eine Kollektion aussergewöhnlicher Möbel: In ihr manifestiert sich ein Lebensgefühl – ein spannendes Zusammenspiel zwischen Freiheit und Rückzug, Offenheit und Geborgenheit. Ungezwungen verbindet das extravagante Design noble Eleganz mit funktionaler Flexibilität und zeigt damit eine Raffinesse, die sich mühelos in die grosse Wiener Tradition der formal anspruchsvollen Gestaltung einreicht.



4

Work & Conference



FLANK erklärt das Wesentliche auf eigenwillige Weise. Kraftvoll kombinierte Körper in gestreckten Proportionen erzeugen eine starke Aura. Architektonische Strukturen entstehen, ein Tisch, der jeden Raum bereichern kann. Konzentriert auf die reine Verwendung des Materials und ausgeglichene Proportionen. Mit seinen beiden Wangen eignet sich FLANK auch als Konferenztisch mit integriertem Kabelmanagement und stellt ein funktionales Möbel für den Privat- oder Objektbereich dar. BR17 für STUDIO by Mobimex

Mobimex

X2 Conference, gedrechselte Ausleger aus Holz, verbunden durch einen Knoten aus Stahlguss, tragen die Tischplatte. Die durchdachte Architektur erzielt mit minimalem Materialeinsatz maximale Belastbarkeit. X2 verbindet die Logik der Konstruktion mit Ästhetik und Authentizität – ein Werk, das der Mailänder Architekt Dante Bonuccelli für Zoom by Mobimex geschaffen hat.



Flexibles Arbeiten und Besprechen im Sitzen oder Stehen ist zum wichtigen Faktor im Berufsleben geworden. LYNX Move bringt die Höhenverstellbarkeit ins Chefbüro, in den Meetingraum und auch in den Coworking Leadership Space.

Das LYNX Tischprogramm steht für vielfältige Funktionen, freie Plattenformen und kultivierte Repräsentanz. Präzise ausgestaltete Y-Beine aus Stahl bilden das filigrane Untergestell – technische Eleganz. Die Tischplatte in massivem Holz – natürlich und für höchstes Wohlbefinden. Als freistehender Schreibtisch mit sorgfältig integriertem Kabelmanagement vereint der Tisch höchste Funktionalität und Ästhetik.



Der Tisch CUHL ist eigen – der «Einbeinige» hat eine starke Präsenz. Fließende Linien und harmonische Radien zeichnen die markante Silhouette des Tisches. Schon beim blossen Betrachten wird die samtige Oberfläche des massiven Holzes spürbar. Die Profilierung der Kante hat Handschmeichlerqualität. Der Sockel aus gegossenem Stahl polarisiert in seiner Gegensätzlichkeit und schafft eine solide Basis. Pur, echt und wertig – Massivholz und Stahlguss prägen den «starken Charakter» des Tisches. Cornelia Uhl für Zoom by Mobimex



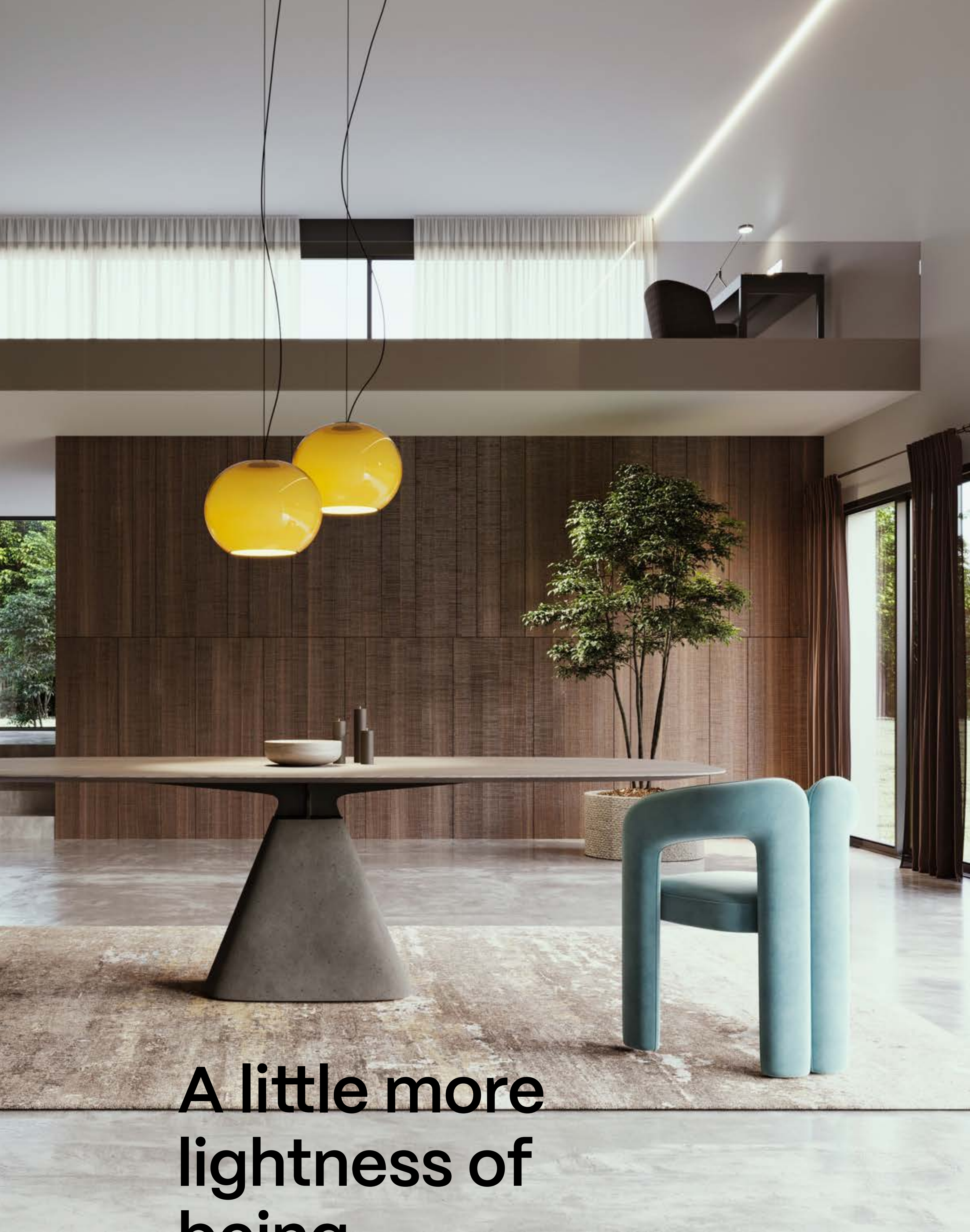
TIX ist ein Statement für Nachhaltigkeit und Schönheit der Materialien. Das schlichte und ehrliche Design ist frei von modischen Attributen und überzeugt durch die Reduktion der Form und die zeitlose Klasse. Ehrliches massives Holz zeigt die Schönheit und Unbändigkeit der Natur. Hochwertiges Aluminium, in absoluter Präzision und Perfektion gearbeitet, zeigt die Faszination der Technologie. So entsteht der anregende Kontrast von Natürlichkeit und technologischer Perfektion. Dante Bonuccelli für Zoom by Mobimex



GEORGE ist inspiriert von den Gestaltungsgrundsätzen der Shaker-Möbel. Diese sollten schlicht, funktionsgerecht und von hoher ästhetischer Wirkung sein. Die formale Strenge der Grundkonstruktion, gepaart mit sensibel ausgestalteten Details, prägt den Entwurf. WERNER/VAZQUEZ DESIGN STUDIO für Zoom by Mobimex

zoombymobimex.com
studiobymobimex.com

Fantasie und Kompetenz sind die Quellen herausragender Ideen, die zu individuellen Entwürfen voller Atmosphäre und markanter Ästhetik führen. Zoom by Mobimex entwirft, plant und baut zeitlose Möbel mit architektonischer Relevanz.



A little more
lightness of
being

Licht-Highlights



Licht-Emotionen made in Italy: Mit der einzigartig vielfältigen Artemide Kollektion lässt sich jedes Ambiente in bestes Licht rücken. Exzellentes Design, visionäre Technologien, Effizienz und aussergewöhnliche Qualität definieren die DNA aller Artemide Leuchten.

Artemide®



2

OUTDOOR

Outdoor-Leuchten von Artemide verbinden extravagantes Design mit maximaler Funktion. Für jedes Wetter gewappnet lassen sich Balkone, Terrassen, Gärten und ganze Parklandschaften im Einklang mit der Natur harmonisch gestalten.



3



4

PORTABLE

Die portablen Design-Leuchten von Artemide spenden ideales Licht, wo immer Sie es wünschen. Mit langen Akkulaufzeiten und effizienter Technik ermöglichen sie indoor wie outdoor eine neue Freiheit des Lichts.



5



6

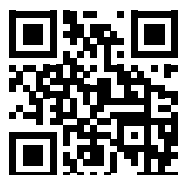


7

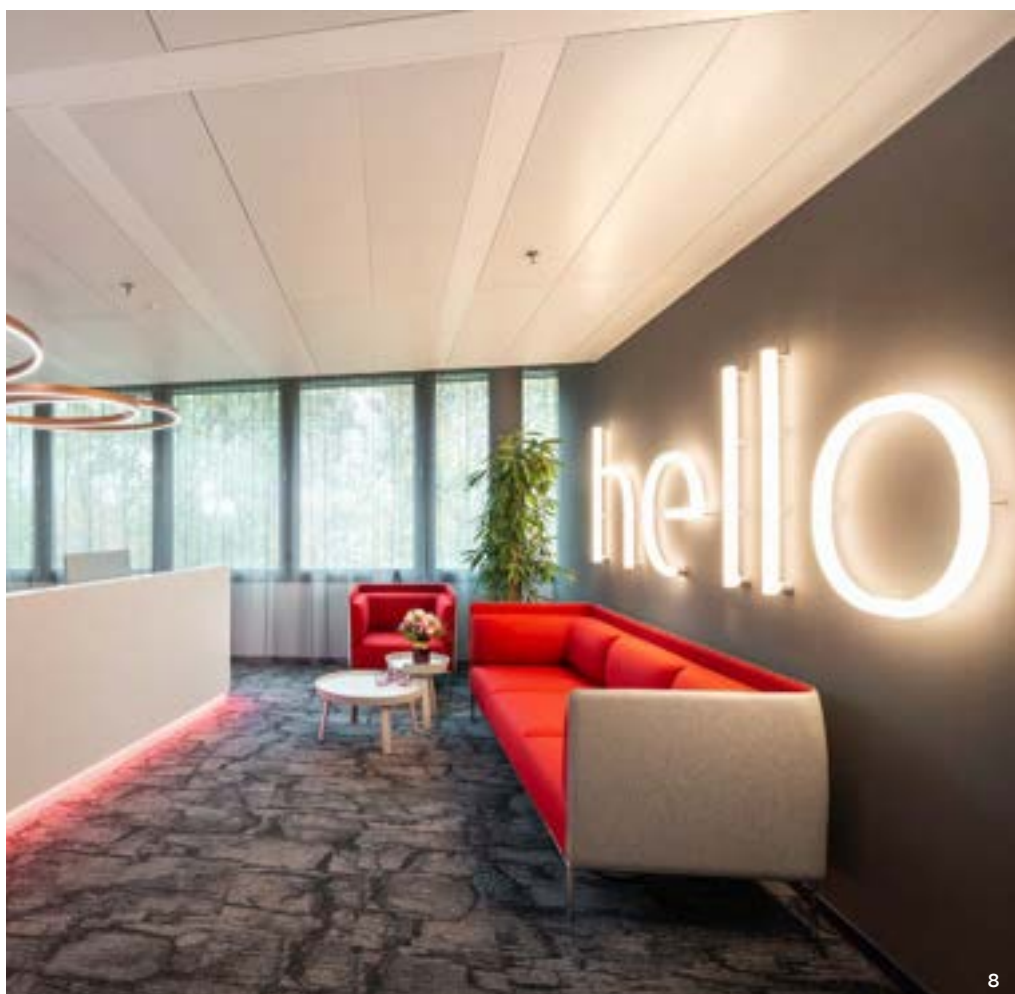
MY ARTEMIDE

Tauchen Sie ein in die faszinierende Lichtwelt von Artemide und erleben Sie spannende Themen wie:

- News zu den jüngsten Produkten
- Stories zu weltberühmten Designern
- Lichtplanungstipps für Ihr Zuhause
- Für alle Italien-Fans authentische Rezepte, Wein-Empfehlungen und Insider-Infos zur Artemide Heimatstadt Mailand



myArtemide.ch



8

Für jeden Raum das Richtige

Artemide®



9



10

Am Anfang war der Mut eines Mannes, der mit Licht Designgeschichte schrieb. Ernesto Gismondi (†2020) hätte nach seinem Studium der Luft- und Raumfahrttechnik auch Raketen entwickeln können. Doch im Jahr 1960 gründete er Artemide in Pregnana Milanese mit einem klaren Ziel: Premium-Beleuchtung zu entwickeln, die mit mutigem Design und visionärer Technik das Wohlbefinden des Menschen verbessert.

Heute ist Artemide in über 24 Ländern aktiv und unterhält Showrooms in den bedeutendsten Metropolen. Leuchten wie die Tolomeo von Michele De Lucchi und Giancarlo Fassina werden als Ikonen zeitgenössischen Designs gefeiert. Die einflussreichsten Designer und Architekten der Gegenwart wie Ross Lovegrove, Neri&Hu, Herzog & de Meuron oder Bjarke Ingels Group (BIG) gestalten heute für Artemide. So entstehen Lichtlösungen, die die Aspekte Design, Innovation und handgemachte Qualität verbinden – im Sinne der Markenphilosophie «The Human Light».

1 Discovery
Designed by Ernesto Gismondi

2 Gople Outdoor
Designed by BIG

3 "O"
Designed by Elemental

4 Come Together
Designed by Carlotta de Bevilacqua

5 Takku
Designed by Foster + Partners

6 Bontà
Designed by Davide Oldani und Attila Veress

7 Stellar Nebula
Designed by BIG

8 Alphabet of Light
Designed by BIG

9 A.24, Tolomeo Mega Floor
A.24: Designed by Carlotta de Bevilacqua, Tolomeo Mega Floor: Designed by Michele De Lucchi

10 La Linea
Designed by BIG

11 Pirce
Designed by Giuseppe Maurizio Scutellà

12 Funivia
Designed by Carlotta de Bevilacqua



11



12

Licht als Leidenschaft



SCHWEIZER LEUCHTEN

Licht ist unsere Leidenschaft. Schon seit 1951 setzt sich das Unternehmen mit dem Thema Licht auseinander. Bereits in der dritten Generation, ist diese Faszination immer noch spürbar. Im Herzen der Schweiz entwickelt und produziert das Familienunternehmen Leuchten für den Wohnbedarf.

BALTENSWEILER

ENTWICKLUNG | DESIGN

Seit Beginn findet der ganze Prozess stets unter einem Dach statt. Getüftelt wird direkt neben der Werkstatt. Was auf einem Blatt Papier entsteht, wird sofort umgesetzt und getestet. So findet ein reger Austausch zwischen Theorie und Praxis statt und macht kluges Design möglich.



2

1 FEZ T

Sanft und stimmungsvoll. Bei gedimmter Lichtstärke umhüllt die FEZ Tischleuchte jeden Raum mit ihrer angenehm wärmenden Lichtfarbe.

2 Designprozess

Entwickelt und designt werden die Leuchten von einem Team mit erfahrenen Lichtkennern.

3 LINIJA S

Eine harmonische Kombination aus filigranem Edelstahlgestänge und formschlichten Leuchtenköpfen aus Aluminium. Die LINIJA Stehleuchte setzt den Fokus auf das Wesentliche und überzeugt mit raffinierten Details.

4 LINIJA T

Schlicht im Design, praktisch im Alltag. Die Tischleuchte ist auf das Wesentliche reduziert, ohne an Funktionalität einzubüssen.

5 Werkstatt

Arbeit an einer alten Schleifmaschine für das Polieren des Gestänges der LINIJA S.

6 Montage

Jede Leuchte wird vor dem Verpacken nochmals kontrolliert und getestet. Hier der letzte Schliff der IRIO S vor dem Verpacken.



3



4

Eine Leuchte in Schweizer Qualität, die auch noch der nächsten Generation Freude bereitet.



5

WERKSTATT

Stimmt auch das letzte Detail, geht es in die Produktion in der Werkstatt. Echtes Handwerk an traditionellen Maschinen, gemischt mit modernster Technik bei der automatisierten Fertigung, ergibt Teile mit höchster Präzision.



6

MONTAGE

Sind alle Teile bereit, wird die Leuchte in der Montage mit viel Sorgfalt zusammengebaut. Jede Schraube von Hand assortiert und angezogen, entsteht das Designerstück mit höchster Qualität.



baltensweiler.ch

Mit viel Sorgfalt entstehen Leuchten für den Wohnbereich, die vielseitig einsetzbar sind.

Die neusten Leuchten sind LINIJA S, LINIJA T und FEZ T aus dem Jahr 2021. Die Stehleuchte IRIO S ist bereits seit 2019 auf dem Markt.





Schweizer Klassiker TYPE 600

BALTENSWEILER

belux kido desk



Komfortables und effizientes Arbeitslicht

belux

belux

Eine Reduktion auf das Wesentliche



belux kido desk ist eine effiziente Schreibtischleuchte, die mit ihrem asymmetrischen, blendfreien Licht überzeugt. Durch eine einfache Berührung kann das Lichtniveau auf die persönlichen Bedürfnisse eingestellt werden. Eine Überanstrengung der Augen wird hierdurch vermieden.

belux kido desk überzeugt sowohl im professionellen Büro-betrieb als auch im zeitgemässen Homeoffice.

Eine raffinierte Lichttechnik mit der asymmetrischen Abstrahlung ermöglicht eine Reduktion auf das Wesentliche. belux kido desk benötigt keine aufwendigen Verstellgelenke um das Licht genau da zu platzieren, wo es benötigt wird.





belux.com

belux kido desk gibt es als Tischleuchte mit Rundfuss oder als fest verschraubte Tisaufbauleuchte mit Kabelauslass unterhalb der Tischoberfläche in den Farben Schwarz und Weiss.

Ale



Die Halbkugel wird zum unverwechselbaren Element der neuen Linie Ale, die in vier verschiedenen Modellen erhältlich ist: BE T, C, BIG und W.

Das ironische Detail einer Fliege, die auf der Haube ruht, verbirgt die Befestigungsschraube am Lampenkörper. Ale BE T wird neben Schwarz und Weiss auch in einer lebhaften Fluoreszierend-Lackierung (Orange, Blau, Gelb und Magenta) und mit dem Finish «colourful» angeboten, das mit der Kombination der Primärfarben Blau, Rot und Gelb spielt.



Die gleichen Finishes finden sich in der Deckenversion, Ale C, wieder, die aus einem Fuss mit einem Durchmesser von 9 cm und einem Zylinder besteht, von dem die beiden V-Elemente ausgehen, die den Aluminiumschirm tragen, in dem eine 9-W-COB-LED verborgen ist (1400 Lumen). Dank einer Linse wird ein Teil des abgegebenen Lichts in einem charakteristischen Lichtkreis an der Decke konzentriert.



Je nach Finish verändert die Innenseite des Schirms ihr Aussehen: bei den Ausführungen «Colourful» und Fluoreszierend ist sie weiss, bei den Ausführungen Schwarz und Weiss ist sie mit markanter Goldfolie überzogen.

Die Wandversion Ale W verkörpert die Halbkugel in ihrer reinsten Form. Dank des Teleskopmechanismus des Wandhalters kann der Abstand des Schirms zur Wand verstellt werden, wodurch der Durchmesser des leuchtenden Randes variiert wird, der von der 13-W-LED-Platine (2000 Lumen) erzeugt wird.

Das ironische Detail der Fliege, die auf dem Schirm ruht, kennzeichnet auch dieses Modell, das in den Ausführungen Weiss, Schwarz, Blau oder Fluoreszierend-Magenta erhältlich ist.

Ale BIG ist eine etwa 75 cm hohe Tischleuchte. Der Schirm erreicht einen Durchmesser von 50 cm und wird von zwei V-förmig angeordneten vertikalen Elementen getragen, die auf einem massiven zylindrischen Sockel ruhen, der mit Messingdetails und dem gravierten und emaillierten Logo verziert ist.

Die Lichtquelle, eine 15-W-COB-LED (2200 Lumen), ist mit einer Linse ausgestattet, die durch die Verteilung des Lichtstroms über einen Winkel von 340° eine beträchtliche Lichtmenge garantiert, die mit dem roten Knopf am Fuss reguliert werden kann.





catellanismith.com

Ale BE T ist eine batteriebetriebene Tischleuchte, die in jeder Umgebung zum Einsatz kommen kann, da sie kabellos ist. Der kreisförmige Fuss ist über einen kleinen Zylinder mit zwei dünnen Elementen verbunden, die in V-Form angeordnet sind und die halbkugelförmige Haube tragen. Diese kann auf einer einzigen Achse ausgerichtet werden, um das von einer 1,5-W-Leistungs-LED erzeugte Licht zu lenken (220 Lumen).

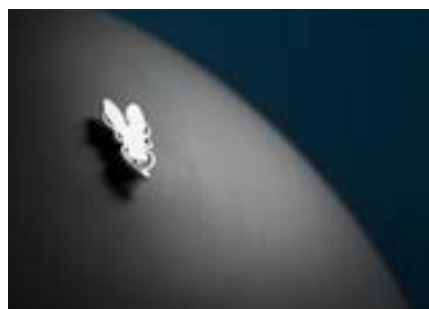


photo by Nava Rapacchietta /
render by Truetopia



photo by Nava Rapachietta

Ale


Catellani & Smith®

Louis Poulsen – Design to Shape Light



**louis
poulsen**

← Titelseite

Ob als Mini-Tischleuchte, portable Akkuleuchte oder als Stehleuchte – die Panthella Leuchte strahlt in jeder Situation weiches und diffuses, angenehmes Raumlicht ab. Sie wurde 1971 von Designer und Architekt Verner Panton gemeinsam mit Louis Poulsen entwickelt. Mit ihrer organischen Form, die das weiche Licht widerspiegelt, ragt die Panthella als eine von Pantons bedeutendsten Designikonen heraus.

Der Designer hinter der VL Serie ist der bedeutende dänische Architekt Vilhelm Lauritzen, ein wichtiger Vertreter des dänischen Funktionalismus. Alle Leuchten wurden von ihm in den 40er-Jahren für das Kopenhagener Radiohuset entworfen. Die VL Serie besteht aus der VL Ring Crown Pendelleuchte, VL45 Pendelleuchte, VL38 Tisch-, Wand- und Stehleuchte sowie der VL Studio Bodenleuchte.



1924 entwarf Poul Henningsen seine prägende Paris-Leuchte für Louis Poulsen. Der Ursprung unseres Ansatzes, dem Licht Form zu verleihen, geht direkt auf seine Ansichten bezüglich der Dualität von Design und Licht zurück. Poul Henningsens Pionierarbeit bezüglich der Relationen zwischen Lichtstrukturen, Schatten, Spiegelung und Lichtwiedergabe – verglichen mit dem Bedürfnis nach Licht bleibt der Grundstein der Lichttheorie, die immer noch bei Louis Poulsen eingesetzt wird.

louis poulsen

«Wir verleihen dem Licht eine Form und schaffen ein Ambiente, in dem sich Menschen wohlfühlen.»



Louis Poulsen, gegründet im Jahre 1874, ist ein dänischer Beleuchtungshersteller. Der skandinavische Designgrundsatz «Form folgt Funktion» ist seine Maxime. Funktion und Design der Produkte sind so konzipiert, dass sie den Rhythmus des natürlichen Lichts widerspiegeln und unterstützen. Jedes Detail eines Designs dient einem bestimmten Zweck. Jedes Design beginnt und endet mit Licht. In enger Zusammenarbeit mit Designern, Architekten und anderen Talenten wie Poul Henningsen, Arne Jacobsen, Verner Panton und Øivind Slaatto hat sich Louis Poulsen als einer der wichtigsten globalen Anbieter von architektonischer und dekorativer Beleuchtung für den Innen- und Aussenbereich etabliert. Ziel ist es, eine angenehme Atmosphäre zu schaffen, die die Menschen ebenso wie die Räume positiv beeinflusst. Die Designs sollen dem Licht Form verleihen.

Die PH Artichoke wurde 1958 von Poul Henningsen für das Kopenhagener Restaurant Langelinie Pavillon entworfen. Ursprünglich in Kupfer entwickelt, ist die Leuchte inzwischen auch in Edelstahl matt, Edelstahl poliert, Weiss, Messing und Schwarz erhältlich. Im Hintergrund zu sehen: AJ Stehleuchte, entworfen von Arne Jacobsen, sowie PH Snowball, ebenfalls von Poul Henningsen entworfen.



Die PH 5 ist eine der bekanntesten Leuchten von Louis Poulsen. Den Klassiker von 1957 findet man weltweit über unzählig vielen Esstischen. Neben vielen Farbvarianten ist die Leuchte auch in neuen Pastell- und Monochromfarben erhältlich. Sie zeichnet sich durch absolute Blendfreiheit aus.



loupoulsen.com

Ganzheitliche Lichtgestaltung



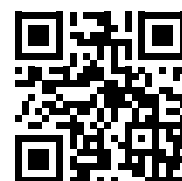
Occhio

Designqualität trifft Lichtqualität



Wie Musik beeinflusst Licht Ihre Stimmung und sorgt dafür, dass Sie sich wohlfühlen. Unsere Leuchtenserie Sento bietet für jede Situation in Ihrem Zuhause oder anderen Lebensräumen die richtige Lichtlösung – dank einer umfassenden Auswahl an Boden-, Wand-, Decken- und Pendelleuchten.

Occhio



occhio.com



Sento – grenzenloses Wohlfühlen

Occhio

Gioia – New Horizons



GIOIA EQUILIBRIO

Occhio



MITO LARGO

Da kann der Tag kommen:
Bogenleuchte Mito largo mit Gesten-
steuerung, stufenlos regelbarer Licht-
farbe und «up/down fading».

IM BESTEN LICHT

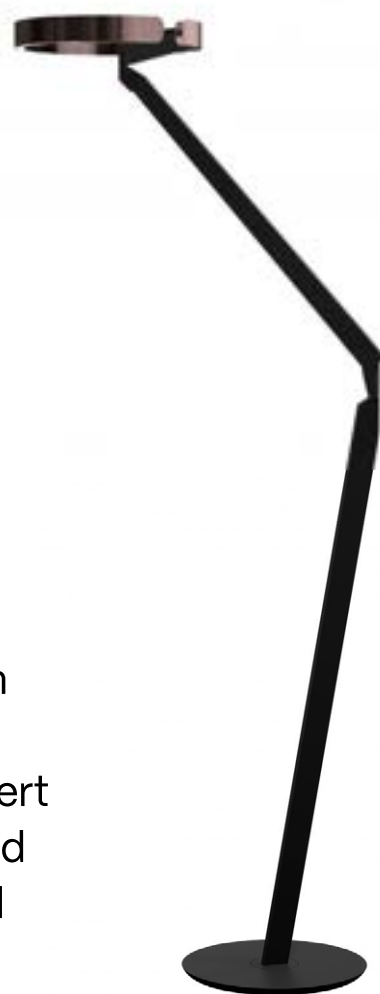
Die Pendelleuchte Mito volo ist
höhenjustierbar, blendfrei und lässt
sich via «touchless control» mit Gesten
steuern.



LEUCHTENSTEUERUNG ÜBER
DIE OCCHIO AIR APP

Occhio

Licht ist immer genau da, wo Sie es brauchen. Punktgenaue Helligkeit, wo Sie sie wünschen. Unendliche Beweglichkeit, die gleich doppelt fasziniert: Der Head von Gioia Leuchten lässt sich ohne Anschlag um 360 Grad drehen und der Body in der Höhe mühelos variieren. Mit jeder Justierung verändert sich zudem die skulpturale Erscheinung. So sind diese Leuchten immer auch ein Blickfang. Und noch mehr: Gestensteuerung sowie die veränderbare Lichtfarbe via «color tune» geben Ihnen in Ihrem Homeoffice maximale Freiheit.



GIOIA LETTURA



**Living
the culture
of light**

Occhio

see the light



Die Bola Lantern besitzt einen wiederaufladbaren Akku und einen Premium-Ledergriff. Sie ist in 3-Stufen DtW-dimmbar. Die Leuchtdauer beträgt bis 400 Stunden im Akku-Betrieb. Die Opale Glaskugel ist 25 cm im Durchmesser. (Verschiedene Oberflächen erhältlich)

Pablo®

Pablo Designs ist einer der führenden zeitgenössischen internationalen Leuchtenhersteller aus den USA. Pablo wurde 1993 in San Francisco, Kalifornien, von dem venezolanischen Industriedesigner Pablo Pardo gegründet. Pablos Entwürfe sind eigenständig und zeitlos. Er verwendet höchste technische Standards mit den passenden Materialien. Design-Leuchten für den Wohn- und Objektbereich.

Pablo®

Die Bola-Kollektion aus mundgeblasenem Opalglas bietet Lösungen für unterschiedliche Anwendungsbereiche. Von der einzelnen Pendelleuchte, über die Wand-/Decken- und Tischleuchte bis hin zu der Bola Lantern Akkuleuchte. Die eingesetzten LEDs sind dimmbar. Der Farbwiedergabeindex liegt bei CRI > 95 und die LEDs sind entweder Dim-to-Warm oder in CCT erhältlich. Komponenten sind tauschbar und reversibel.



Die Bola Sphere Table verbindet die elegante Kugel aus mundgeblasenem Opalglas mit einem verspiegelten Scheibenreflektor. Die Bola Sphere Table bringt die magische Kombination einer schwebenden Kugel im Raum auf die Tischfläche. (Verschiedene Grössen & Oberflächen erhältlich)

Bola ist vielseitig einsetzbar, sowohl im Wohnbereich wie auch im Objekt.



Die Bola Disc Pendelleuchten bieten eine perfekte Balance zwischen Proportion und Reflexion. Abgebildet ist eine Variante mit einem der ebenso verfügbaren Multi-Baldachine für eine flexible Hängung im Raum. (Verschiedene Grössen, Oberflächen und Baldachine erhältlich)

Bola Disc Flush als Wand- & Deckenleuchte ermöglicht sowohl direktes wie auch reflektierendes Licht im Raum. Eine ideale Leuchte für atmosphärisches Licht. Die Kombination verschiedener Grössen zu individuellen Ensembles ist über das Stand-Off-Kit möglich. (Verschiedene Grössen & Oberflächen erhältlich)





Die Bola Sphere Pendelleuchte ist die Basis der Bola-Kollektion. Ein Zusammenspiel von Stab und Kugel. Der verführerische Schirm aus mundgeblasenem Opalglas ist in verschiedenen Grössen von 10.4 cm bis 30.5 cm Durchmesser erhältlich. Die unterschiedlichen Kugelgrössen können auch in der Anordnung kombiniert werden und sind vielseitig vom Wohn- bis zum Objektbereich einsetzbar. (Verschiedene Grössen, Oberflächen und Baldachine erhältlich)



pablo.pablodesigns.com



REFLEX² – für intensive Lichtstimmungen



REFLEX² CEILING

REFLEX² Ceiling Deckenleuchten integrieren LEDs in ihrer feinen Rahmenstruktur und beleuchten Räume indirekt über die deckenseitige Reflektorfläche.

serien
.lighting

Das Produktkonzept der Leuchtenfamilie REFLEX² von serien.lighting beruht auf einer extrem minimalistischen Rahmenstruktur.

SERIEN.LIGHTING

Seit über 35 Jahren ist serien.lighting Impulsgeber und Innovator im Bereich gestalterisch, technologisch und fertigungstechnisch herausragender Leuchten und bietet die gesamte Bandbreite an Produkten für den architektonisch anspruchsvollen Kontext. Neueste Technologie, zahlreiche Steuerungsmöglichkeiten und beste Lichtwerte, gepaart mit hoher Effizienz, sind die Basis für Leuchten mit ausgefeilter Lichtwirkung.



REFLEX² FLOOR S / M

Die REFLEX² Floor Stehleuchten beleuchten den Raum indirekt über die Decke. Aus einer filigranen Rahmenstruktur entstehen so intensive Lichtstimmungen im Raum.



REFLEX² TABLE

Die feine, filigrane Tischleuchte REFLEX² Table sorgt mit ihrer offenen, graphischen Anmutung auf Tisch, Sideboard oder Boden für intensives, nach unten gerichtetes Licht.

serien
.lighting



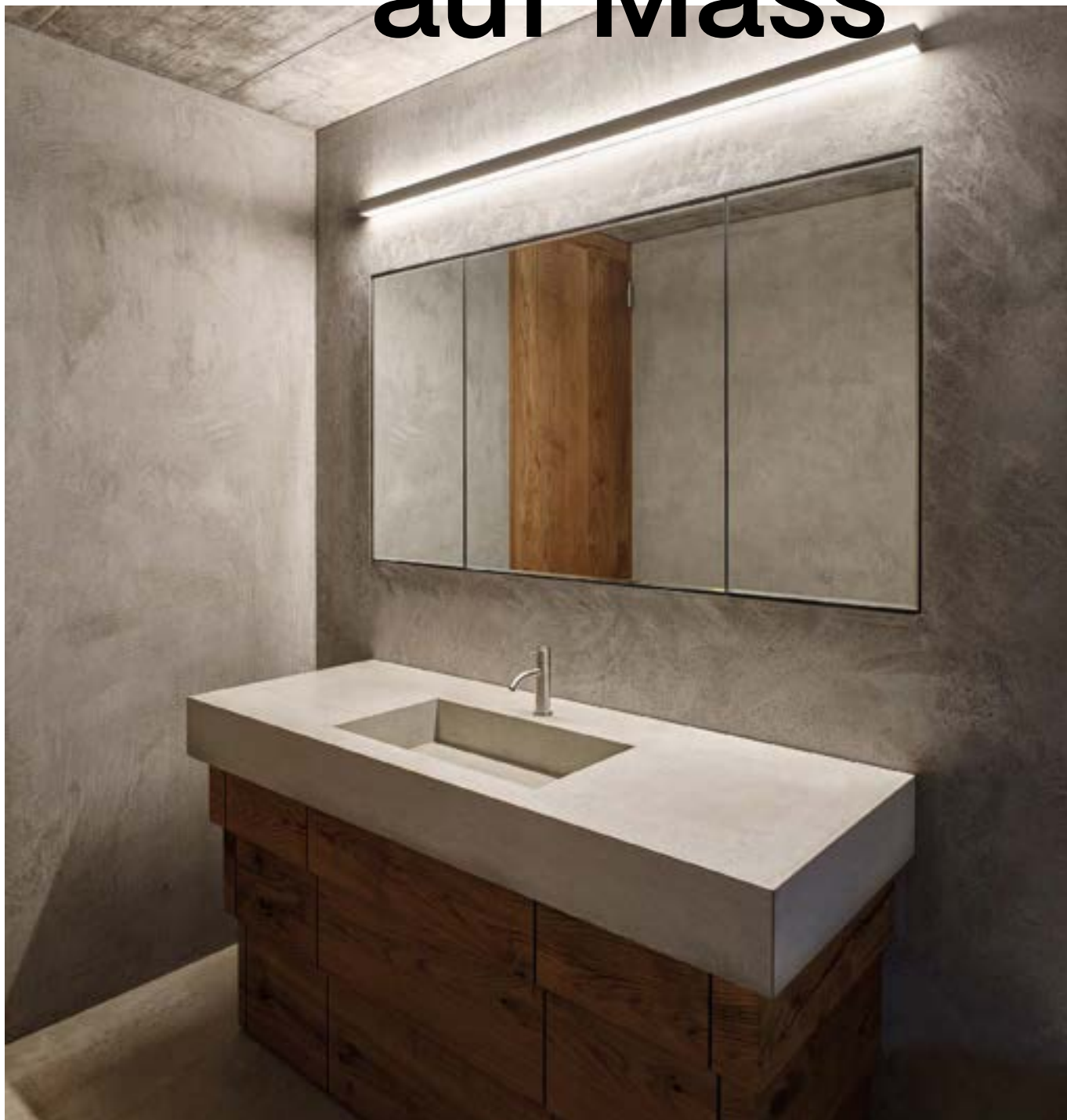
REFLEX² FLOOR S 100

Die REFLEX² Floor S 100 Leseleuchte bringt mit ihrer feinen Ästhetik ein sanftes und blendfreies Downlight an den Lieblingsplatz.



serien.lighting

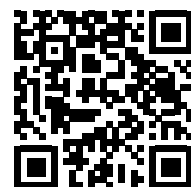
LED auf Mass



Die Firma Verolight GmbH aus Reiden ist spezialisiert auf massgeschneiderte Beleuchtungs- und Steuerungslösungen made in Switzerland.



Das vielfältige Angebot umfasst Leuchten für die Innen- sowie die Aussenanwendung und kann unterschiedliche Bedürfnisse an eine Grund- sowie an eine Akzentbeleuchtung abdecken. Zu den Stärken gehören auch der Bau von Sonderleuchten und die Produktion unterschiedlicher Profilsysteme nach Mass. Somit kann für jedes erdenkliche Lichtproblem die geeignete Lösung angeboten werden.



verolight.com



OUTDOORBELEUCHTUNG

Es gibt zahlreiche Möglichkeiten, wie ein Haus mit der richtigen Aussenbeleuchtung in Szene gesetzt werden kann.

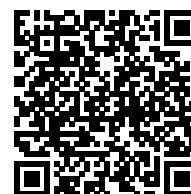


Der LED-Silikonschlauch SIL lässt sich schnell montieren und kann durch einfache Biegung in die benötigte Form gebracht werden. Dank der hohen Schutzart IP 67 hat man das ganze Jahr hindurch eine dekorative und effektvolle Aussenbeleuchtung.

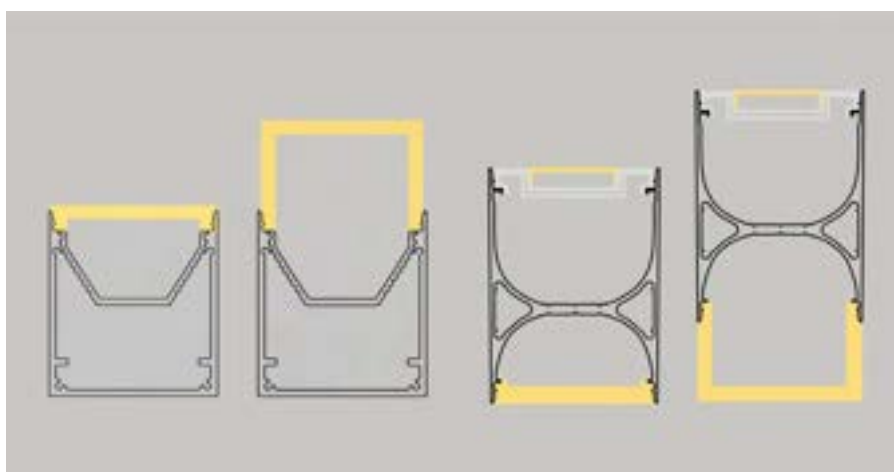


PROFILSYSTEME FÜR EIN- & AUFBAUMONTAGE

Der modulare Aufbau von LED-Profilen erlaubt dem Kunden grösstmögliche Flexibilität in der individuellen Ausgestaltung des Endprodukts. Als Erstes werden Abmessungen, Technik, Diffusorabdeckung, Farbe und Montageart definiert. Anschliessend werden die Leuchten in kürzester Zeit in der haus-eigenen Produktionswerkstatt in Reiden gefertigt.



zum Projekt





Lichtimpulse für Räume mit Charakter

Création Baumann: Ihr Schweizer Textilspezialist



Das extravagante Textil ELLA sorgt für einen glamourösen, eleganten oder jungen, kreativen Auftritt im Raum.

création **baumann**

Innovative textile Lösungen für die Raumgestaltung



Das Rollo FORMS R bietet ein Spiel mit Farbe, Form und Transparenz, welches die Blicke auf sich zieht.

création **baumann**



Durch akustisch wirksame Vorhänge lassen sich die Raumbereiche verschieden und flexibel unterteilen oder verbinden: AOK Bundesverband, Berlin © Peter Margis, Berlin

Mit Leidenschaft und Kreativität entwickelt Création Baumann textile Lösungen und steigert damit das Wohlbefinden der Menschen. Die authentische Textilmarke steht für konsequente Zukunftsorientierung und überrascht deshalb immer wieder mit einzigartig innovativen Lösungen.



Unkompliziert und zeitgemäß: der halbttransparente Vorhangstoff OUTDOOR DENVER für den In- und Outdoor-Bereich.



Création Baumann gehört seit mehr als 130 Jahren zu den weltweit führenden Textilproduzenten. Hochwertige und nachhaltige Materialien, zeitloses Design und der Anspruch an eine hohe Produktionsqualität bestimmen die Textilkollektionen.

Das Portfolio erstreckt sich über Vorhang-, Dekorations-, Möbel-, Outdoor- und Funktionstextilien für den Privat- und Objektmarkt. Zudem bietet Création Baumann massgeschneiderte, innovative Beschattungssysteme für den Innenbereich an und verfügt über das weltweit grösste Sortiment an Akustikstoffen und Akustikpaneelen.

Klarheit und Strenge treffen bei LOLA gekonnt auf Emotionalität – eine textile Interpretation des Zeitgeistes.



Mit dem akustischen Trennvorhang
SILENT LIGHT können Raumzonen
gestaltet werden.



creationbaumann.com

Komfortable Bedienung auf Knopfdruck



Rund um die Ecke – auch gebogene und
versenkte Anwendungen möglich

Motorisierte Vorhänge von Silent Gliss – beeindruckend leise, schnell und stark



Silent Gliss ist weltweit führende Anbieterin für hochwertige innenliegende Sicht- und Sonnenschutzsysteme. Massgeschneiderte, innovative Lösungen, aussergewöhnliches Design und herausragende Schweizer Qualität seit 1952.

Auch als akustisch wirksamer Raumteiler einsetzbar

Optimaler Sicht- und Blendschutz für Konferenzräume

Für das «silent» Gleiten sorgen der patentierte 2-Komponenten-Roller, die speziell beschichteten Profile und der in Bern entwickelte Motor. Durch die «Touch & Go»-Funktion setzt sich der Vorhang schon bei leichtem Ziehen von Hand in Bewegung. Die Bedienung kann aber auch über Silent Gliss Wandschalter, Fernbedienung

oder Move App erfolgen. Natürlich lässt sich der motorisierte Vorhang auch in Smart-Home-Systeme integrieren. Zusammen mit der Vorhangkonfektionsart Wave wird aus dem Elektrozug-System ein einzigartiges und technisch vollkommenes Designelement.

Das Silent Gliss Elektrozug-System SG 5600 ist das Ergebnis bester Schweizer Ingenieursarbeit, raffinierter Innovation und modernster Hochleistungstechnologie. Selbst den komplexesten Anforderungen aus Architektur und Design – zum Beispiel gebogen oder versenkt – ist es gewachsen. Das System besticht durch bisher unerreichte Laufruhe, Schnelligkeit und Zugkraft.



Komfortable Bedienung mit den
Funkfernsteuerungen SG Control L



Silent Gliss hat die einzigartige Konfektionsart Wave so weit perfektioniert, dass aus klassischen Vorhängen ein modernes Designelement wird.



silentgliss.ch

Kollektion Quotes



kvadrat



Quotes
Kelim Untitled by Alain Biltereyst

Die Pattern-Serie Untitled von Quotes übersetzt in Zusammenarbeit mit dem Künstler Alain Biltereyst die ikonische Sprache seiner Kunst in urbane Interpretationen fließender Textilien.

Im Gegensatz dazu sind die Unis der Kollektion organische Interpretationen. In reinen Naturmaterialien gehen diese nuancierte Verbindungen von subtilen Strukturen und farblich abgestimmten Schattierungen ein. Von matt und opak bis schimmernd und transparent vereinen sie Oberflächenqualitäten, deren Konstruktionen mit der Wahrnehmung spielen und ein Gefühl von Ruhe in der Bewegung hervorrufen.

kvadrat

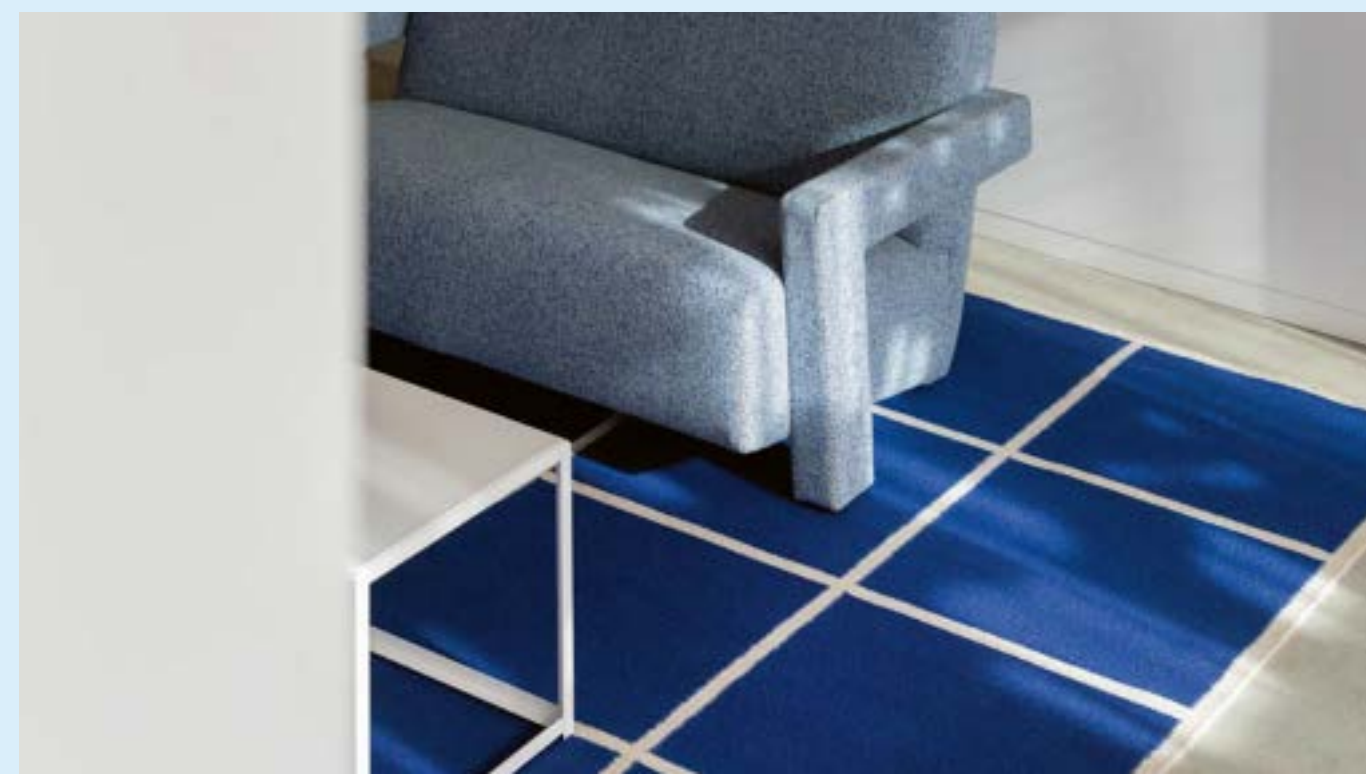


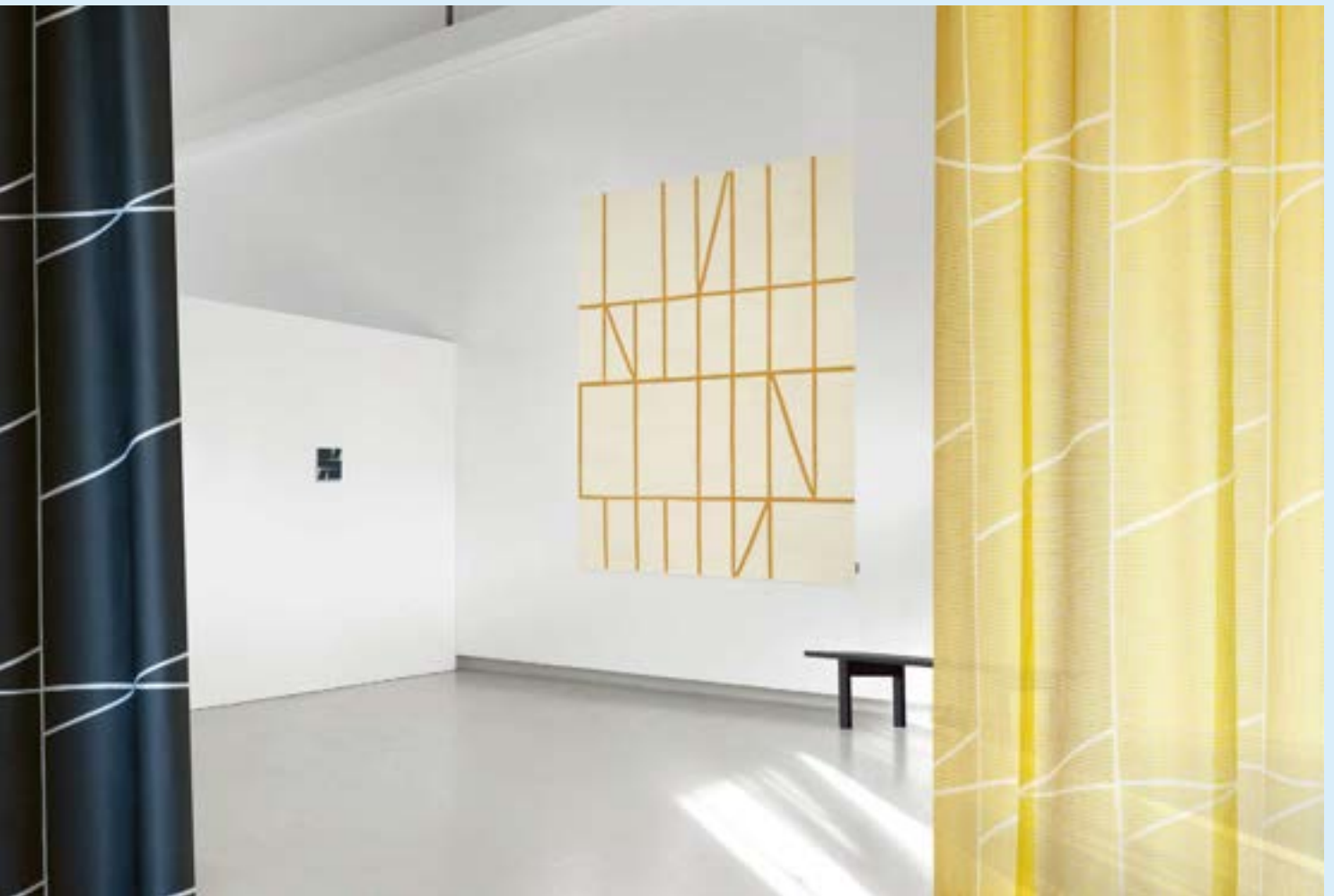
«Ich möchte, dass die Menschen die Schönheit des Alltäglichen entdecken, nicht nur natürliche Landschaften, sondern auch von Menschen gemachte Formen und Zeichen. Sie sind die Spuren, die wir als menschliche Wesen hinterlassen.»

Alain Biltereyst

Das Leben ist eine Collage aus Natur und Kultur.

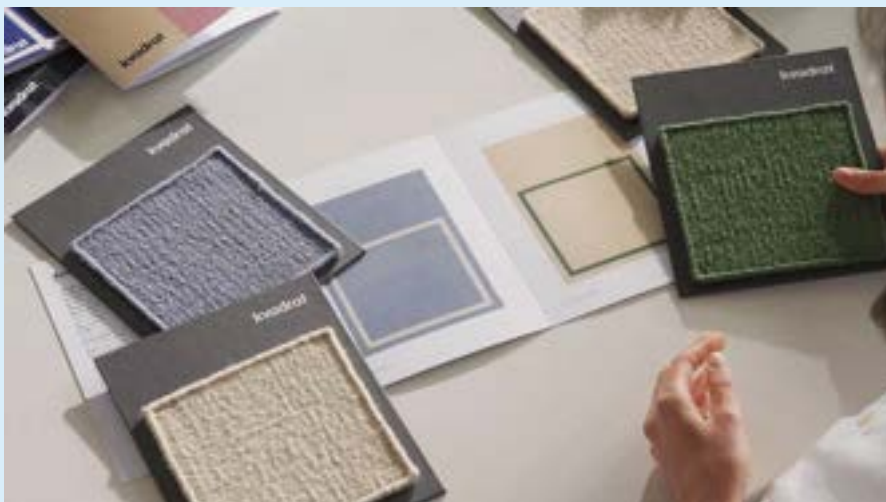
Die Kollektion Quotes entwickelt diese Idee und zitiert aus unseren urbanen und natürlichen Erfahrungen. Ausdrucksstarke Grafiken treten in Dialog mit überraschenden Materialdimensionen und lebendigen Farbkontrasten.





Kvadrat wurde 1968 in Dänemark gegründet und ist tief in der weltbekannten skandinavischen Designtradition verwurzelt. Kvadrat ist führend im Bereich Designinnovation und fertigt hochwertige Designtextilien, Teppiche, Fensterabdeckungen und Akustiklösungen für gewerbliche und private Zwecke.

Der vielseitige Kelim ist einer der strapazierfähigsten Teppiche der Kinnasand Kollektion. Er wird von Hand mit überdrehten Garnen gefertigt. Seine klassische Konstruktion sorgt für eine dichte und solide flache Bindung voller Charakter. Kelim kommt in lebendigen, leuchtenden Farben und ist mit gleichfarbigen oder kontrastierenden Fransen und ohne Fransen erhältlich.



[kvadrat.dk](https://www.kvadrat.dk)

Turning rugs into emotions



photo by Athos Burez

LANDSHAPES BY STUDIOPEPE

JOV



A journey of Visions

Alle JOV-Teppiche wurden in Belgien entworfen und konzipiert und werden in Europa handgefertigt, wobei Materialien von höchster Qualität verwendet werden. Unsere Designer und Macher verbinden Wissen mit Tradition und Qualität mit Nachhaltigkeit.

photo by Katoo Peeters

DESIGN «FADED»

So sind unsere Teppiche Visionsreisen durch verschiedene Atmosphären, Sinne, Landschaften und Farben. Jeder JOV-Teppich erzählt eine andere Geschichte und weckt andere Emotionen.



photo by Katoo Peeters

With Respect for our Earth

Zeitlose Eleganz und lang-
lebiger Komfort stehen im Mittelpunkt
unseres Handelns. Da Nachhaltigkeit
auch Teil der JOV-Philosophie ist, wird
sie natürlich in alle Prozesse integriert.

DESIGN «ISLAND»



photo by Katoo Peeters



JOV bietet exklusive hand-
getuftete Teppiche, die aus dem
Besten der Natur entstanden sind,
für einzigartige Innenräume.

HANDTUFTING

LANDSHAPES BY STUDIOPEPE

Die gemeinsame Basis jeder
Vision und jedes Teppichs ist die
Natur. Die Natur liefert uns die besten
Rohstoffe wie Wolle, Naturseide,
belgisches Leinen, Mohair und Baum-
wolle. Mit ihren raffinierten Farben,
gedeckten Tönen und weichen
Texturen ist die Natur auch die Haupt-
inspirationsquelle für jedes Design.



jov-design.com



photo by Katoo Peeters



photo by Katoo Peeters

Die einzigartigen Qualitäten der Materialien, kombiniert mit der Fantasie natürlicher Elemente, verleihen jedem Teppich sein starkes, reines und schönes Herz.

DESIGN «FORMA»



photo by Katoo Peeters

DESIGN «FOZZY»

Nature as a common Ground

JOV



photo by Piet Albert Goethals



photo by Cefline



photo by Cefline



«ARCHITECTURAL»
flexibel in Farbe, Qualität und Form

Neben Qualität, Nachhaltigkeit und zeitlosem Design sind Flexibilität und Service zentrale Werte von JOV. Als Teil jedes Produktionsschritts bietet JOV Flexibilität – vom Konzept bis zur Lieferung.

probst

probstbelp.ch